

**Werkstattbericht**

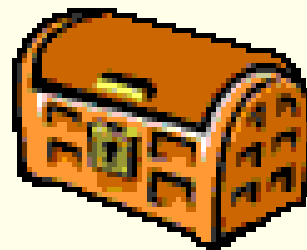
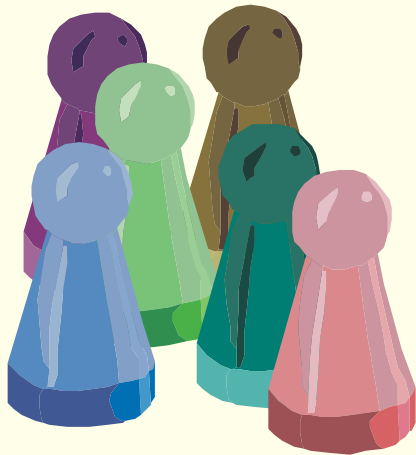
**Indikatoren- und Merkmalskatalog  
zum Demografischen Wandel**

Frühjahrstagung 2010 in Bonn

## **Unterarbeitsgruppe „Indikatoren, Kennzahlen, Demografiebericht“**

1. Ziele
2. Indikatoren- und Merkmalskatalog
3. Kernindikatoren und -merkmale
4. Ausblick: Auf dem Weg zum Demografiebericht

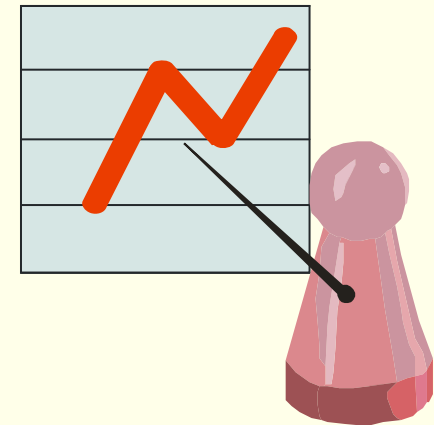
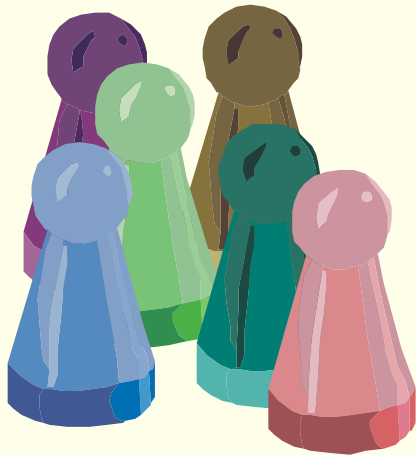
# Demografischer Wandel



z.B.  
Bertelsmann Stiftung  
Berlin-Institut

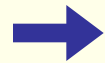
# Demografischer Wandel

Bevolkerungsprognosen  
Demografieberichte  
Beobachtungssysteme



Arbeitsgrundlagen und Hilfestellungen schaffen für ...

- Demografieberichte
- Beobachtungssysteme
- interkommunale Vergleiche



Vom **Indikatoren- und Merkmalskatalog**  
zum **Demografiebericht**

## Indikatoren- und Merkmalskatalog

- Kernindikatoren und -merkmale
- weiterführende Indikatoren und Merkmale
- Informationen zur Aussagekraft und Berechnung
- aktuelle „Ausgangsgrößen“
- Empfehlungen zur Auswertung  
(interkommunal vergleichbare Berichtserstattung)

## **Thematische Gliederung**

1. Bevölkerungsstruktur
2. Natürliche Bevölkerungsentwicklung
3. Wanderungen
4. Haushalte
5. Gebäude, Wohnungen, Flächennutzung
6. Arbeitsmarkt

### Indikatoren und Merkmale zum demografischen Wandel

Teil 4: Haushalte

Nr.	Indikator, Merkmal	Aussagekraft	Berechnung
<b>Kernindikatoren und -merkmale</b>			
14	Haushalte nach der Groe absolut, in % der Haushalte  Quelle(n): Melderegister, Haushaltegenerierung Merkmal aus dem Programm "Innerstattdische Raumbewachtung" des BBSR	Gibt Hinweise auf den Individualisierungsgrad und den potentiellen Wohnraumbedarf. Informationen zu kleinraumigen Haushaltsstrukturen konnen mit dem durch den KOSIS-Verbund betreutem Verfahren HHGen (Haushaltegenerierungsverfahren) aus den Melderegisterdaten abgeleitet werden.	Ableitung mit HHGen
15	Durchschnittliche Haushaltsgroe  Quelle(n): Melderegister, Haushaltegenerierung	Stellt die durchschnittliche Anzahl von Personen pro Haushalt dar.	Bevolkerung in Haushalten / Anzahl der Haushalte
16	Haushalte mit Kindern unter 18 Jahren absolut, in % aller Haushalte Quelle(n): Melderegister, Haushaltegenerierung Merkmal aus dem Programm "Innerstattdische Raumbewachtung" des BBSR	Gibt Hinweise uber die Attraktivitat der Kommune fur Familien mit Kindern sowie auf den potentiellen Bedarf an Betreuungs- und Infrastruktureinrichtungen fur Kinder.	Ableitung mit HHGen, siehe Anhang 3
<b>Weiterfuhrende Indikatoren und Merkmale</b>			
4.1	Einpersonenhaushalte nach Geschlecht absolut, in % Quelle(n): Melderegister, Haushaltegenerierung Merkmal aus dem Programm "Innerstattdische Raumbewachtung" des BBSR	Gibt Hinweise auf die Lebensformen und deren Wandel sowie auf den Individualisierungsgrad und den potentiellen Wohnraumbedarf.	Ableitung mit HHGen
4.2	Alleinerziehende mit Kindern unter 18 Jahren absolut, in % Quelle(n): Melderegister, Haushaltegenerierung Merkmal aus dem Programm "Innerstattdische Raumbewachtung" des BBSR	Gibt Hinweise auf die Lebensformen und deren Wandel sowie auf den potentiellen Bedarf an Betreuungs- und Infrastruktureinrichtungen fur Kinder.	Ableitung mit HHGen, siehe Anhang 3



### Indikatoren und Merkmale zum demografischen Wandel

### Teil 2: Naturliche Bevolkerungsentwicklung

Nr.	Indikator, Merkmal	Aussagekraft	Berechnung
<b>Weiterfuhrende Indikatoren und Merkmale</b>			
2.1	altersspezifische Fruchtbarkeitsziffern	Sie zeigen, wie viele Kinder von Frauen eines bestimmten Alters durchschnittlich geboren werden. Sie geben Hinweise darauf, ob und wie sich das Alter der Mutter bei der Geburt ihrer Kinder verandert. Die altersspezifischen Fruchtbarkeitsziffern werden fur jedes Altersjahr von 15 bis 44 Jahren berechnet. Hierzu wird die Zahl der lebend Geborenen der Mutter in einem bestimmten Alter auf 1.000 Frauen im entsprechenden Alter bezogen.	Zahl der lebend Geborenen von Frauen eines bestimmten Alters/Zahl der Frauen im entsprechenden Alter * 1.000
	Quelle(n): Melderegister		
	<b>Hinweise:</b> Die Auswertung ist nur im Bezug auf die Einwohner/innen mit Hauptwohnung sinnvoll. Die kleinraumige Auswertung ist sehr aufwandig und nicht notwendig. Falls der Indikator kleinraumig ausgewertet wird, dann bietet es sich an, in der Berechnung mehrere Bezugsjahre zu addieren. Auf diese Weise konnen zu kleine Fallzahlen ausgeglichen werden.		

Nr.	Kernindikatoren und -merkmale	
1	Einwohner/innen	Insgesamt sowie nach Altersgruppen (0-17, 18-64, 65+) und Geschlecht
2	Einwohner/innen mit Hauptwohnung	
3	Ausländer/innen	
4	Deutsche mit Migrationshintergrund	
5	Jugendquotient	
6	Altenquotient	
7	Durchschnittsalter	
8	Lebend Geborene	Auswertung sinnvoll: Bevölkerung mit Hauptwohnung
9	Sterbefälle	
10	Saldo nat. Bevölkerungsbewegung	
11	Zusammengefasste Fruchtbarkeitsziffer	

<b>Nr.</b>	<b>Kernindikatoren und -merkmale</b>
12	Durchschnittsalter der Mutter bei der Geburt ihrer Kinder
13	Bevolkerungszuwachs insgesamt und nach Altersgruppen
14	Haushalte nach der Groe
15	Durchschnittliche Haushaltsgroe
16	Haushalte mit Kindern unter 18 Jahren
17	Fertig gestellte Wohngebaude (Neubau)
18	Sozialversicherungspflichtig Beschaftigte am Wohnort
19	Arbeitslose

## Vom Indikatorenkatalog zum Demografiebericht

- Laufend in Arbeit: Auswahl, Anordnung, Beschreibung der Merkmale und Indikatoren
- Festlegen von „Ausgangswerten“
- Muster für einen Demografiebericht

**Interesse geweckt?**

**Wir freuen uns über Ihre Mitarbeit!**