



Stuttgarter Daten, Projekte und Publikationen zum Thema Verkehr

VDSSt Frühjahrstagung 2019
Themenbereich Verkehr und Mobilität



Internetangebot

www.stuttgart.de/verkehrsstatistik

Bereitstellung von:

- Basisinformationen zum Thema Verkehr
- Tabellen mit absoluten Zahlen
- Zeitreihen über 10 Jahre
- Verweise auf ausgewählte Publikationen
- Link zum gebührenpflichtigen Download der gesamten Zeitreihe aus dem Informationssystem des Statistischen Amtes



Internetangebot

Kraftfahrzeuge und Kfz-Dichte in Stuttgart (ab 1970 erhältlich)

Jahr (31. Dezember)	Kraft- fahrzeuge insgesamt	davon							Kraft- fahrzeuge je 1000 Einwohner
		Kraft- räder	Personen- kraftwagen	davon mit		Kraft- omni- busse	Last- kraft- wagen	sonstige Kraft- fahrzeuge ¹	
				privater Zulassung	gewerblicher Zulassung				
2009	307 109	19 697	270 014	206 992	63 022	665	12 309	4 424	547
2010	310 516	20 204	272 684	209 170	63 514	662	12 572	4 394	549
2011	317 841	20 792	278 807	212 291	66 516	644	13 141	4 457	555
2012	322 891	21 299	283 075	214 330	68 745	643	13 483	4 391	558
2013	326 438	21 893	285 548	215 588	69 960	645	13 931	4 421	557
2014	330 655	22 595	288 527	217 007	71 520	647	14 438	4 448	558
2015	336 235	23 079	292 720	219 274	73 446	673	15 227	4 536	558
2016	342 407	23 854	297 555	222 452	75 103	386	16 025	4 587	562
2017	346 934	24 169	300 836	223 649	77 187	400	16 822	4 707	567
2018	349 219	24 696	301 586	225 202	76 384	669	17 444	4 824	568

¹ Zugmaschinen, selbstfahrende Arbeitsmaschinen und übrige Kraftfahrzeuge.



Internetangebot

Publikationen

- ☞ [Faltblatt Stuttgarter Verkehrsdaten Ausgabe 2018](#)
- ☞ [Pressemitteilung - In Stuttgart sind Ende 2018 rund 9000 Diesel-Pkw weniger zugelassen als ein Jahr zuvor](#)
- ☞ [Pressemitteilung - Stuttgarter fahren 2017 weniger Diesel](#)
- ☞ [Diagramm - Kraftfahrzeuge 1970 bis 2017](#)
- ☞ [Diagramm - Personenkraftwagen 1992 bis 2017 nach Schadstoffklassen](#)
- ☞ [Kraftfahrzeuge in Stuttgart 2016](#)
- ☞ [Immer mehr ältere Motorradfahrer in Stuttgart 2015](#)
- ☞ [Carsharing boomt 2015 in Stuttgart](#)
- ☞ [Umwelt und Verkehr - Datenpaket](#)

Hinweis:

Die vollständige Zeitreihe können Sie in unserem Shop als Excel-Tabelle erwerben:
[Komunistabelle Produkt-Nr. '496'](#)



Internetangebot

Kraftfahrzeuge

- [↗ Kraftfahrzeuge und Kfz-Dichte](#)
- [↗ Kraftfahrzeuge nach Stadtbezirken](#)
- [↗ Personenkraftwagen nach Antriebsarten](#)
- [↗ Personenkraftwagen nach Schadstoffklassen](#)
- [↗ Personenkraftwagen mit Benzinantrieb nach Schadstoffklassen](#)
- [↗ Personenkraftwagen mit Dieselantrieb nach Schadstoffklassen](#)
- [↗ Personenkraftwagen nach Fahrzeugmarken und Hubraumklassen](#)
- [↗ Personenkraftwagen nach Segmenten und Art der Halter](#)

Verkehrszählungen

- [↗ Verkehrszählungen am Stuttgarter Kesselrand](#)
- [↗ Verkehrszählungen an der Stuttgarter Markungsgrenze](#)
- [↗ Radfahrer an den Stuttgarter Zählstellen nach Jahreszeiten](#)



Internetangebot

Schienerverkehr

- [↗](#) Direktverbindungen im Bahnfernverkehr ab Stuttgart zu ausgewählten Zielen
- [↗](#) Im Verkehrs- und Tarifverbund Stuttgart beförderte Personen
- [↗](#) Von der SSB AG (Stuttgarter Straßenbahnen) beförderte Personen und Fahrgeldeinnahmen
- [↗](#) Gefahrene Kilometer im Straßenbahn- und Buslinienverkehr der SSB AG
- [↗](#) Technische Daten der SSB AG
- [↗](#) Fahrzeugbestand und Energieverbrauch der SSB AG

Hafen Stuttgart

- [↗](#) Güterumschlag per Schiff und per Bahn
- [↗](#) Containerumschlag per Schiff und per Bahn
- [↗](#) Wasserumschlag nach Gütergruppen



Internetangebot

Flughafen Stuttgart

- [↗ Flugziele](#)
- [↗ Starts und Landungen](#)
- [↗ Fluggäste](#)
- [↗ Fracht- und Postverkehr](#)

Straßenverkehr und Straßenverkehrsunfälle

- [↗ Straßennetz nach Art und Länge](#)
- [↗ Straßenverkehrsunfälle nach Ursachen](#)
- [↗ Straßenverkehrsunfälle nach Art der Verkehrsteilnahme](#)
- [↗ Straßenverkehrsunfälle und Zahl der verunglückten Personen](#)
- [↗ Im Straßenverkehr verunglückte Personen nach Art ihrer Verkehrsteilnahme](#)
- [↗ Im Straßenverkehr verunglückte Personen nach Altersgruppen](#)



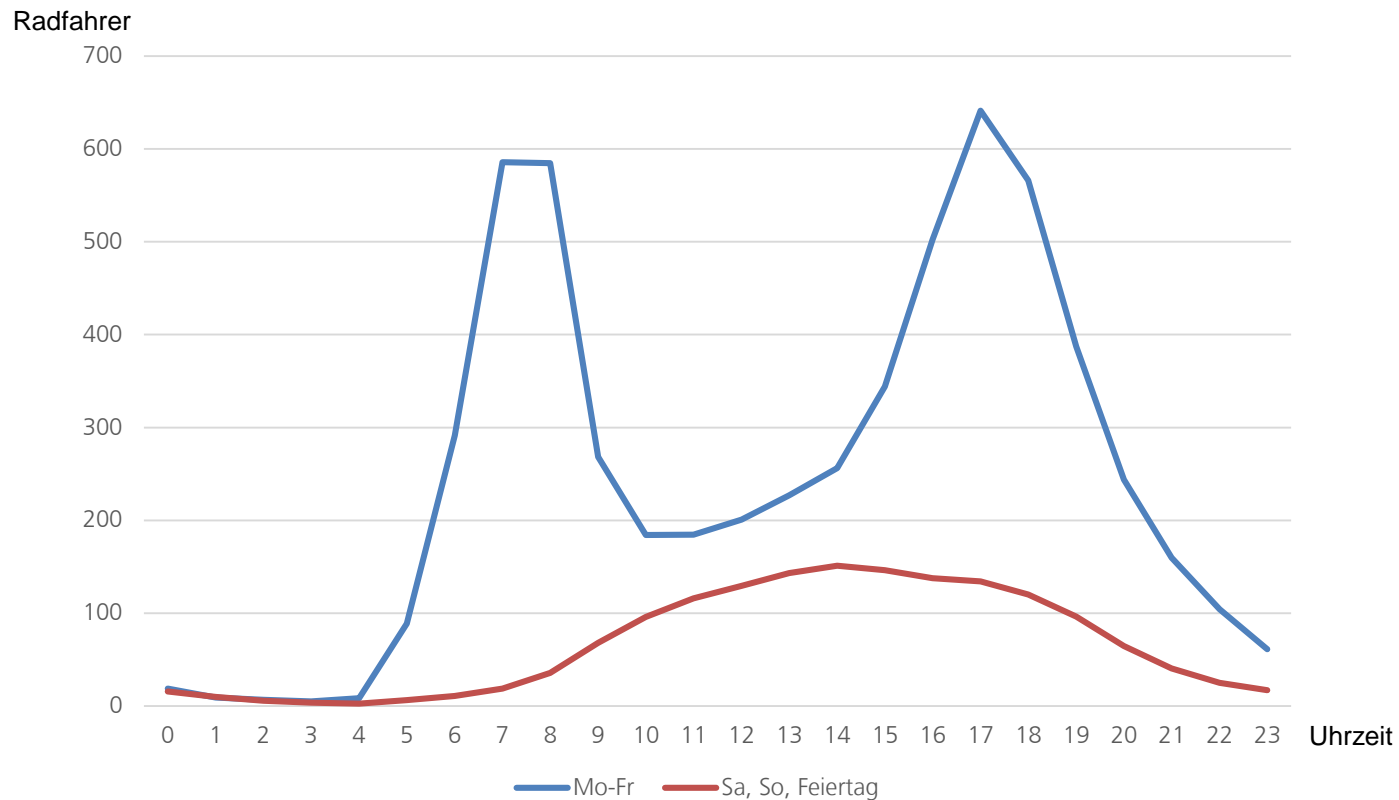
Einzeldaten in der Verkehrsstatistik

- Verkehrszählungen (Kfz-Zählung und Fahrradzählstellen)
- Straßenverkehrsunfälle (Polizeiaufnahmen)
- Kraftfahrzeuge (Bestandsdaten der Zulassungsstelle)



Fahrradzählungen (Induktionsschleifen)

- Durchschnittliche Zahl der Radfahrer an der König-Karls-Brücke im Sommer 2018 in 24 Stunden

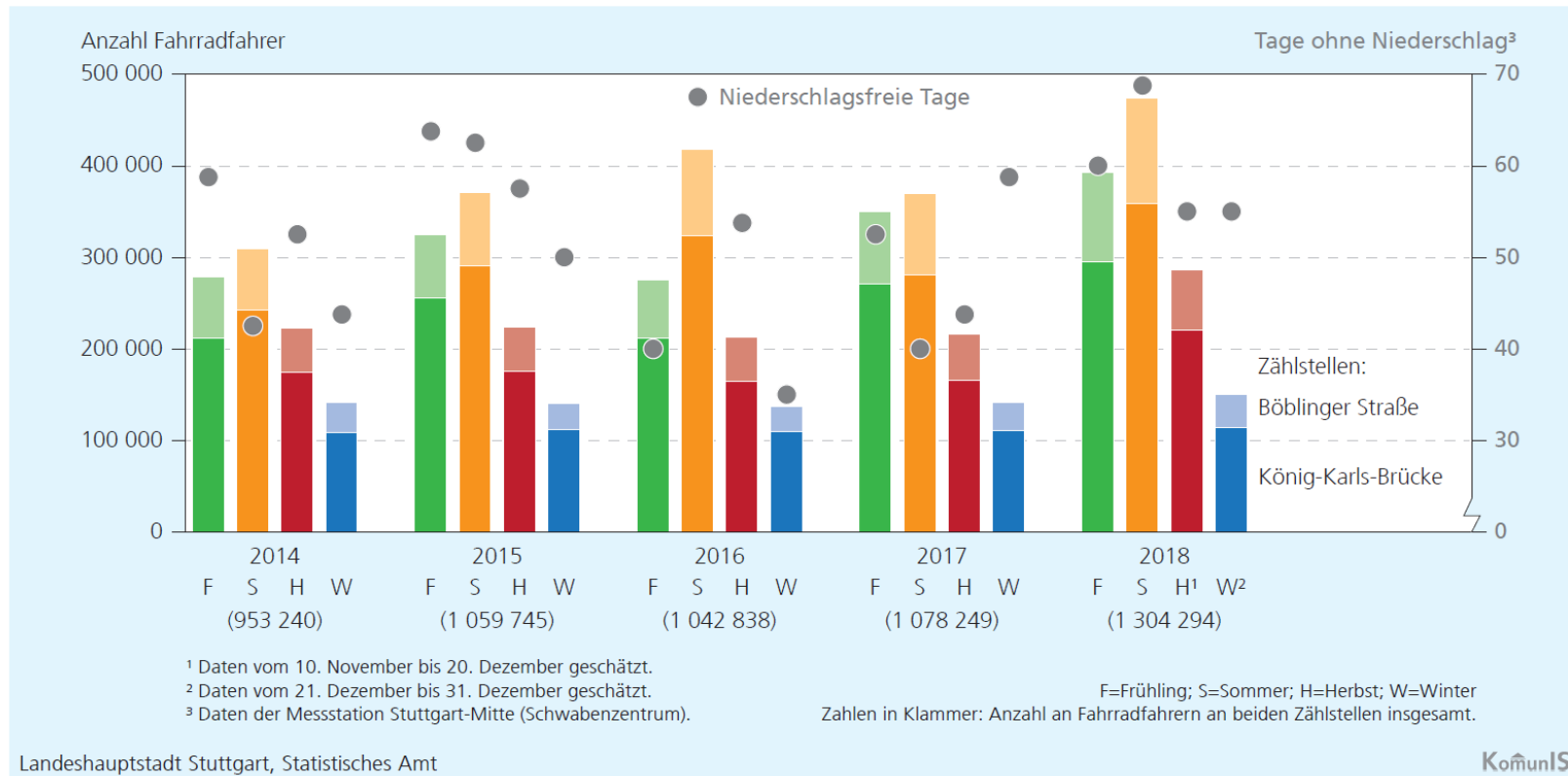




Fahrradzählungen (Induktionsschleifen)

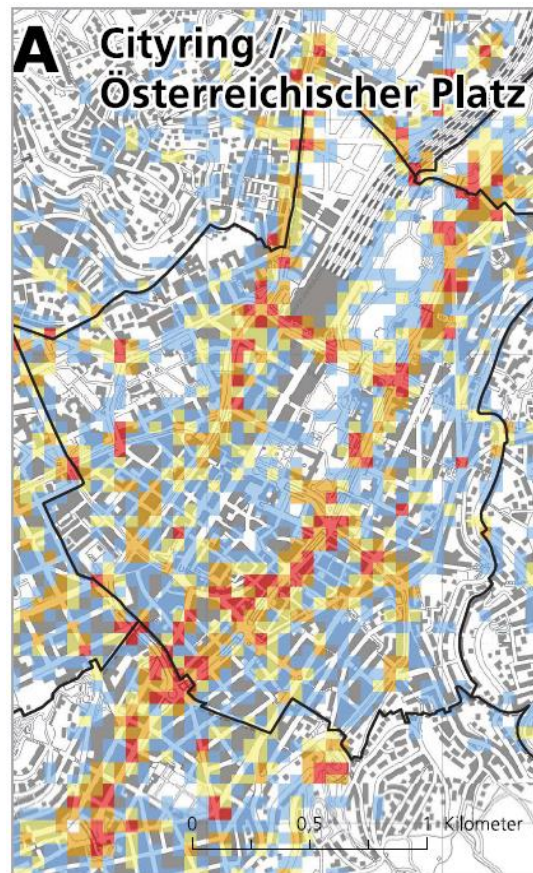
- Entwicklung der Radfahrerzahlen nach Jahreszeiten

Abbildung: Anzahl von Fahrradfahrern an den Zählstellen Böblinger Straße und König-Karls-Brücke in Stuttgart seit 2014

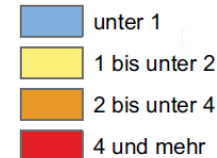


Straßenverkehrsunfälle

- Städtisches Informationssystem mit den georeferenzierten Unfallerfassungsdaten der Polizei



Verkehrsunfälle
je 1000 m²



Stadtbezirke

Rastergröße 50 x 50 Meter
Suchradius 35,36 Meter

Kartengrundlage © Stadtmessungsamt

Landeshauptstadt Stuttgart, Statistisches Amt



Straßenverkehrsunfälle

- Anfrage des Bezirksbeirats Stuttgart-Ost

„Die Stadtverwaltung möge über die Unfallhäufigkeit zwischen Radfahrern und Fußgängern und Radfahrern und Autofahrern im Stuttgarter Osten berichten. Ebenso ist zu berichten, wer Schuld am jeweiligen Unfall ist“ (7.2.2019)

Tabelle 1: Anzahl von Straßenverkehrsunfällen mit Beteiligung von Radfahrern im Stadtbezirk Stuttgart Ost

Jahr	Anzahl von Unfällen mit Radfahrern	Beteiligte				Radfahrer trägt wesentliche Schuld am Unfall ²⁾
		ohne Beteiligung anderer Verkehrsteilnehmer	Fußgänger	Radfahrer	Sonstige ¹⁾	
2012	21	7	0	3	11	14
2013	26	9	2	3	12	17
2014	29	8	1	6	15	18
2015	27	7	3	4	16	17
2016	31	9	0	2	21	21
2017	33	12	1	0	21	20

¹⁾ Pkw, Lkw, Motorräder oder Straßenbahn

²⁾ Gemäß der Unfallaufnahme der Polizei





Kraftfahrzeugregister

Datenabzug für die Statistik

- monatlicher csv-Einzeldatenexport über das Rechenzentrum

Grundlage: Satzung zur regelmäßigen Weitergabe von Daten an die kommunale Statistikstelle.

Import in das DataWarehouse des Statistischen Amtes

- Datenbereinigung (Stilllegungen, Ausfuhrkennzeichen,)
- Zuweisung des Raumbezugs (amtliche Adresse / KLG)
- Konsistenzprüfung gegenüber Codierungs- und Wertelisten
- Zuweisung von Marke, Modellreihe, Modell und Segment



Kraftfahrzeugregister

Raumbezug

Input: AGS, *PLZ*, Straßename, Hausnummer, HNR-Zusatz

- Zuordnung zu „amtlicher“ Adresse, KLG-Information als Referenzinformation auswertbar
- Halter mit Gewerberegistereintrag in Stuttgart und Meldeadresse außerhalb werden auf „Adresse außerhalb“ referenziert (ca. 30 Halter mit 170 Fahrzeugen)
- ca. 20 Falle auf Adresse „unbekannt“ zugeordnet.

Halterdaten

Input: Name, Alter, Anrede, Wirtschaftszeig (gewerbliche Anmeldung)

- Der Name, Alter und Adresse werden zur Generierung einer Halter-ID verwendet.
- Beim Import wird der Name des Halters gelöscht.



Kraftfahrzeugregister

Halterart : Differenzierung von privaten und gewerblichen Zulassungen

a) gemäß der amtlichen Statistik (KBA)

gewerblich: → Wirtschaftszweig <> (NULL, 000, 888)

KBA Verzeichnis SV5 „Zuord. der Fahrzeughalter nach der Systematik der Wirtschaftszweige“

privat: → alles was nicht gewerblich ist

b) gemäß der Interpretation des VDA (Verband der Automobilindustrie)

privat: → alle Kfz, die im Feld Halteranrede „Herr“, „Frau“ oder „Herr und Frau“ haben

gewerblich: → alles was nicht privat ist

→ Kleingewerbetreibende werden damit i.d.R. zu den privaten Haltern gerechnet



Kraftfahrzeugregister

Vergleich des durchschnittlichen Pkw-Alters am 28.02.2019 in Stuttgart bei unterschiedlicher Abgrenzung der Halterart

Abgrenzung der Halterart	gewerbliche Halter		private Halter	
	Pkw	durchschnittliches Fahrzeugalter	Pkw	durchschnittliches Fahrzeugalter
amtlich / KBA	77 190	3,1 a	225 066	10,1 a
Verein der Automobilindustrie	70 271	2,8 a	231 985	10,0 a

Halterart	Pkw	durchschnittliches Fahrzeugalter
Herr/Frau + Gewerbeeintrag	6 919	6,1 a

Quelle: Landeshauptstadt Stuttgart, Statisches Amt



Kraftfahrzeugregister

Kfz-Daten

- Kfz-ID (eindeutige Identifizierung, wird beim Import gelöscht)
- Kennzeichen (LK-Kennzeichen wird dauerhaft gespeichert)
- Status, Vorgang-Status, Vorgang-Datum,
- Erstzulassung (Datum), Halterzulassung (Datum)
→ Ermittlung von Erstzulassungen und „Neuzulassungen im Bestand“
- Farbcode (KBA: Anlage 1 “Verzeichnis der Farben und deren Codierungen”)
- Fahrzeugart, –aufbau, Emissionsklasse und Kraftstoffart
(KBA-Verzeichnis SV1 „Systematisierung von Kfz und ihren Anhängern“)
- Nennleistung (kW), Hubraum (ccm), Nutzlast, zulässiges Gesamtgewicht, Sitzplätze, Länge, Breite, Höhe, Fahrgeräusch (db), CO2-Ausstoß und Höchstgeschwindigkeit (km/h)



Kraftfahrzeugregister

Kfz-Daten

- Herstellerschlüsselnummer / HSN
(KBA-Verzeichnis SV3 „Hersteller von Kfz und –anhängern“)
- Typschlüsselnummer / TSN
(KBA-Verzeichnis SV4 „Hersteller und Typen“)
→ wird nur für die Fahrzeugklasse Pkw fortgeführt

Beispiel: HSN = 1313, TSN = AGC

→ Marke: Mercedes

Modellreihe: A-Klasse

Modell: A 170/ A180

Segment: Kompaktklasse (Code 3)

KBA: „Neuzulassungen von Personenkraftwagen nach Segmenten und Modellreihen“

→ Reicht für 97% der Pkw zur Zuweisung von Hersteller, Modellreihe und *Modell*



Kraftfahrzeugregister

Kfz-Daten

- Für „unbestimmte“ TSN (000)
 - zusätzliche Betrachtung von:
 - a) Hersteller-Kurzbezeichnung (Feld 2)
 - b) Handelsbezeichnung (Feld D.3)
 - c) Typ (Feld D.2-Typ)

Beispiel: HSN = 1313, TSN = 000, Feld 2 = Daimler (D), D.3 = „A 180“, D.2-Typ = „245 G“

→ Marke: Mercedes

Modellreihe: A-Klasse

Modell: A 180

Segment: Kompaktklasse (Code 3)

KBA: „Neuzulassungen von Personenkraftwagen nach Segmenten und Modellreihen“

i.d.R. manuelle Fortführung der Katalogtabelle beim Import der Daten



Unterschiede zu den KBA-Daten

Bereitstellung auf der Homepage des KBA

- Zeitliche Verzögerung:
Für die Zulassungsbezirke sind (Stand 20.03.19) die Daten vom 01.01.2018 publiziert
- Keine Auswertungen unterhalb der Gemeindeebene
- Die Kombination von Merkmalen wird nur in sehr geringem Umfang bereitgestellt
Bsp: Antriebsart Diesel, Schadstoffklasse Euro 4 oder schlechter
Anforderung: Differenziert nach Halterart gewerblich/privat und Oldtimer-Fahrzeuge
- Keine Zuordnung nach Segmenten auf Ebene der Zulassungsbezirke
- Keine Differenzierung von privat/gewerblich auf Gemeindeebene



Unterschiede zu den KBA-Daten

Bereitstellung über Fujitsu TDS GmbH

Kfz-Bestands-Statistiken in der kleinräumigen innerörtlichen Gliederung nach Statistik-Bezirken sowie nach Schadstoffgruppen.

- Stadtteilbezogene jährliche Statistik des Projektkreises der Kfz-Hersteller und Importeure vom Verband der Automobilindustrie (VDA), beim KBA in Auftrag gegeben.
- Wird für ca. 300 Kommunen kostenfrei bereitgestellt
- Pkw und Nutzfahrzeuge nach Antriebsarten Benzin / Diesel / Elektro / Hybrid / Sonstige
- Pkw Diesel mit Schadstoffklasse rot / gelb / grün
- Nach Fahrzeugarten und Pkw gewerblich / privat
- Die Kombination vom Merkmalen wird nur in fest definiertem Umfang bereitgestellt
- Zeitreihen bedingt erstellbar



Unterschiede zu der Statistik der Zulassungsstelle

Abhängig des verwendeten Systems.

In Stuttgart: fest definierte Auswertungen aus dem örtlichen Fahrzeugregister.

- Keine Zeitreihen, sondern nur stichtagsbezogene Auswertungen
- keine Georeferenzierung und keine KLG-Zuordnung,
- Keine Auswertung von Merkmalskombinationen (Antriebsart + Schadstoffklasse...)
- Keine Informationen zu Segmenten, Herstellern
- Keine halterbezogenen Auswertungen (Altersklassen, Wirtschaftszweige...)
- Die Zahl der Neuzulassungen stammt aus der Geschäftsstatistik (weicht in Stuttgart um rund 10% von den KBA-Neuzulassungen ab)



Kfz-Auswertungen aus der Statistik

Monatlicher Mitteilungsdienst in Form einer als Exceldatei

Privat angemeldete Personenkraftwagen in Stuttgart nach Antriebsarten

Stichtag	private Pkw insgesamt	davon																	
		Benzin		Diesel		Flüssiggas (einschl. bivalent)		Erdgas (einschl. bivalent)		Hybrid		Plug-in-Hybrid		Elektro		Brennstoffzelle		Sonstige ¹⁾	
		Anzahl	%	Anzahl	%	Anzahl	%	Anzahl	%	Anzahl	%	Anzahl	%	Anzahl	%	Anzahl	%	Anzahl	%
31.12.2007	215 279	169 409	78,7	45 359	21,1	281	0,1	123	0,1	92	0,0	-	-	12	0,0	3	0,0	-	-
31.12.2008	205 439	160 344	78,0	44 227	21,5	577	0,3	162	0,1	116	0,1	-	-	13	0,0	-	-	-	-
31.12.2009	206 992	158 968	76,8	46 929	22,7	765	0,4	180	0,1	137	0,1	-	-	13	0,0	-	-	-	-
31.12.2010	209 170	160 198	76,6	47 613	22,8	963	0,5	205	0,1	174	0,1	-	-	15	0,0	-	-	2	0,0
31.12.2011	212 291	161 021	75,8	49 562	23,3	1 197	0,6	234	0,1	242	0,1	-	-	20	0,0	1	0,0	14	0,0
31.12.2012	214 330	159 984	74,6	52 387	24,4	1 376	0,6	225	0,1	316	0,1	1	0,0	19	0,0	1	0,0	21	0,0
31.12.2013	215 588	158 062	73,3	55 421	25,7	1 385	0,6	236	0,1	428	0,2	3	0,0	30	0,0	-	-	23	0,0
31.12.2014	217 007	156 395	72,1	58 248	26,8	1 421	0,7	263	0,1	560	0,3	13	0,0	80	0,0	-	-	27	0,0
31.12.2015	219 274	155 984	71,1	60 742	27,7	1 399	0,6	285	0,1	647	0,3	38	0,0	144	0,1	1	0,0	34	0,0
31.12.2016	222 452	157 794	70,9	61 848	27,8	1 360	0,6	284	0,1	821	0,4	89	0,0	224	0,1	-	-	32	0,0
30.06.2017	222 792	159 654	71,7	60 046	27,0	1 334	0,6	294	0,1	976	0,4	165	0,1	289	0,1	-	-	34	0,0
31.12.2017	223 649	161 940	72,4	58 245	26,0	1 342	0,6	301	0,1	1 120	0,5	261	0,1	409	0,2	-	-	31	0,0
30.06.2018	225 645	165 198	73,2	56 588	25,1	1 337	0,6	349	0,2	1 252	0,6	373	0,2	516	0,2	-	-	32	0,0
31.12.2018	225 202	167 478	74,4	53 297	23,7	1 335	0,6	396	0,2	1 575	0,7	456	0,2	631	0,3	-	-	34	0,0
31.01.2019	224 951	168 359	74,8	52 038	23,1	1 362	0,6	396	0,2	1 645	0,7	466	0,2	651	0,3	-	-	34	0,0
28.02.2019	225 066	169 418	75,3	50 945	22,6	1 380	0,6	402	0,2	1 715	0,8	482	0,2	690	0,3	-	-	34	0,0

¹⁾ Benzin/Ethanol (Kraftstoffgemisch wie z. B. E85) oder Wasserstoff



Kfz-Auswertungen aus der Statistik

Monatlicher Mitteilungsdienst

- Gewerblich angemeldete Personenkraftwagen nach Antriebsarten
- Benzin-Pkw differenziert nach Schafstoffklasse
- Diesel-Pkw differenziert nach Schafstoffklasse und Halterart
- Neuzulassungen (im Bestand) nach Art der Halter
- Neuzulassungen nach Antriebsart
- Neuzulassungen nach Schadstoffklasse / Elektroantrieb
- Nutzfahrzeuge nach Antriebsart
- Nutzfahrzeuge nach Fahrzeugart und Aufbauart



Kfz-Auswertungen aus der Statistik

- Anfrage der Zulassungsstelle

Die Dreizehnte Verordnung zur Änderung der FEV (Pflichtumtausch) wurde am 18.03.2019 im Bundesgesetzblatt bekannt gegeben, bitte um Auswertung der Halterdaten nach der vorgegeben Geburtsjahrgruppierung (19.03.2019)

Halter von privat gemeldeten Kfz in Stuttgart, Stand 28.02.2018

Geburtsjahr des Halters	Tag, bis zu dem der Führerschein umgetauscht sein muss	Anzahl der angemeldeten Kfz	Anzahl der Halter
ohne Altersangabe	-	42	42
Vor 1953	19. Januar 2033	54 035	46 190
1953 bis 1958	19. Januar 2022	28 094	20 975
1959 bis 1964	19. Januar 2023	38 551	27 791
1965 bis 1970	19. Januar 2024	39 255	29 061
1971 oder später	19. Januar 2025	106 399	90 360
Insgesamt		266 376	214 419

Quelle: Landeshauptstadt Stuttgart, Statistisches Amt



Kfz-Auswertungen aus der Statistik

- Bürgermeisteranfrage für eine Einwohnerversammlung (Januar 2019)

Tabelle 2: Entwicklung der privat zugelassenen Personenkraftwagen im Stadtbezirk Stuttgart-West, die von einem Dieselfahrverbot ab 1. April 2019 betroffen sind.

Jahr (31. Dezember)	private Pkw insgesamt	Darunter	
		Diesel-Pkw mit Euro 1-4 / ohne Emissionsklassenzuordnung	
		Pkw	%
2011	15 889	3 002	18,9
2012	16 002	2 841	17,8
2013	16 045	2 732	17,0
2014	16 066	2 529	15,7
2015	16 263	2 381	14,6
2016	16 407	2 143	13,1
2017	16 428	1 748	10,6
2018	16 299	1 300	8,0

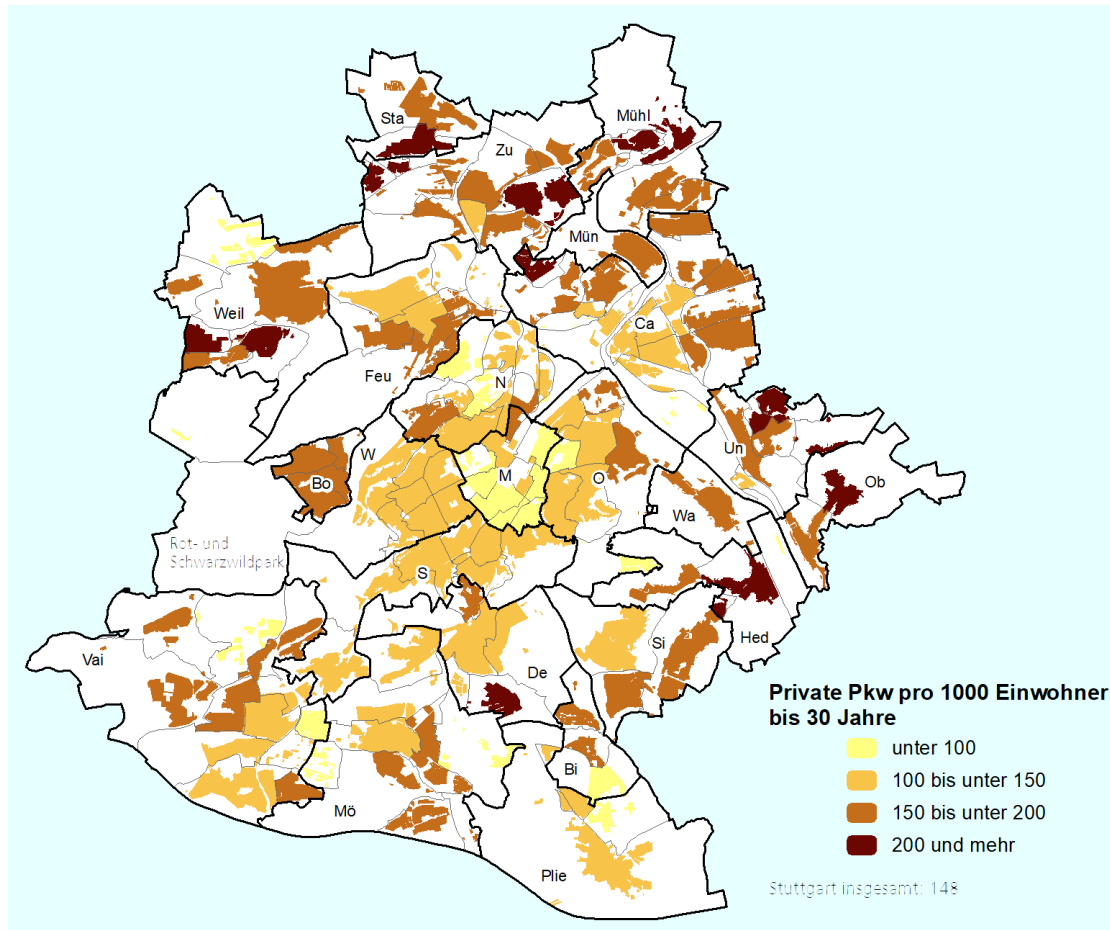
¹⁾ Pkw ohne Emissionsklassenzuordnung oder Emissionsklasse unbekannt

Quelle: Statistisches Amt der Landeshauptstadt Stuttgart



Kfz-Auswertungen aus der Statistik

- Presseanfrage: „Pkw-Anteil der Einwohner unter 30 Jahre und deren räumliche Verteilung.“ (März 2019)





Aktuelle Projekte der Verkehrsstatistik

- Anfrage des Regierungspräsidiums
Lkw und Zugmaschinen nach Gesamtgewicht, Antriebsart und Euronorm-Stufen
(März 2019)
- Rahmenkonzeption - Ladeinfrastruktur für E-Mobilität im öffentlichen
Raum (Februar 2019)
- S/OB, Abteilung Mobilität, Potentialanalyse für Carsharing in den
verschiedenen Stadtbezirken (Januar 2018)
- Überlassungsvertrag zur halbjährigen Lieferung von anonymisierten
Kfz-Einzeldaten der Landkreise der Region Stuttgart



Stuttgarter Daten, Projekte und Publikationen zum Thema Verkehr

Fazit

Die Verkehrsstatistik ist ein weites und interessantes Feld der Statistik, für das in Stuttgart eine hohe Nachfrage an Daten und Informationen besteht.



Stuttgarter Daten, Projekte und Publikationen zum Thema Verkehr

Fragen?

Uwe Dreizler

Landeshauptstadt Stuttgart

Statistisches Amt

Verkehrsstatistik und Statistische Methoden

Eberhardstr. 39

70173 Stuttgart

Telefon: 0711 216-98566

E-Mail: uwe.dreizler@stuttgart.de

www.stuttgart.de/verkehrsstatistik