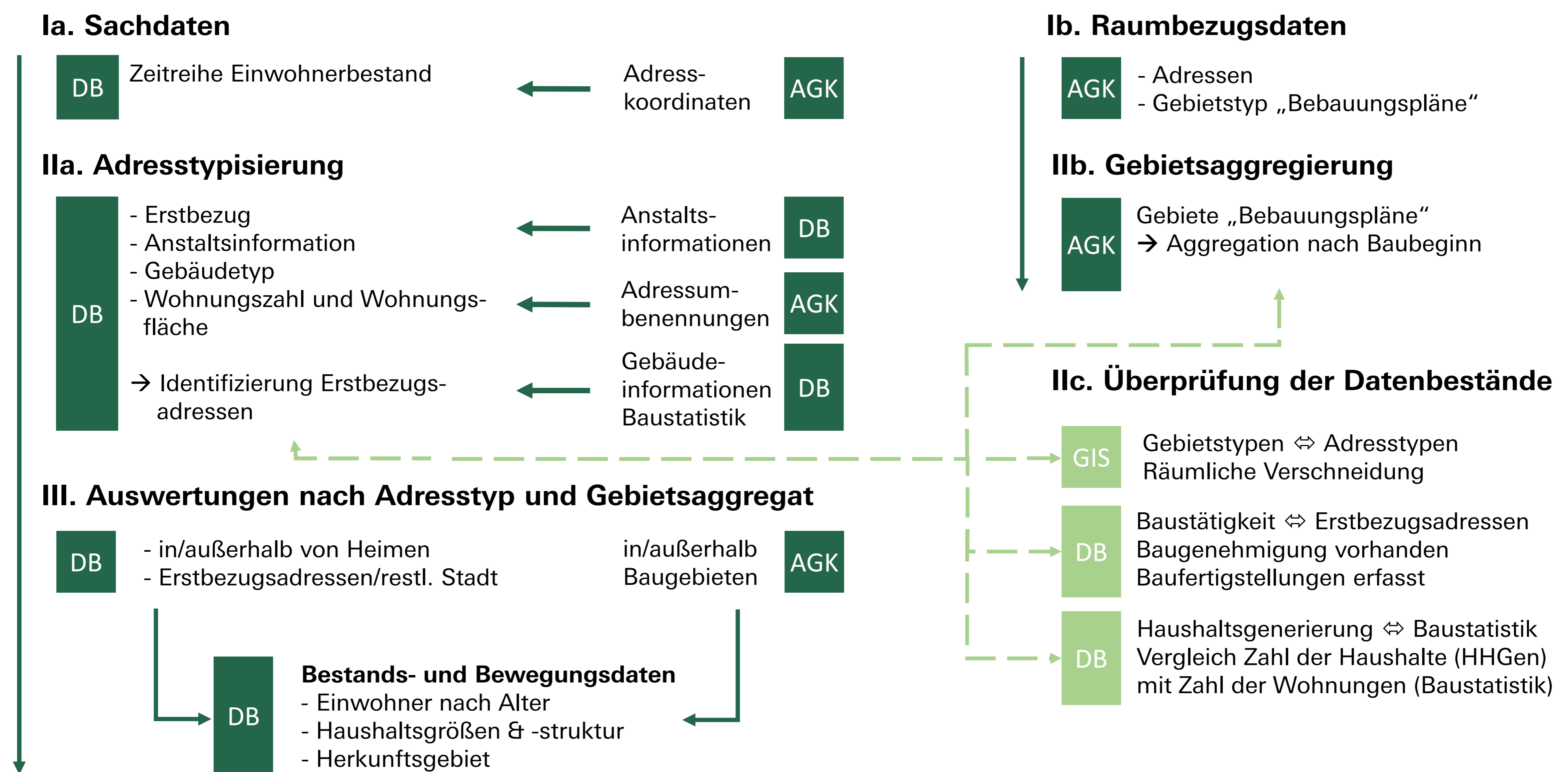


Wohnraum- und Bevölkerungsentwicklung in Augsburg

Ausgangssituation und Fragestellungen

- Stetige Zunahme der Einwohnerzahl seit 2008 (266.976 Personen)
- Höchststand von 1992 erstmals 2013 übertroffen (278.473 Personen)
- Höchststand 2018 (298.555 Personen)
- ← Umnutzung ehemals militärisch oder gewerblich genutzter Flächen, Ausweisung von Baugebieten und Nachverdichtung
- Altersstruktur, Haushaltsstruktur und Herkunft der Bevölkerung nach Bezugsdatum und Gebäudetyp?

Ablauf



Ergebnisse

Abb. 1: Räumliche Verschneidung Adresstypen ↔ Gebietsaggregat

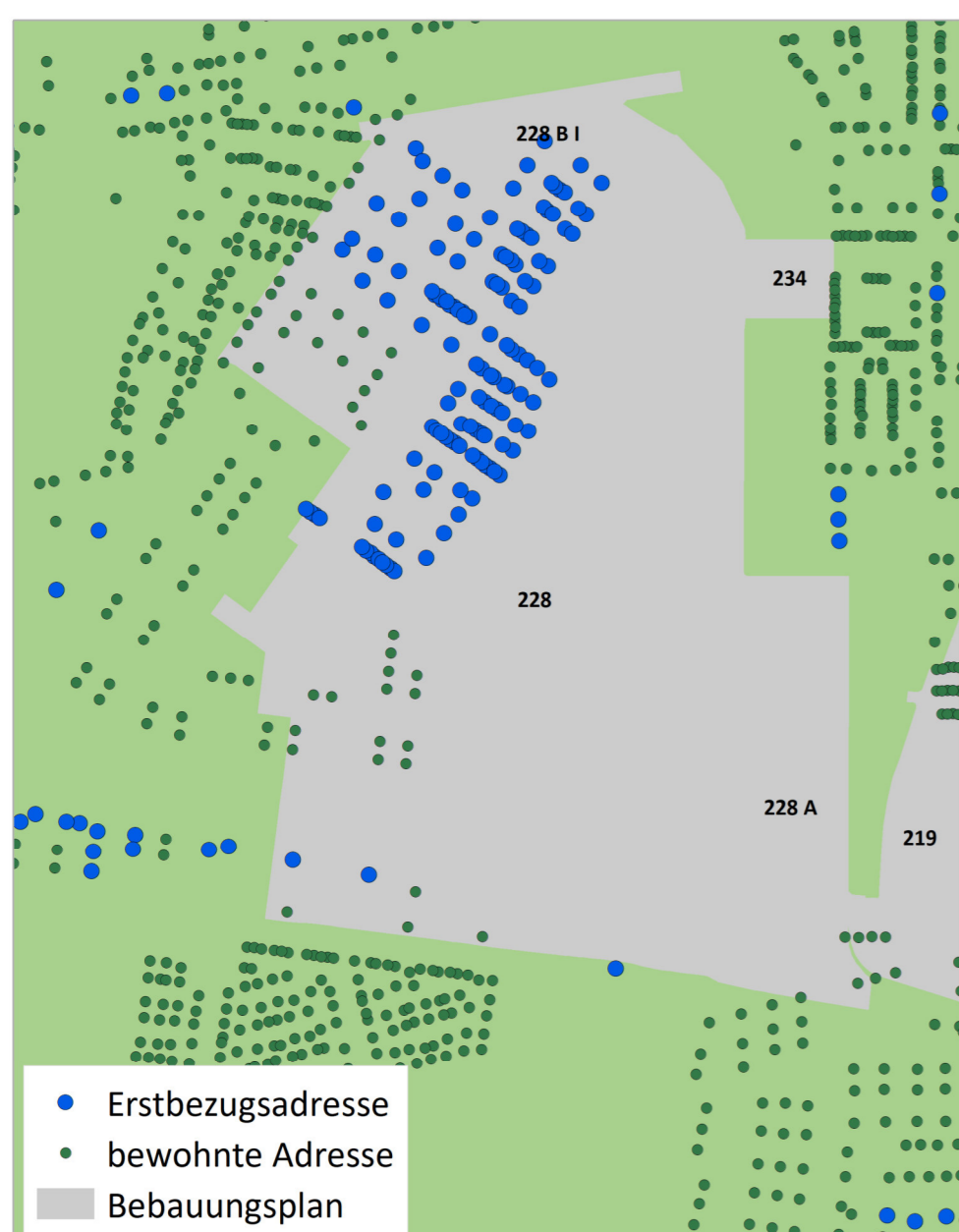


Abb. 2: Altersstruktur auf Erstbezugsadressen / restl. Stadtgebiet (ohne Wohnheime)

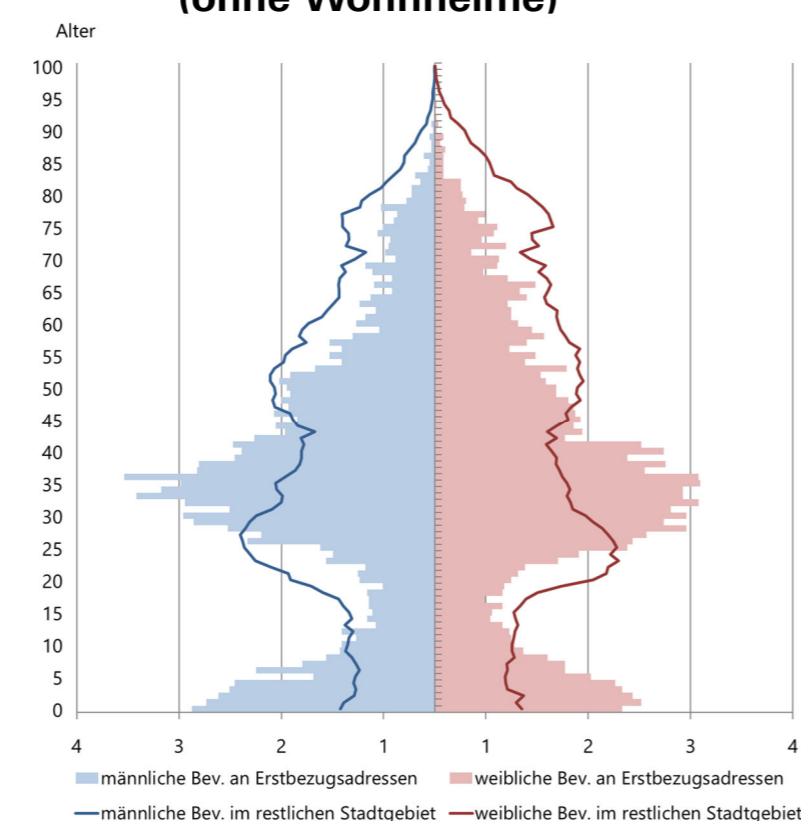
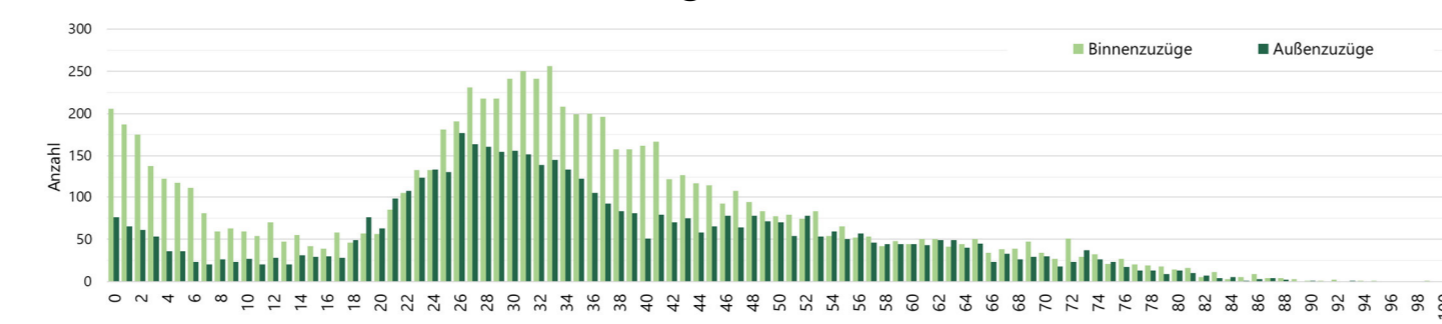


Abb. 3: Altersstruktur auf Erstbezugsadressen nach Herkunftsgebiet (Binnen- und Außenzüge)



Tab. 1: Erstbezugsadressen in Baugebieten nach Wohnungen und Wohnfläche (2011 bis 2016)

Stadtbezirk	Nr.	Bezeichnung	Erstbezugsadressen seit 01.01.2011	davon						Wohnfläche je Whg. (m²)	Wohnfläche je Einwohner (m²)				
				Ein-/Zweifamilienhäuser	Mehrfamilienhäuser	Wohnheime	Wohnfläche je Whg. (m²)	Wohnfläche je Einwohner (m²)	Wohnfläche je Einwohner (m²)						
16., 17.	288	Sheridan-Kaserne	178	131	73,6	44	24,7	3	1,7	548	54.162	98,8	143,5	84,4	42,0
18.	228	Reese Kaserne	122	82	67,2	40	32,8	-	-	485	44.535	91,8	146,5	80,7	40,4
26.	650	Kurt-Schumacher-Straße	25	25	100,0	-	-	-	-	25	3.593	143,7	143,7	-	36,7

Tab. 2: Einwohnerentwicklung auf Erstbezugsadressen in Baugebieten (2011 bis 2016)

Stadtbezirk	Nr.	Bezeichnung	Bekanntmachung	wohnberechtigte Bevölkerung auf Erstbezugsadressen seit 01.01.2011						zum Vgl.: Bevölkerung insg. im jew. BP 2016
				2011	2012	2013	2014	2015	2016	
16., 17.	288	Sheridan-Kaserne	23.01.2007	320	736	1.113	1.318	1.356	1.376	2.020
18.	228	Reese Kaserne	06.02.2009	-	-	37	392	1.028	1.101	1.358
26.	650	Kurt-Schumacher-Straße	21.12.2007	-	8	40	55	86	98	85

Tab. 3: Erstbezugsadressen (2011 bis 2016)

Merkmal	Ein-/Zweifamilienhäuser		Mehrfamilienhäuser		Wohnheime	
	Anzahl	%	Anzahl	%	Anzahl	%
Erstbezugsadressen 2011-2016	1.063	66,1	482	30,0	62	3,9
Einwohner auf Erstbezugsadressen	3.574	26,1	8.053	58,7	2.081	15,2
Haushalte	1.180	20,3	4.634	79,7	-	-