



Schwerpunkte des Referats

1. Vorstellung der ARGE Leipzig (Größe, Struktur, Umsatz)
2. Das Zielsystem des Sozialgesetzbuches II
 - 2.1. Vorstellung des Zielsystems
 - 2.2. Ergebnisse des Zielvereinbarungsprozesses in Leipzig
3. Netzwerke zur Zielerreichung
4. Das Managementcockpit der ARGE Leipzig – ein Versuch zur Erfassung notwendiger Steuerungsdaten



Arbeitsgemeinschaft Leipzig

Zahl Mitarbeiter (Stand 31.08.2006)

740 Personen

Leistungsempfänger (Stand August 2006)

82.215 Personen in
49.408 Bedarfsgemeinschaften

davon ⇨ arbeitslos

33.820 Personen

Budget 2006 (geschätzt - Stand August 2006)

595 Millionen Euro

davon ⇨ Eingliederungstitel

90 Millionen Euro

⇨ Arbeitslosengeld 2

200 Millionen Euro

⇨ Kosten der Unterkunft

165 Millionen Euro

⇨ Sozialversicherungsbeiträge

100 Millionen Euro

⇨ Verwaltungshaushalt

40 Millionen Euro



Personalstruktur der ARGE Leipzig

Mitarbeiter gesamt: 741

Mitarbeiter BA: 438 - davon 124 befristete Zusatzkräfte
(59 % MA BA)

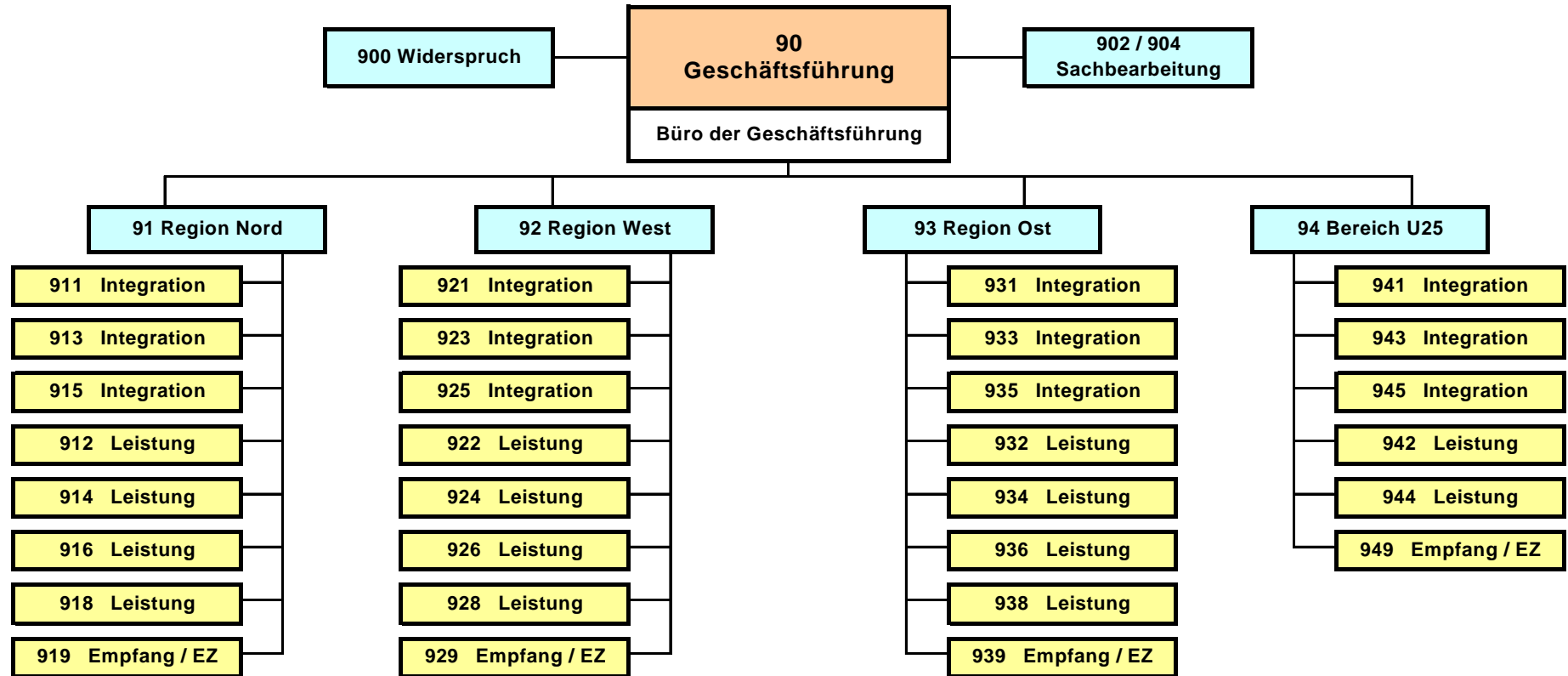
Mitarbeiter Kommune: 303 - davon 64 befristete Zusatzkräfte
(41 % MA Kommune)

553 Festangestellte - 188 befristete Mitarbeiter

74,6 %

-

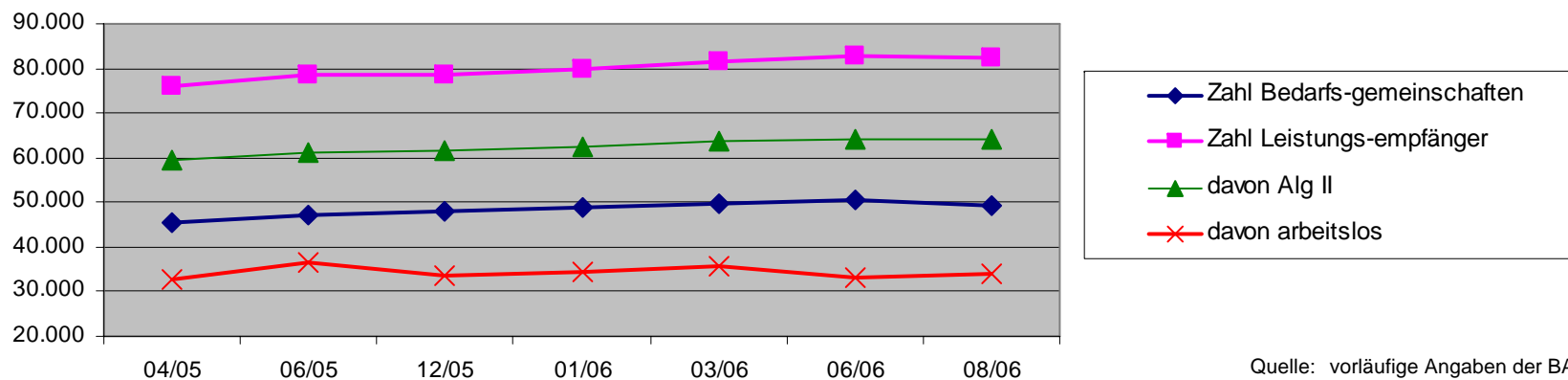
25,4 %





Entwicklung ARGE – Klientel

Monat	Zahl Bedarfsgemeinschaften	Zahl Leistungsempfänger	davon Alg II	davon arbeitslos
April <u>2005</u>	45.523	76.178	59.267	32.900
Juni <u>2005</u>	47.189	78.454	61.131	36.660
Dezember <u>2005</u>	47.897	78.676	61.447	33.650
Januar <u>2006</u>	48.792	79.917	62.461	34.413
März <u>2006</u>	49.793	81.395	63.700	35.588
Juni <u>2006</u>	50.604	82.616	64.323	33.335
August <u>2006</u>	49.408	82.215	63.992	33.820





Zielindikatoren und Richtgrößen der Zielvereinbarung in 2006

Ziele	Verringerung der Hilfebedürftigkeit	Verbesserung der Integration in Erwerbstätigkeit	Verbesserung der Eingliederung unter 25-jähriger	Sicherung des Lebensunterhalts	Steigerung von Wirtschaftlichkeit und Nachhaltigkeit
Indikatoren	<p>Zielindikator</p> <ul style="list-style-type: none"> • passive Leistungen 	<p>Zielindikator</p> <ul style="list-style-type: none"> • Integrationen 	<p>Zielindikator</p> <ul style="list-style-type: none"> • Integrationen U25 	<p>Zielindikator</p> <ul style="list-style-type: none"> • durchschnittliche Dauer von der Antragstellung bis zur Entscheidung in Tagen 	<p>Zielindikator</p> <ul style="list-style-type: none"> • Kosten je Integration
	<p>Richtgrößen</p> <ul style="list-style-type: none"> • Abgänge aus Hilfebedürftigkeit • durchschnittlich anrechenbares Einkommen • durchschnittlich anrechenbares Erwerbseinkommen 	<p>Richtgrößen</p> <ul style="list-style-type: none"> • durchschnittliche Dauer Kundenkontakt am Bestand • Anteil geförderte Integrationen • Anteil ungeförderte Integrationen • Quote der durch öff. Beschäftigung geförderten eHb 	<p>Richtgrößen</p> <ul style="list-style-type: none"> • Quote der durch öff. Beschäftigung geförderte U25 • durchschnittliche Dauer Kundenkontakt am Bestand U25 • Anteil geförderte Integrationen U25 • Anteil ungeförderte Integrationen • Anteil Integrationen in Ausbildung U25 • Anteil Integrationen in Erwerbstätigkeit U25 	<p>Richtgrößen</p> <ul style="list-style-type: none"> • Anteil fehlerhafter Bescheide an allen Bescheiden • Anteil stattgegebener Widersprüche an allen Bescheiden 	<p>Richtgrößen</p> <ul style="list-style-type: none"> • Kosten je Abgang aus Hilfebedürftigkeit • Aktive Leistungen und Verwaltungskosten • Verwaltungskosten Integration



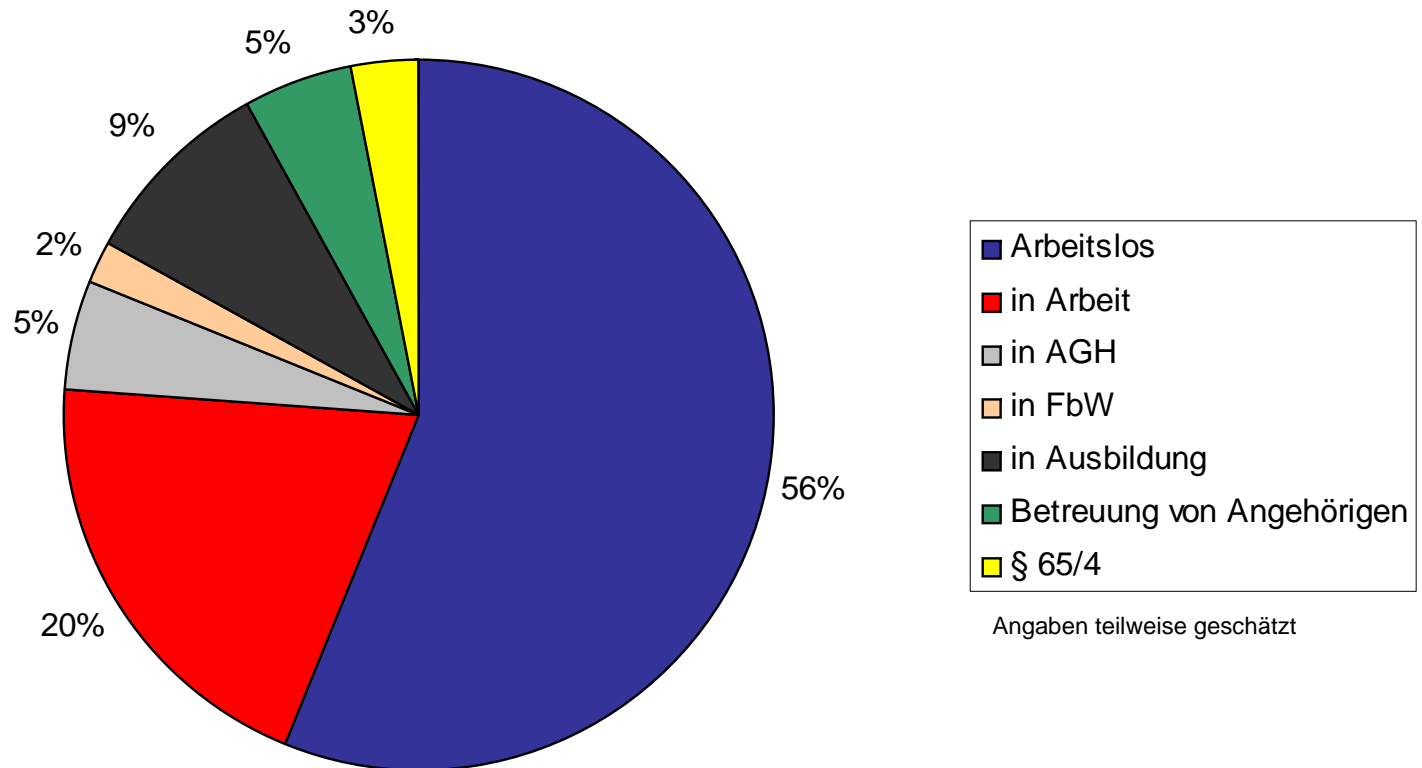
Inhalte der Zielvereinbarung der Arbeitsgemeinschaft Leipzig im Jahr 2006

Die Ziele 1 – 4 wurden vereinbart, die Ziele 5 und 6 wurden von den Trägern vorgegeben.

- 1.) Steigerung der Integrationen um 12,4 % (1.160) von 9.355 (2005) auf **10.515**;
- 2.) Steigerung der Integrationen Jugendlicher um 10,0 % (291) von 2.914 (2005) auf **3.205**;
- 3.) Erhöhung der Zahl der in Arbeitsbeschaffungsmaßnahmen (ABM) Beschäftigten von 750 (Jahresdurchschnitt 2005) auf **3.000**;
- 4.) Verringerung des Bestandes an Arbeitslosen um 5 % (1.749) von 35.976 (2005) auf **34.174**,
- 5.) Senkung der Summe passiver Leistungen (Arbeitslosengeld 2, Kosten der Unterkunft) um 1,6 % (5,4 Mio. EUR) von 336,8 Mio. EUR auf **331,4 Mio. EUR**;
- 6.) Begrenzung des Anstieges der kommunal zu tragenden Kosten auf 900.000 EUR (**152,79 Mio. EUR**)



Strukturierung der Alg II – Empfänger

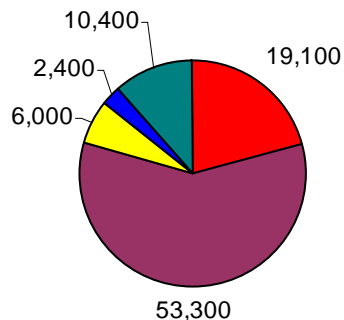




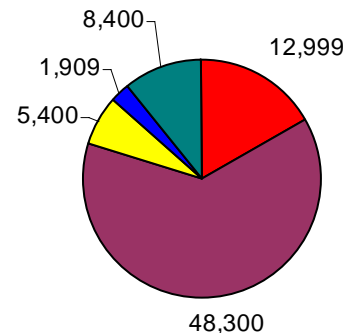
Einsatz der Haushaltsmittel

Verwendungszweck	Soll (2. Regierungsentwurf)	Ist (Stand 31.08.06)
zugewillte HHM	91,400	81,500
Integrationshilfen 1. AM (+ Sonstiges)	19,100	12,999
Marktersatz	53,300	48,300
Förderung benachteiligter Jugendl.	6,000	5,400
Leistung an Behinderte	2,400	1,909
Leistung für berufliche Weiterbildung	10,400	8,400
Insgesamt	91,200	76,900

Soll



Ist



- Integrationshilfen 1. AM (inkl. Sonstiges)
- Marktersatz
- Förderung benachteiligter Jugendlicher
- Leistung an Behinderte
- Leistung für berufliche Weiterbildung



Beiratsmitglieder der ARGE Leipzig

⇒ FDP- Bürgerfraktion im Stadtrat zu Leipzig	⇒ BVMW-Interessengemeinschaft mittelständischer Verbände
⇒ Caritas – Verband e.V.	⇒ Stadtjugendring Leipzig e.V.
⇒ IHK zu Leipzig	⇒ CDU Stadtratsfunktion
⇒ Jugendhaus Leipzig e.V.	⇒ Fraktion Bündnis 90 / Die Grünen
⇒ SPD – Fraktion	⇒ Handwerkskammer zu Leipzig
⇒ PDS – Fraktion	⇒ DGB Deutscher Gewerkschaftsbund
⇒ Ver.di Leipzig	⇒ IG Bau
⇒ Stadt Leipzig - Dezernat Jugend, Soziales, Gesundheit und Schule	⇒ Stadt Leipzig – Amt für Wirtschaftsförderung
⇒ Ev.-Luth. Pfarramt St. Nikolai – St. Johannis	⇒ Agentur für Arbeit
(Leipziger Erwerbslosenzentrum)	(Arbeitslosenverband Sachsen)



Beispiele vor 2005 bestehender Netzwerke

- **Gemeinsame Anlaufstelle Arbeitsamt – Sozialamt (seit Herbst 2002)**
- **Koordinierungsstelle „ABM“ in der Stadtverwaltung**
- **Arbeitsgruppe „Vermeidung von Wettbewerbsverzerrungen“**
- **„Leipziger Agenda 21“**
- **Koordinierungskreis Aus- und Weiterbildung**



Mögliche Partner der ARGE Leipzig

- **15.531 Arbeitgeber** (mit mindestens 1 sv-pflichtig Beschäftigten)
- **391 Beschäftigungsträger**
- **53 Bildungsträger**



Beispiele neu geschaffener Netzwerke

- Steuerkreis der Trägerversammlung
- Arbeitskreis der Geschäftsführungen Agentur für Arbeit Leipzig, ARGEn L, LL, DZ
- Gemeinsamer Arbeitgeberservice der Agentur für Arbeit Leipzig und der ARGEn L, LL, DZ
- Arbeitskreis „Freie Jugendarbeit“
- Informationskreis „Wirtschaft und Arbeit“



Beispiele projektbezogener Zusammenarbeit

- „URBAN II - Leipziger Westen“
- „Leipziger Osten“
- POLEPOSITION
- JobClub – „Chance U-25“
- JobFORMAT 50plus
- OPUS 50 plus



Steuerungskreis der Trägerversammlung

Moderation : Leiter Sozialamt

- Teilnehmer :
- Sozialamt
 - Allgemeiner Sozialdienst
 - Amt für Wirtschaftsförderung
 - Stabsstelle Kommunale Arbeitsmarktpolitik
 - Jugendamt
 - Kämmerei
 - Agentur für Arbeit
 - ARGE Leipzig



Ausführliche Informationen erhalten Sie:

⇒ zum Bundesprogramm

“ Perspektive 50plus Beschäftigungspakte in den Regionen “

unter www.perspektive50plus.de

⇒ zum Projekt “ Poleposition “

unter www.jobimpuls.de

⇒ zu den lokalen Programmen

unter www.urban-leipzig.de und www.leipziger-osten.de

oder

unter www.arge-leipzig.de