

Kandidaten und Wahlbeteiligung

- eine Analyse baden-württembergischer Bürgermeisterwahlen

Weshalb dieses Thema?

- wenig Informationen über Bürgermeisterwahlen vorhanden
- spannend: Wahlbeteiligung zwischen 18 und 100 %
- Überprüfung von Hypothesen aus Wahlforschung

Gliederung des Vortrags

- 1 Besonderheiten baden-württembergischer Bürgermeisterwahlen
- 2 Datensammlung/Methoden
- 3 Empirische Ergebnisse
- 4 Ausblick/Herausforderungen

Besonderheiten baden-württembergischer Bürgermeisterwahlen

- **Persönlichkeitswahl**
- **Gemeindestruktur**
- **Neuwahl (keine Stichwahl)**
- **kein einheitlicher Wahltermin**
- **Ehrenamtliche Bürgermeister in kleinen
Kommunen**

Persönlichkeitswahl

- nur Eigenbewerbungen
- Unabhängigkeit von Parteien
- Freies Feld auf Stimmzettel für Ergänzungen
- Wenig Beschränkungen für Bewerber ermöglichen viele Bewerbungen
- Aber Amtsinhaberbonus

Besonderheiten baden-württembergischer Bürgermeisterwahlen

→ Persönlichkeitswahl

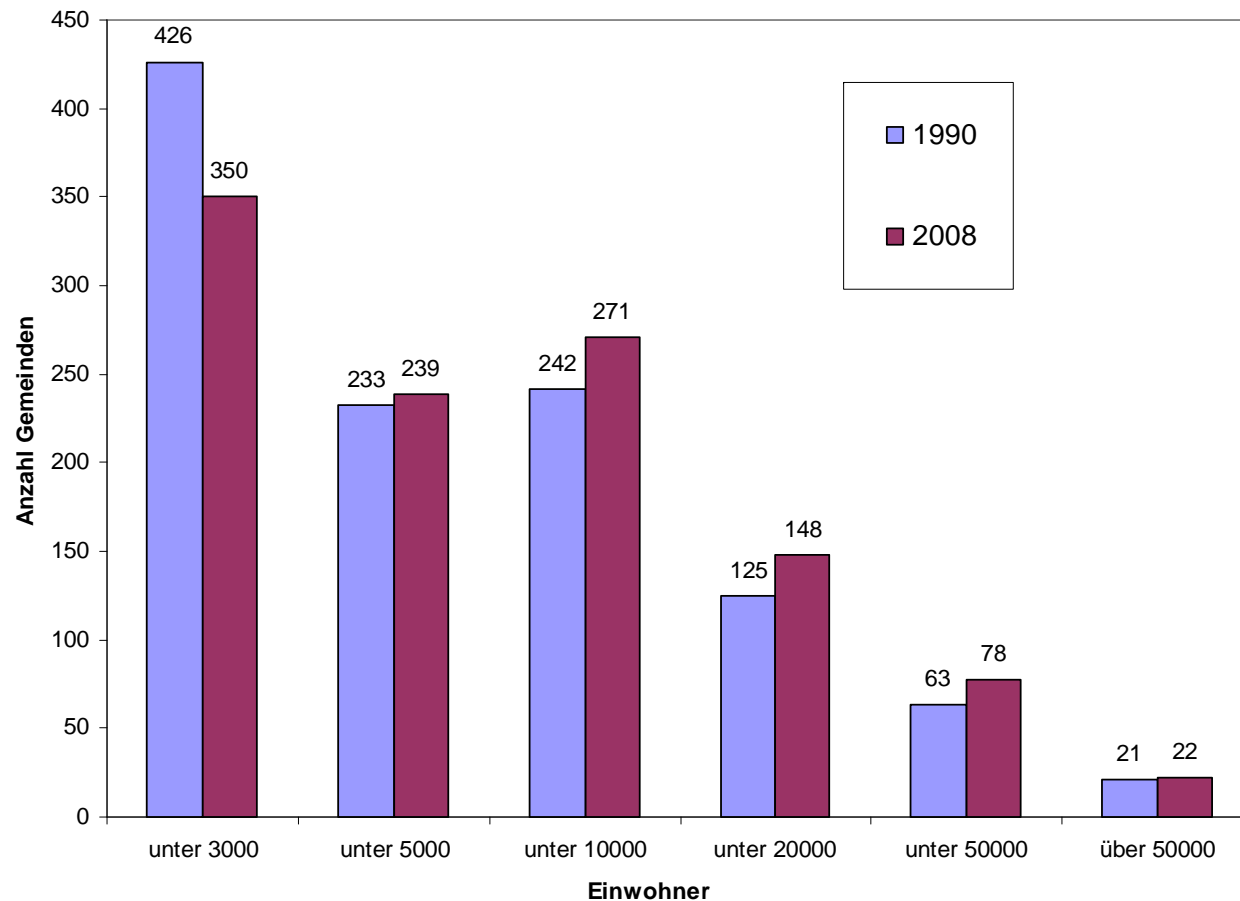
→ **Gemeindestruktur**

→ Neuwahl (keine Stichwahl)

→ kein einheitlicher Wahltermin

→ Ehrenamtliche Bürgermeister in kleinen
Kommunen

Gemeindestruktur in Baden-Württemberg 1990 und 2008



Besonderheiten baden-württembergischer Bürgermeisterwahlen

→ Persönlichkeitswahl

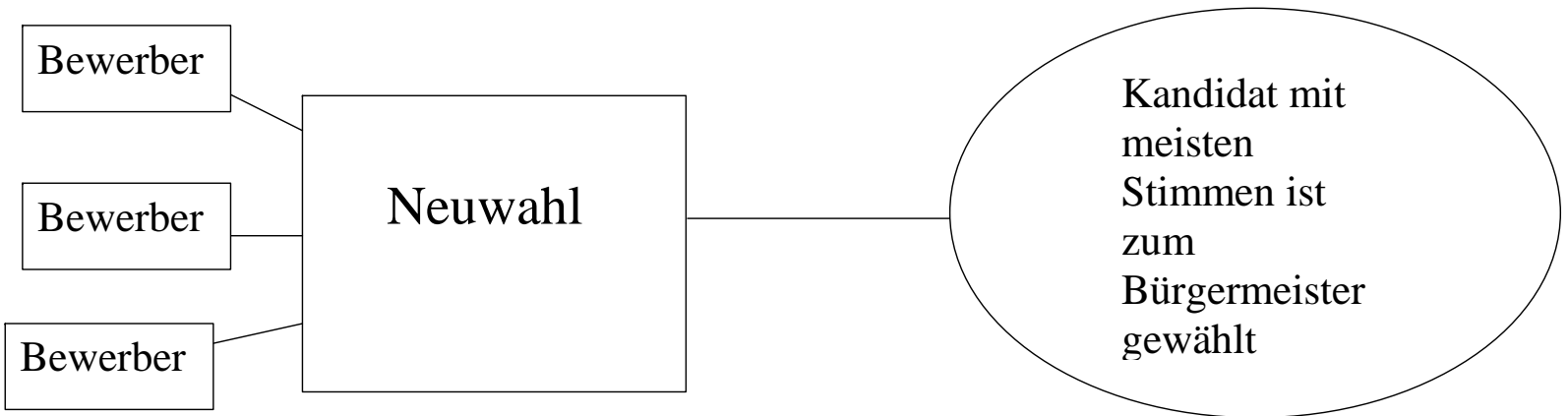
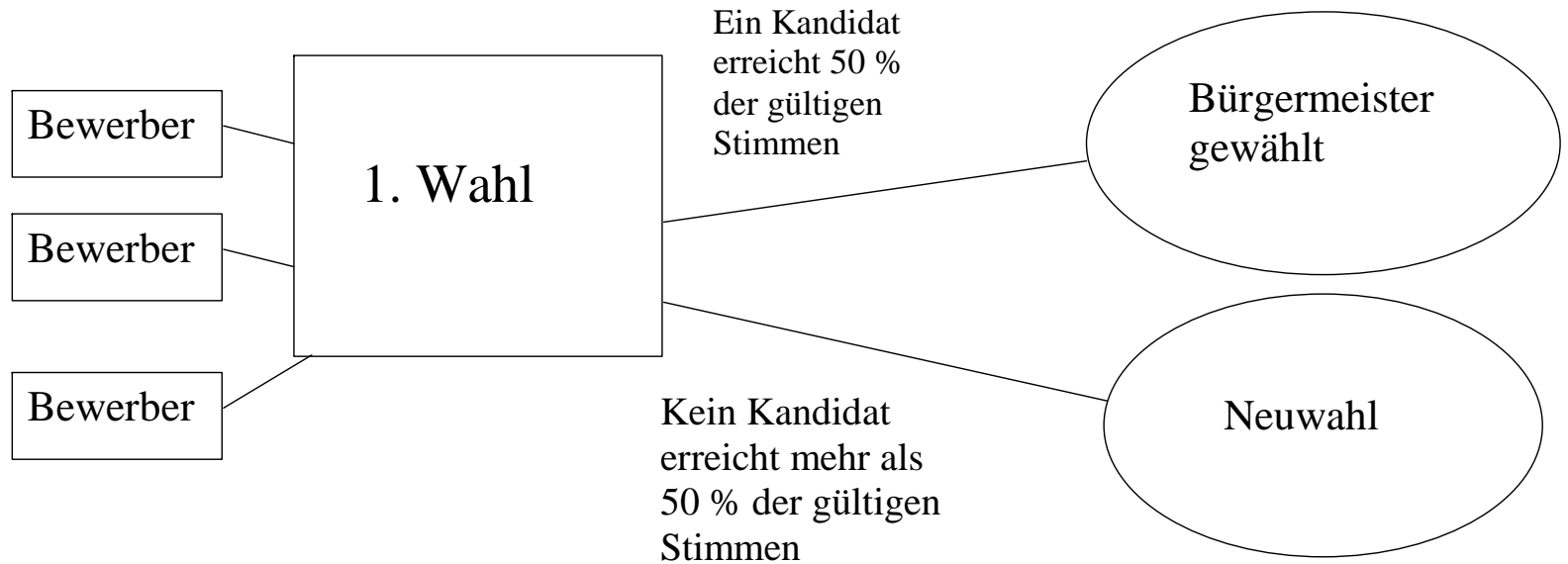
→ Gemeindestruktur

→ **Neuwahl (keine Stichwahl)**

→ kein einheitlicher Wahltermin

→ Ehrenamtliche Bürgermeister in kleinen
Kommunen

Neuwahl



Besonderheiten baden-württembergischer Bürgermeisterwahlen

→ Persönlichkeitswahl

→ Gemeindestruktur

→ Neuwahl (keine Stichwahl)

→ kein einheitlicher Wahltermin

→ Ehrenamtliche Bürgermeister in kleinen
Kommunen

Besonderheiten baden- württembergischer Bürgermeisterwahlen

- Persönlichkeitswahl
- Gemeindestruktur
- Neuwahl (keine Stichwahl)
- kein einheitlicher Wahltermin
- Ehrenamtliche Bürgermeister in kleinen Kommunen

Datensammlung

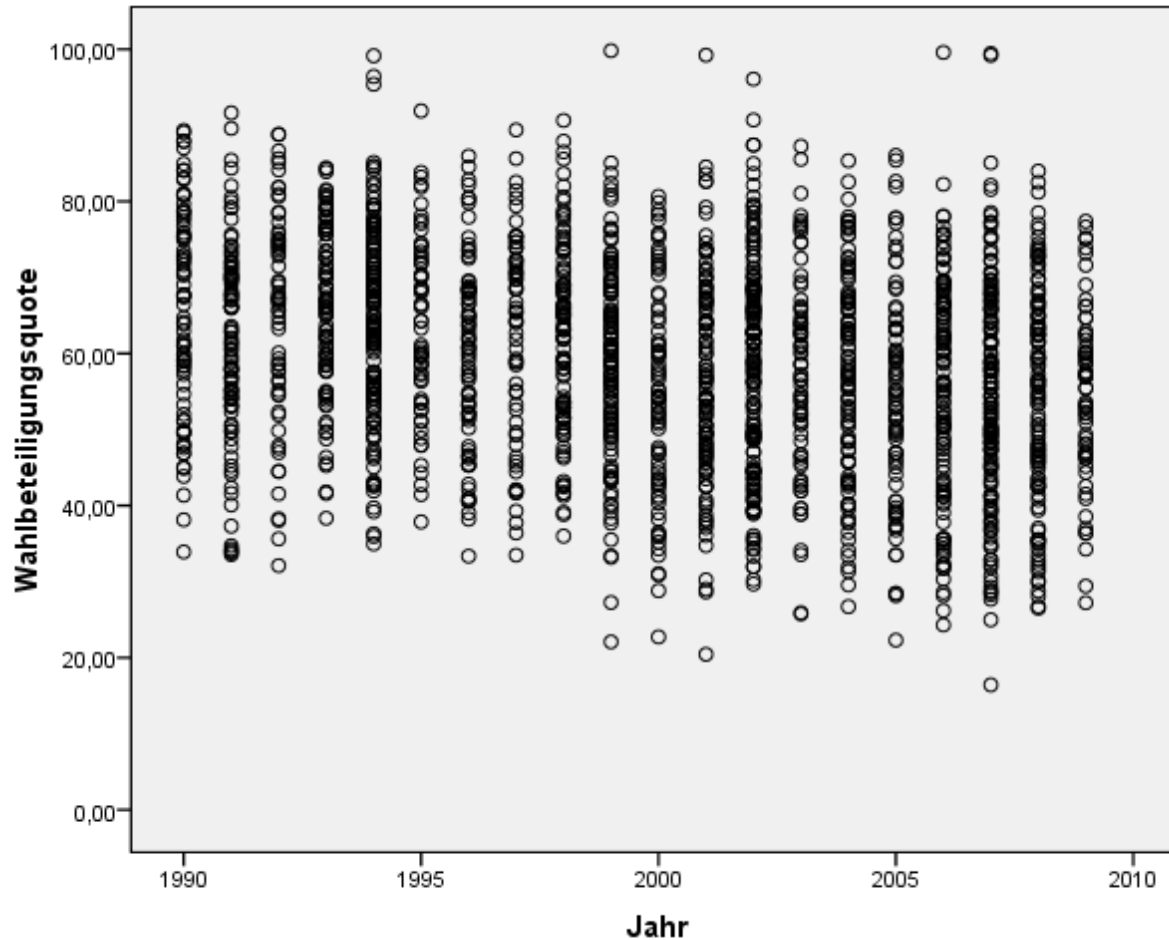
- Informationen nicht gesammelt verfügbar
- Insgesamt: 2.300 vollständige Angaben
- Angaben über ältere Wahlen lückenhaft
- Kein Abgleich mit Gesamtheit möglich
- Ungleiche Verteilung der Wahlen über Jahre

Was nicht?

→ Keine Individualdatenanalyse:

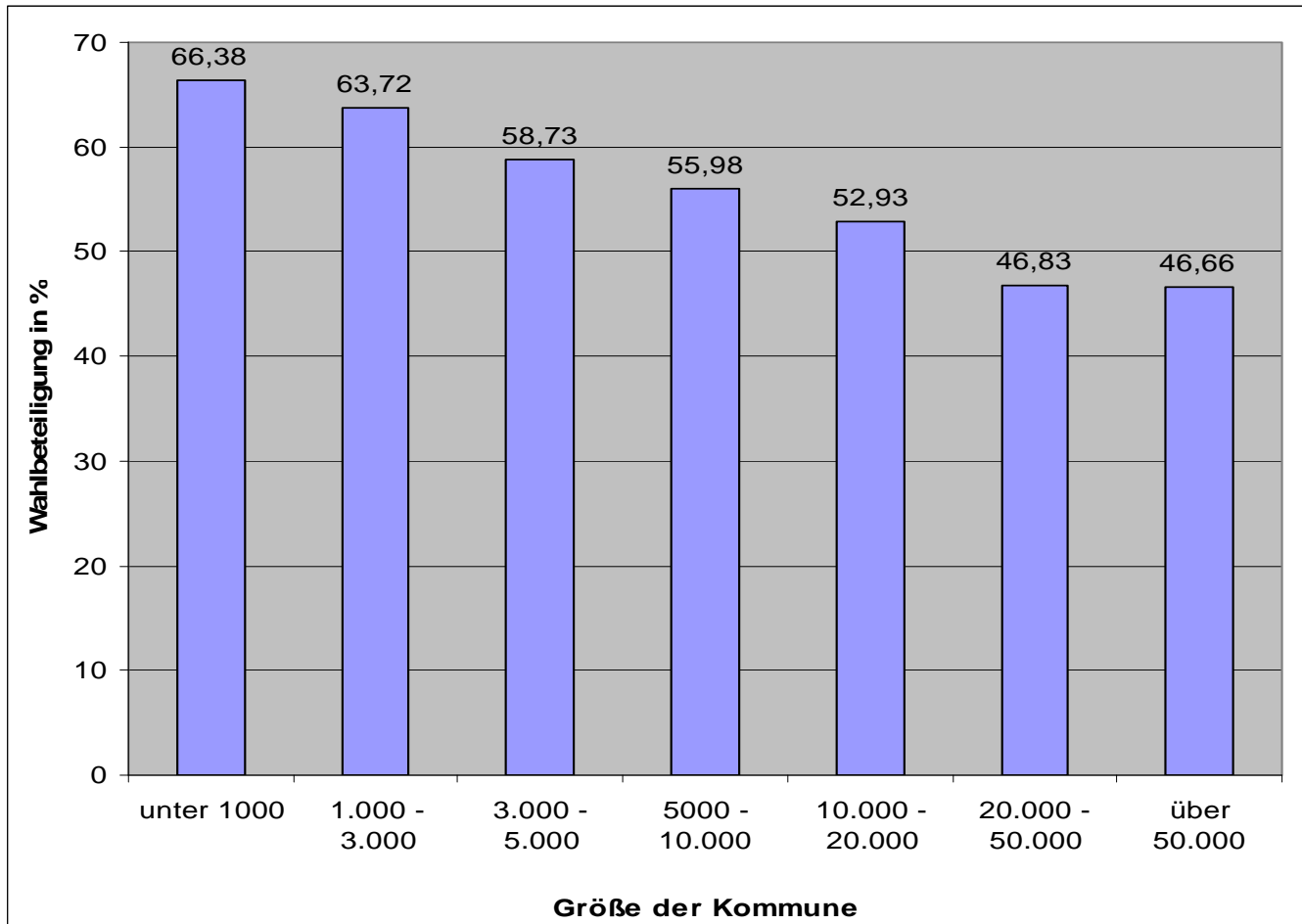
Also nicht, wer geht warum zur Wahl
(bzw. nicht zur Wahl)

Wahlbeteiligung bei Bürgermeisterwahlen in Baden-Württemberg 1990 – 2008



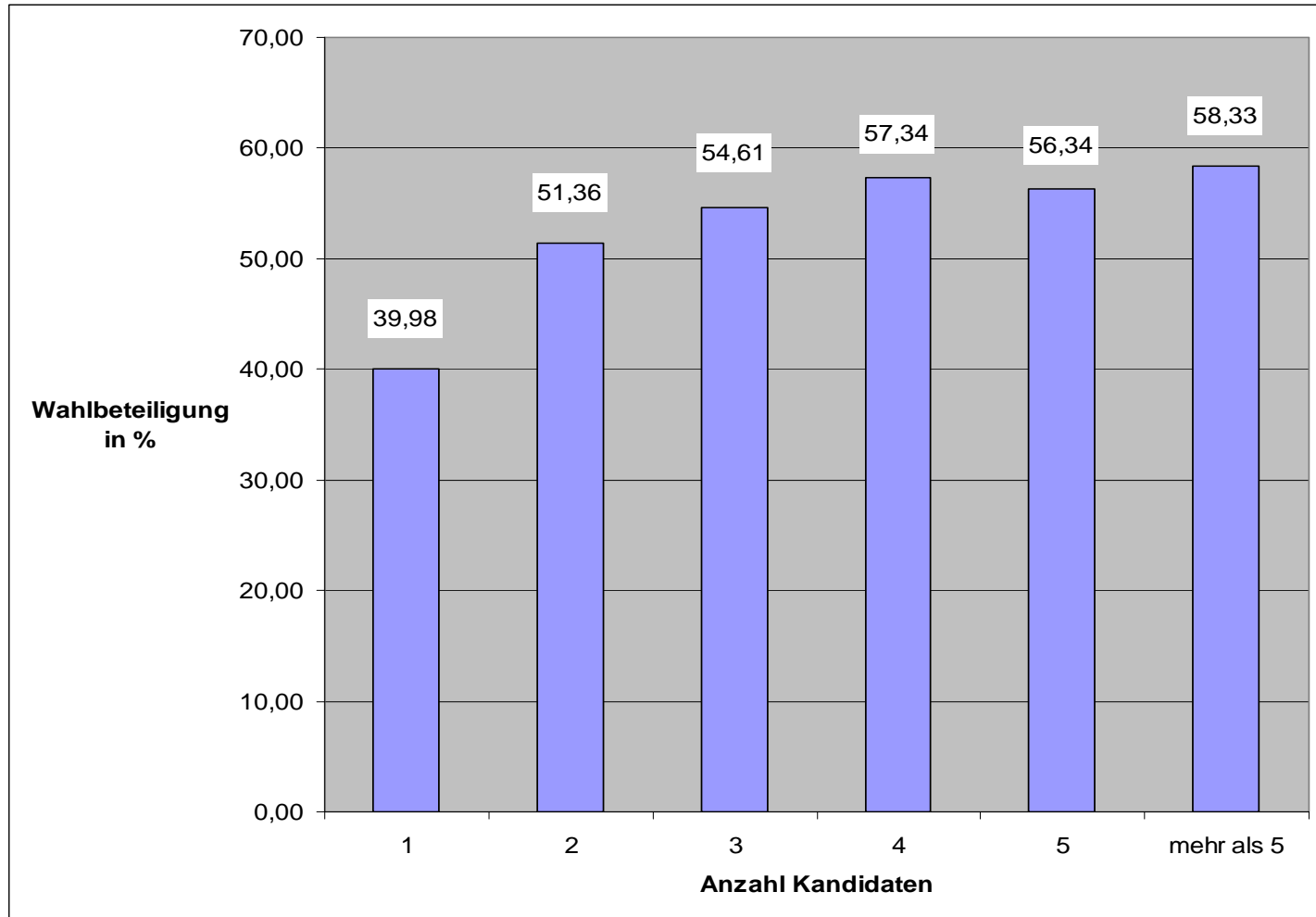
Quelle: Eigene Erhebung

Wahlbeteiligung in Kommunen unterschiedlicher Größenordnung



→ Quelle: Eigene Erhebung

Wahlbeteiligung nach Anzahl der Kandidaten



Quelle: Eigene Erhebungen, n=1.641

Wahlbeteiligung in %	Anteil der Wahlen mit Amtsinhaber	Durchschnittliche Bewerberzahl	
90-100	46,2	2,57	Alle vor 2002, ehrenamtliche Bürgermeister
80-90	38,6	3,3	Nur Gemeinden unter 10.000 Einwohner
<hr/>			
70-80	38	3,59	
60-70	52	3,31	
50-60	75	2,66	
40-50	90	2,02	
30 – 40	93	1,79	
Unter 30	99	1,26	

Herausforderungen

- Unterschiedliche Wahlzeitpunkte
- Gemeinden unterschiedlicher Größenordnung (Berechnung von Durchschnitt)
- Gefahr des ökolog. Fehlschluss



Vielen Dank
für Ihre Aufmerksamkeit !