

Soziale Einflüsse auf die Gesundheit von Schulanfängerinnen und Schulanfängern in Essen

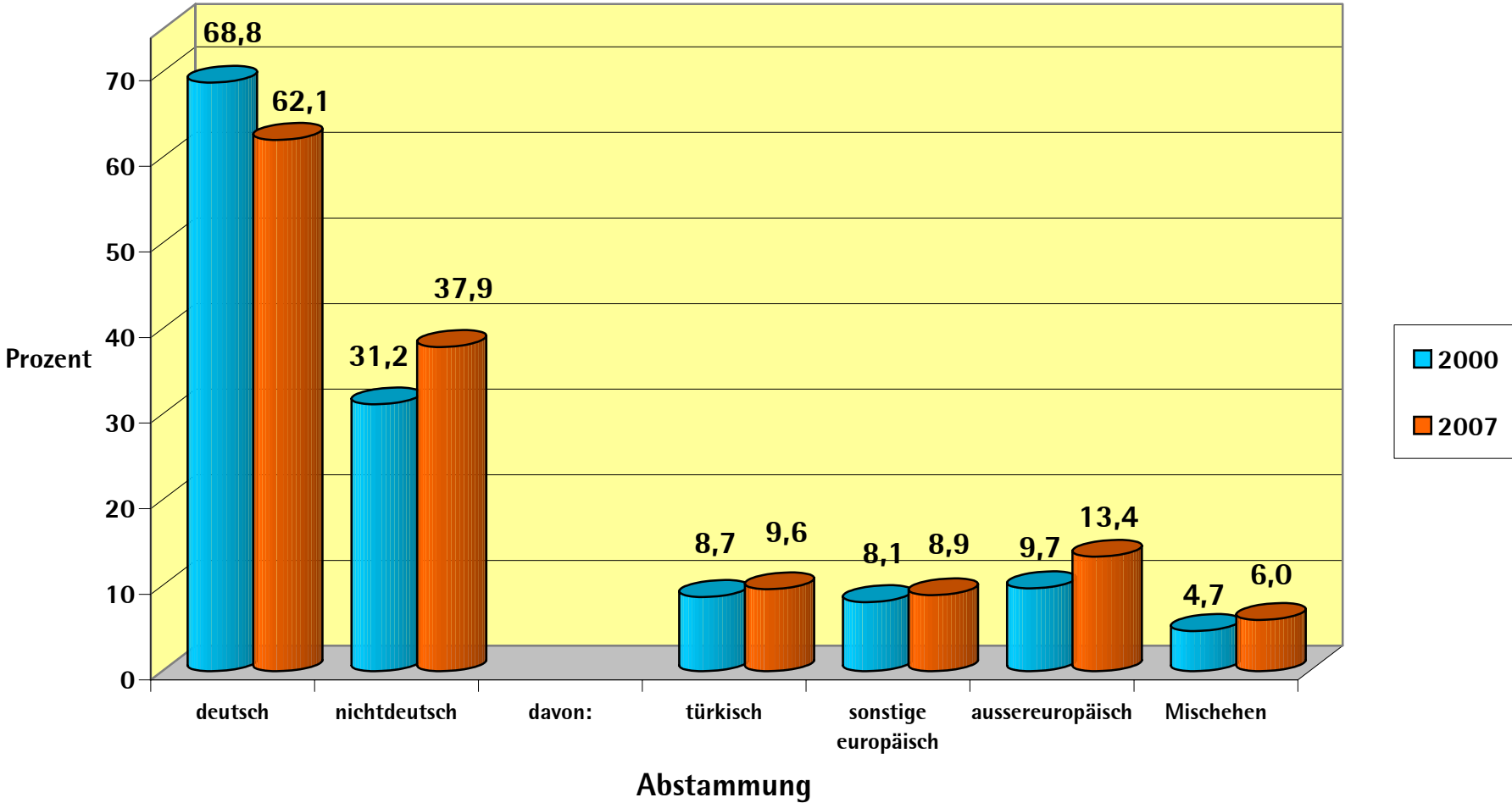
- Analyse der Schuleingangsuntersuchungen 2000 bis 2007 -

Amt für Statistik, Stadtforschung und Wahlen

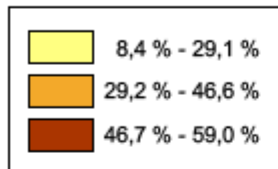
im Auftrag des

Gesundheitsamtes der Stadt Essen

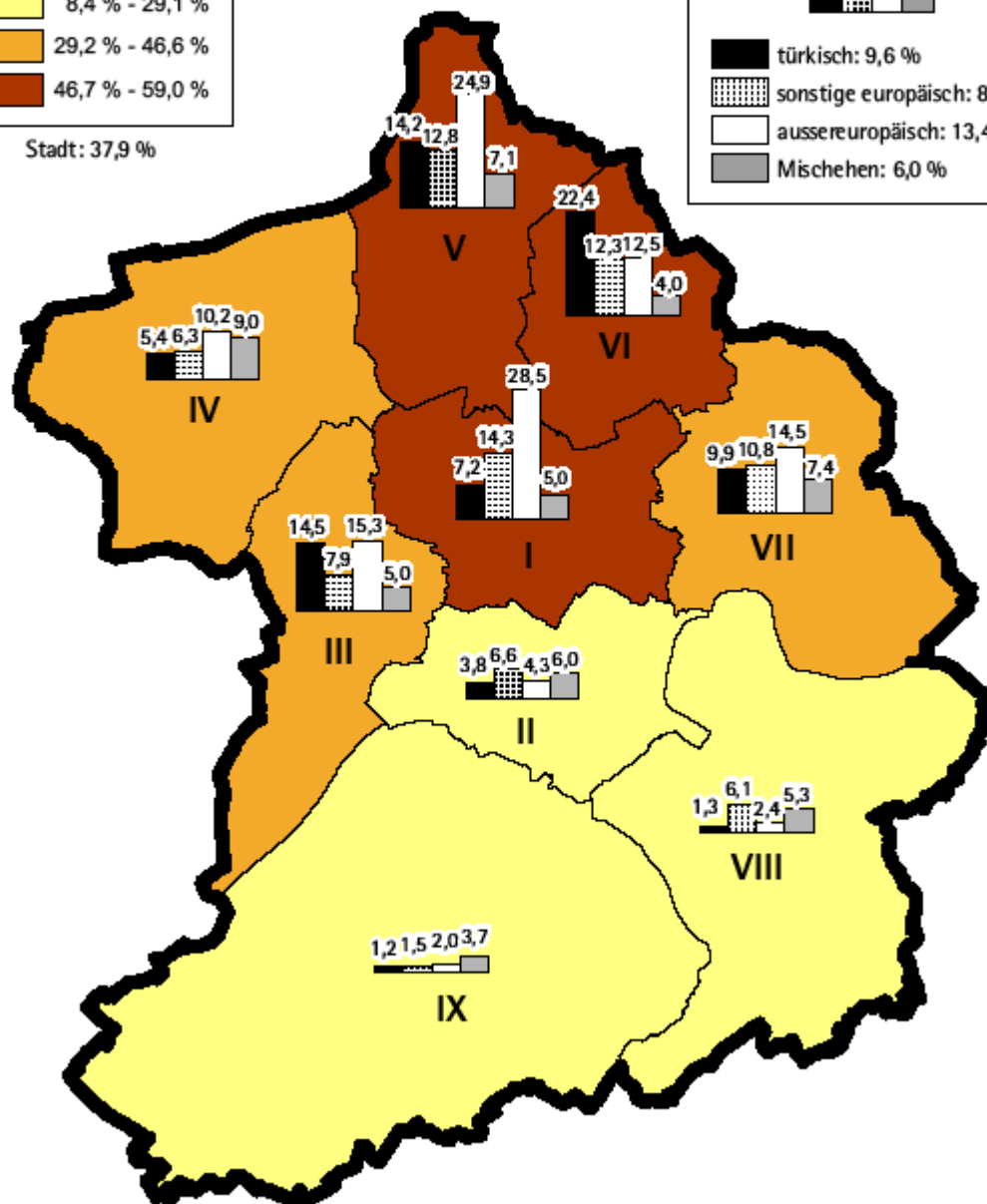
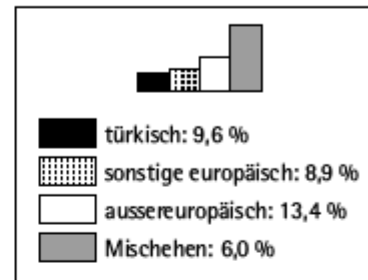
**Grafik 1: Schulanfänger/-innen mit und ohne Migrationshintergrund in Essen
in den Jahren 2000 und 2007**



Karte 1: Schulanfänger/-innen¹ mit Migrationshintergrund in den Essener Stadtbezirken im Jahr 2007 - in Prozent -

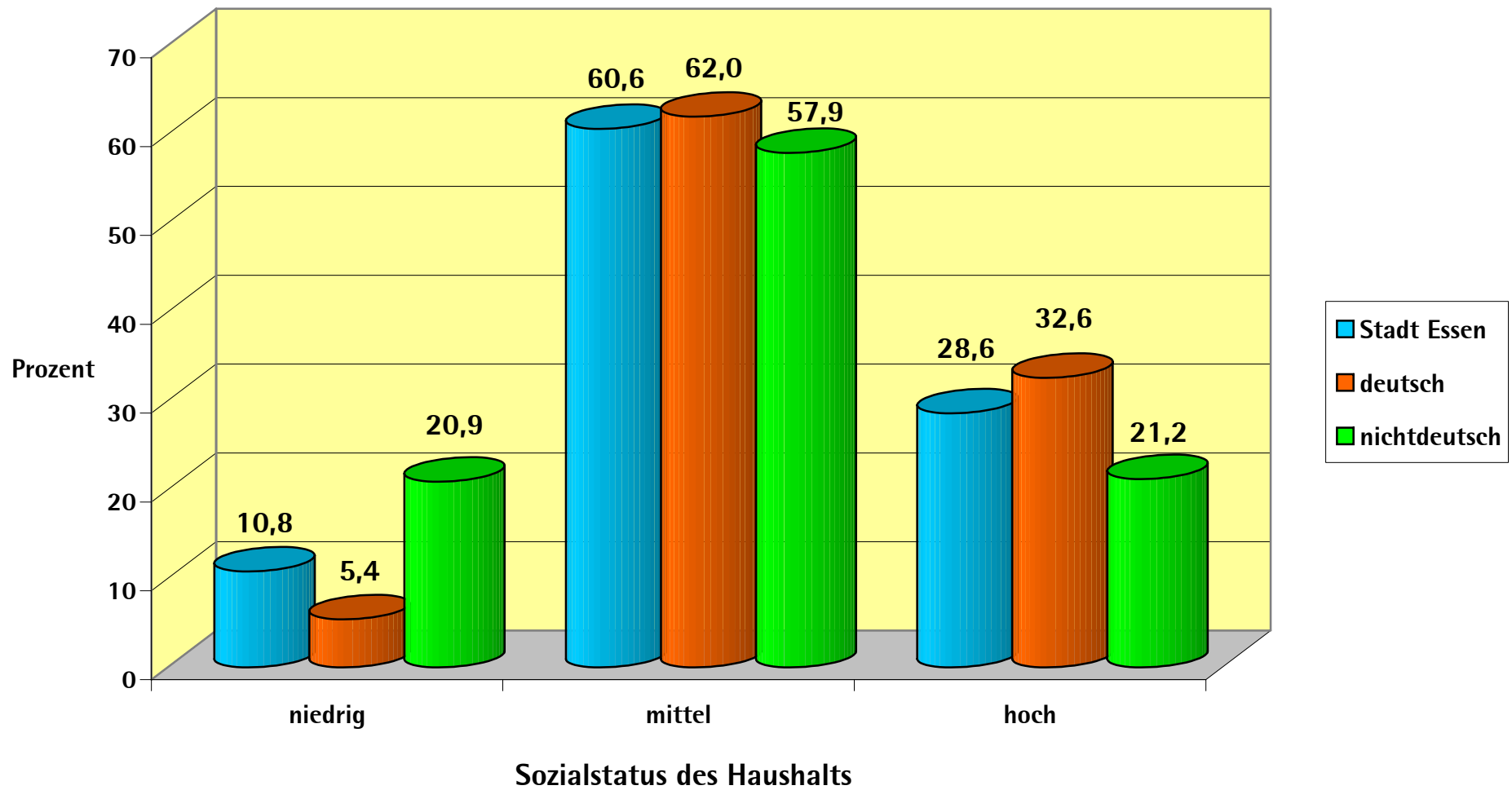


Stadt: 37,9 %

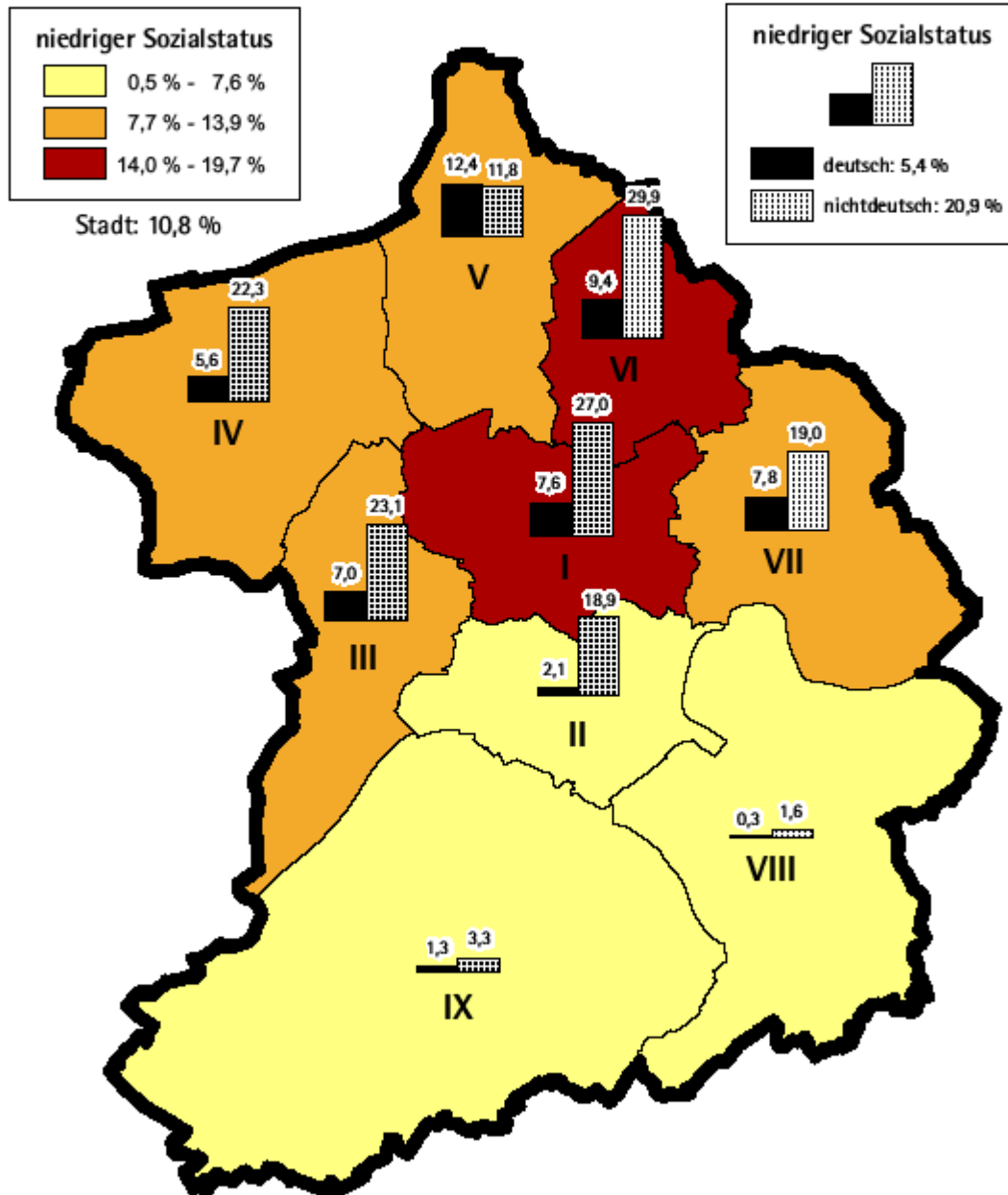


1) Schulanfänger/-innen und zurückgestellte Schulanfänger/-innen, die erneut zur Einschulungsuntersuchung kamen;
nur Schulanfänger/-innen mit Angaben zu den jeweiligen Merkmalen

Grafik 5: Sozialstatus des Haushalts bei Schulanfängern/-innen mit und ohne Migrationshintergrund in Essen im Jahr 2007

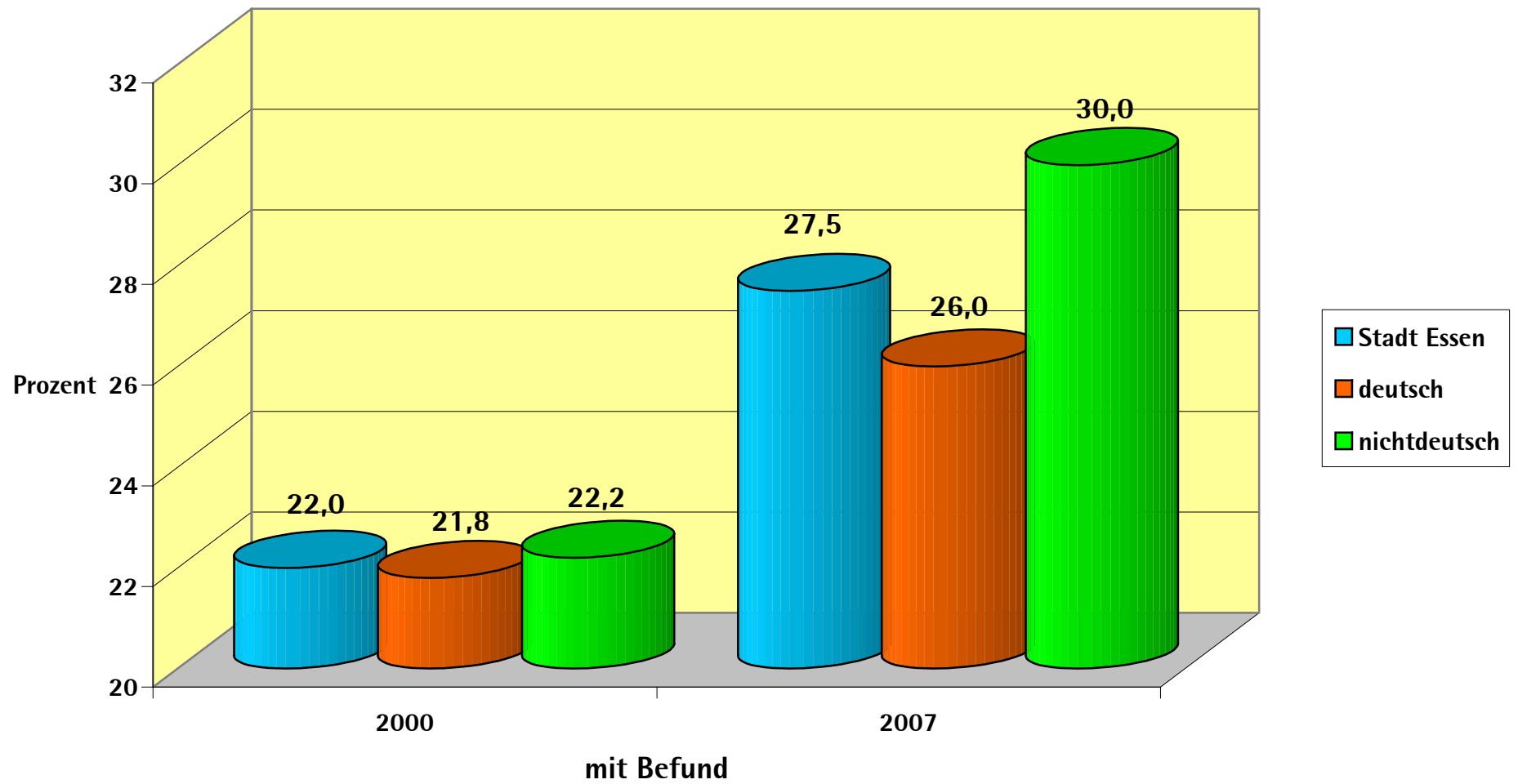


**Karte 2:
Schulanfänger/-innen¹ mit niedrigem Sozialstatus
des Haushaltes und dem Migrationshintergrund
in den Essener Stadtbezirken im Jahr 2007
- in Prozent -**

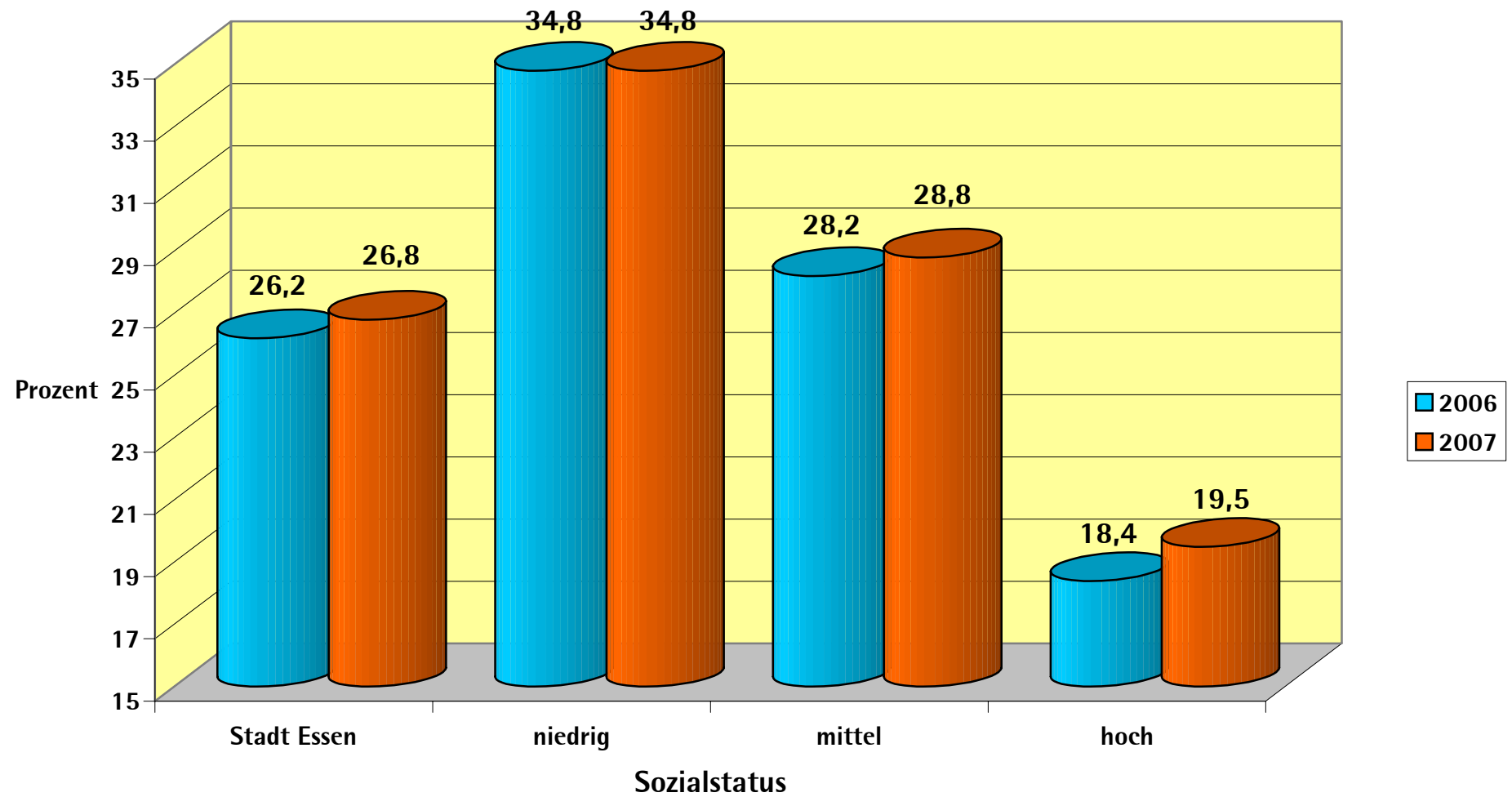


1) Schulanfänger/-innen und zurückgestellte Schulanfänger/-innen, die erneut zur Einschulungsuntersuchung kamen;
nur Schulanfänger/-innen mit Angaben zu den jeweiligen Merkmalen

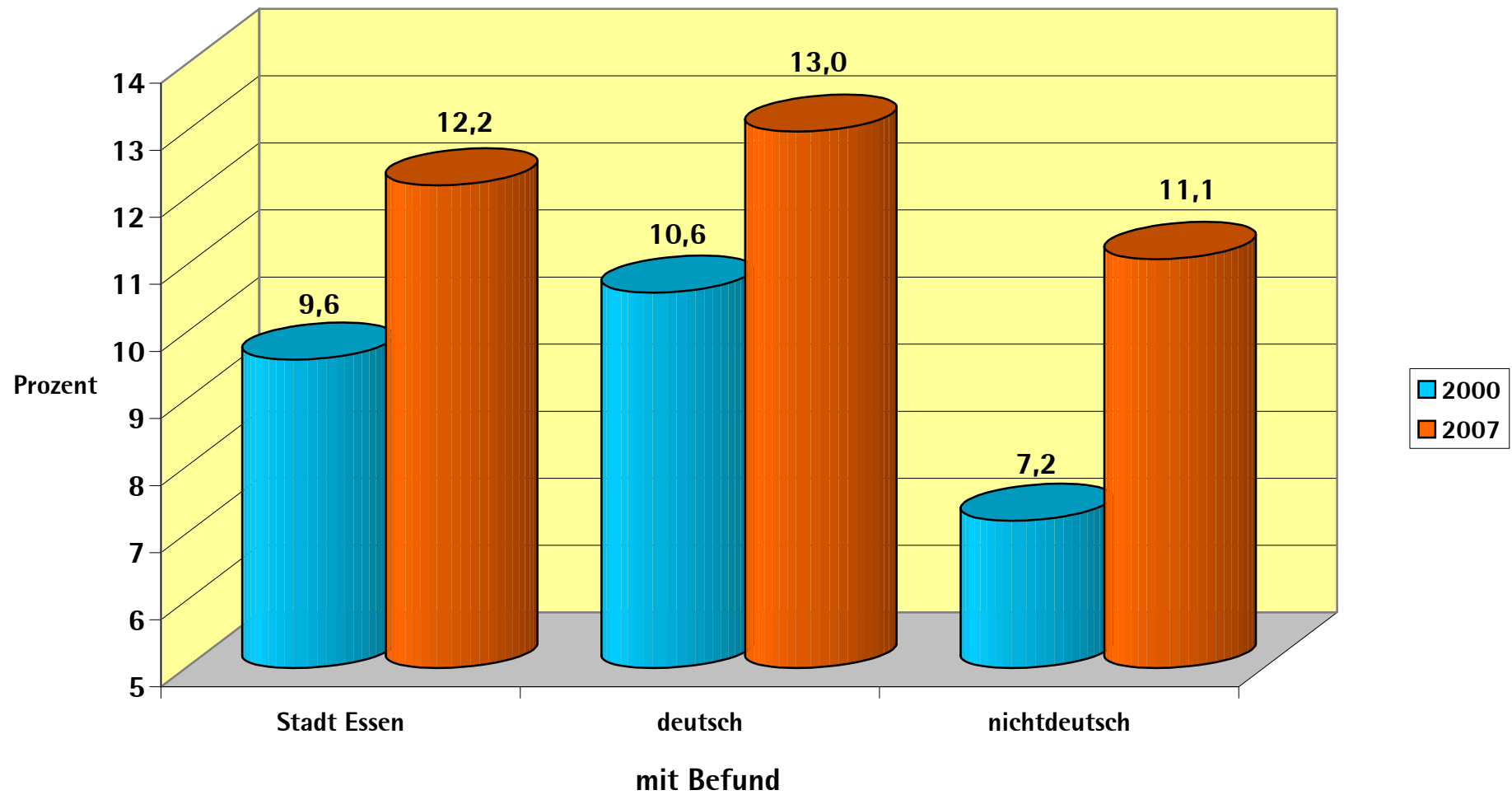
Grafik 6: Herabsetzung der Sehschärfe bei Schulanfängern/-innen mit und ohne Migrationshintergrund in Essen in den Jahren 2000 und 2007



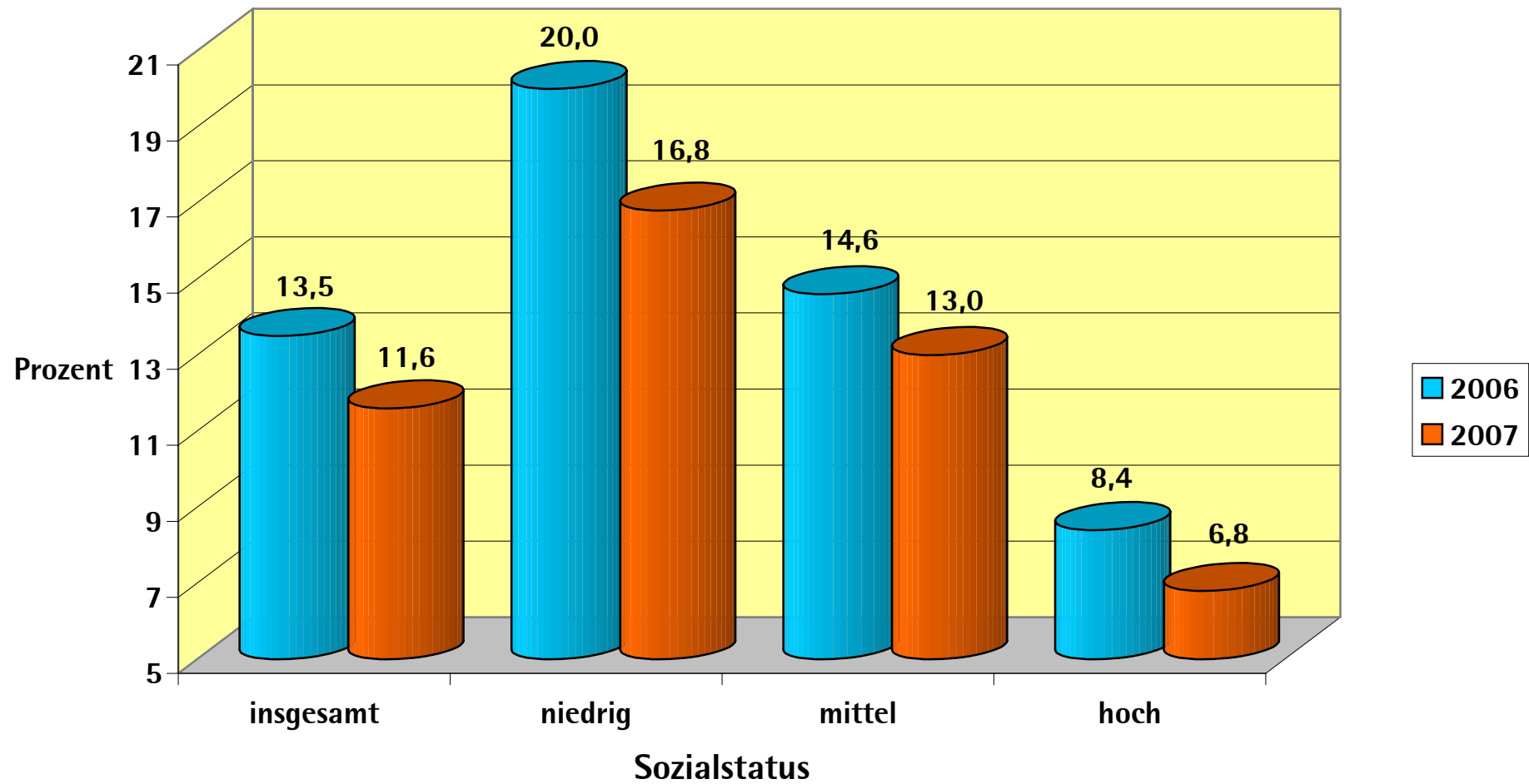
Grafik 7: Herabsetzung der Sehschärfe bei Schulanfängern/-innen nach dem Sozialstatus des Haushalts in Essen in den Jahren 2006 und 2007



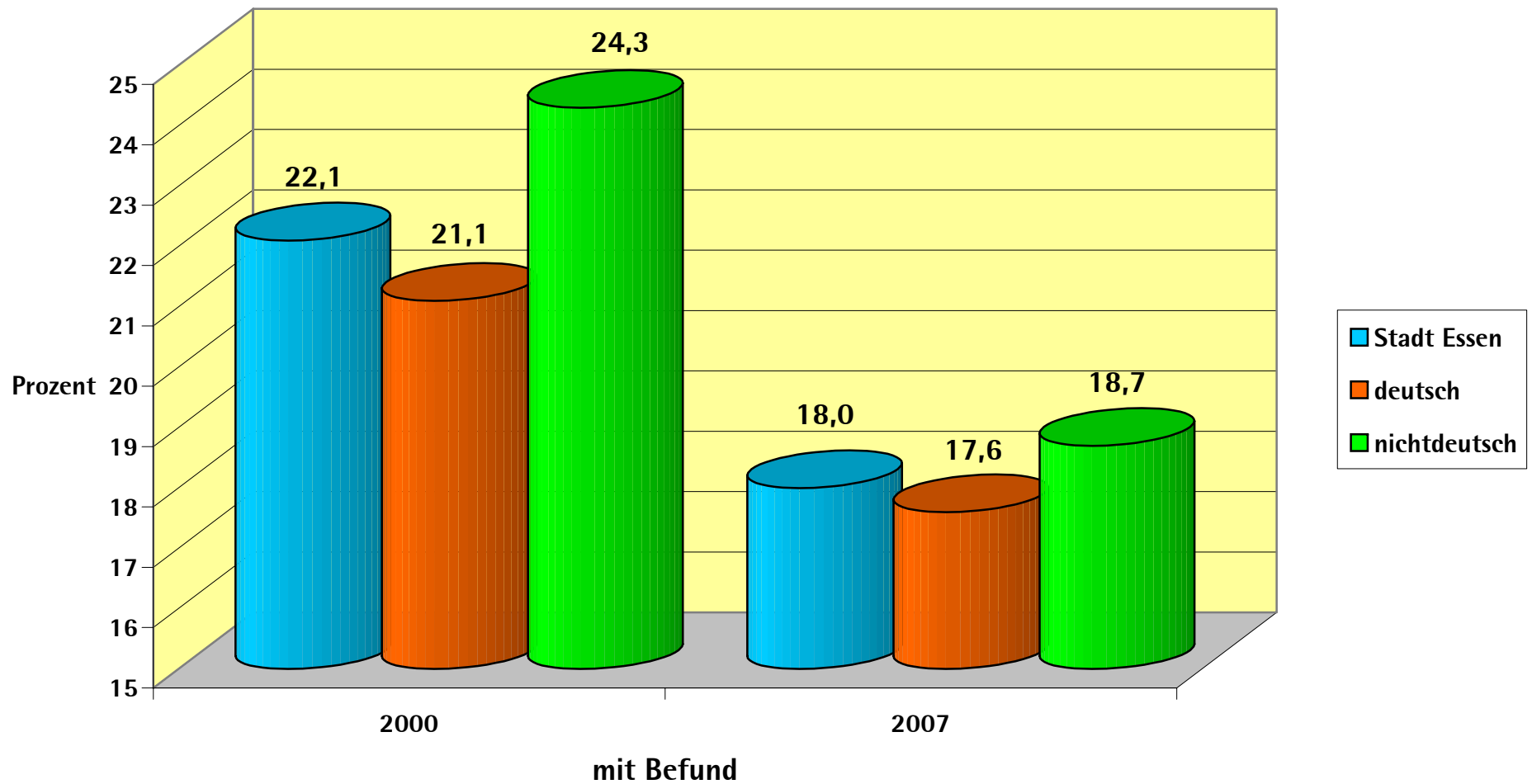
Grafik 10: Verhaltensauffälligkeiten bei Schulanfängern/-innen mit und ohne Migrationshintergrund in Essen in den Jahren 2000 und 2007



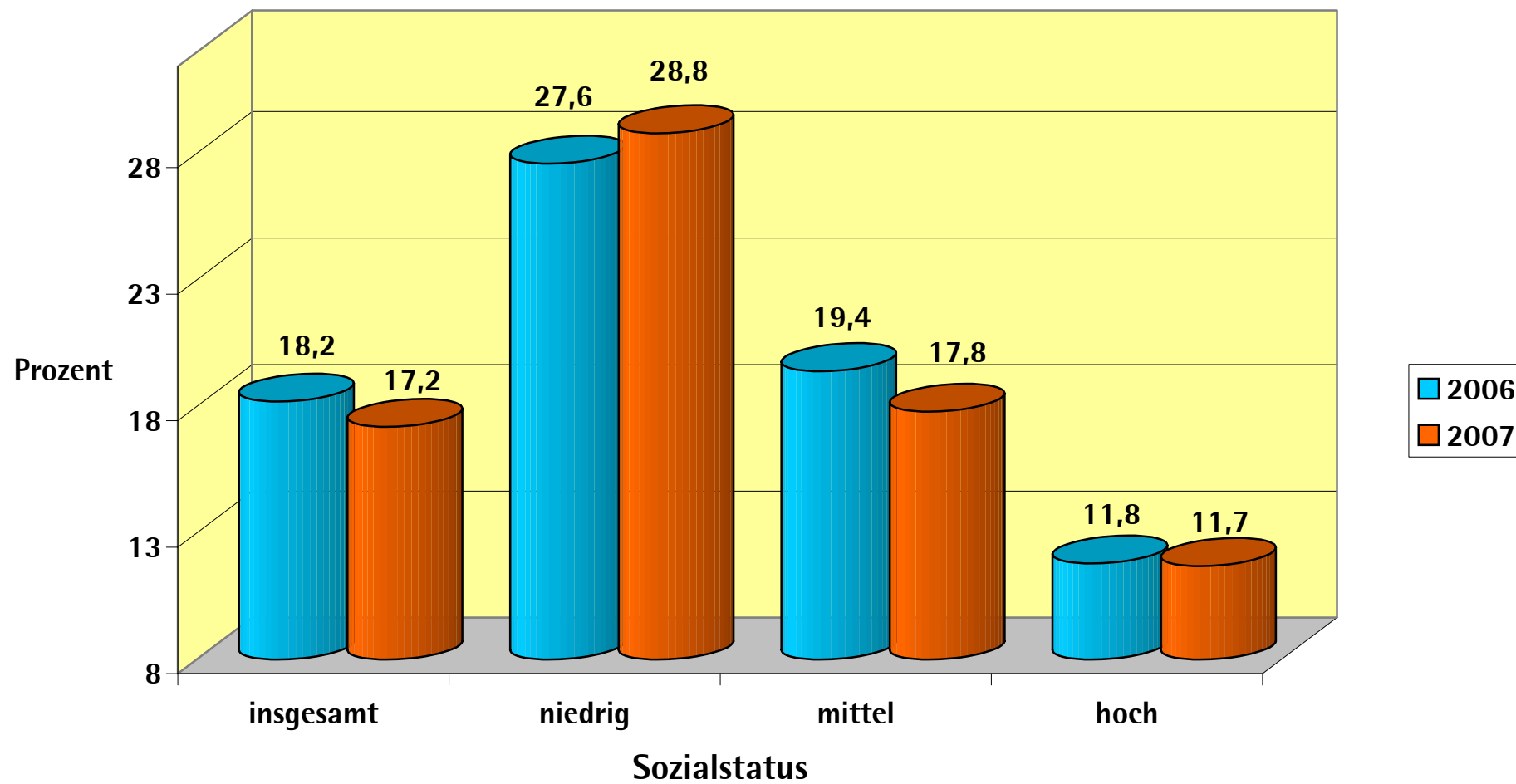
Grafik 11: Verhaltensauffälligkeiten bei Schulanfängern/-innen nach dem Sozialstatus des Haushalts in Essen in den Jahren 2006 und 2007



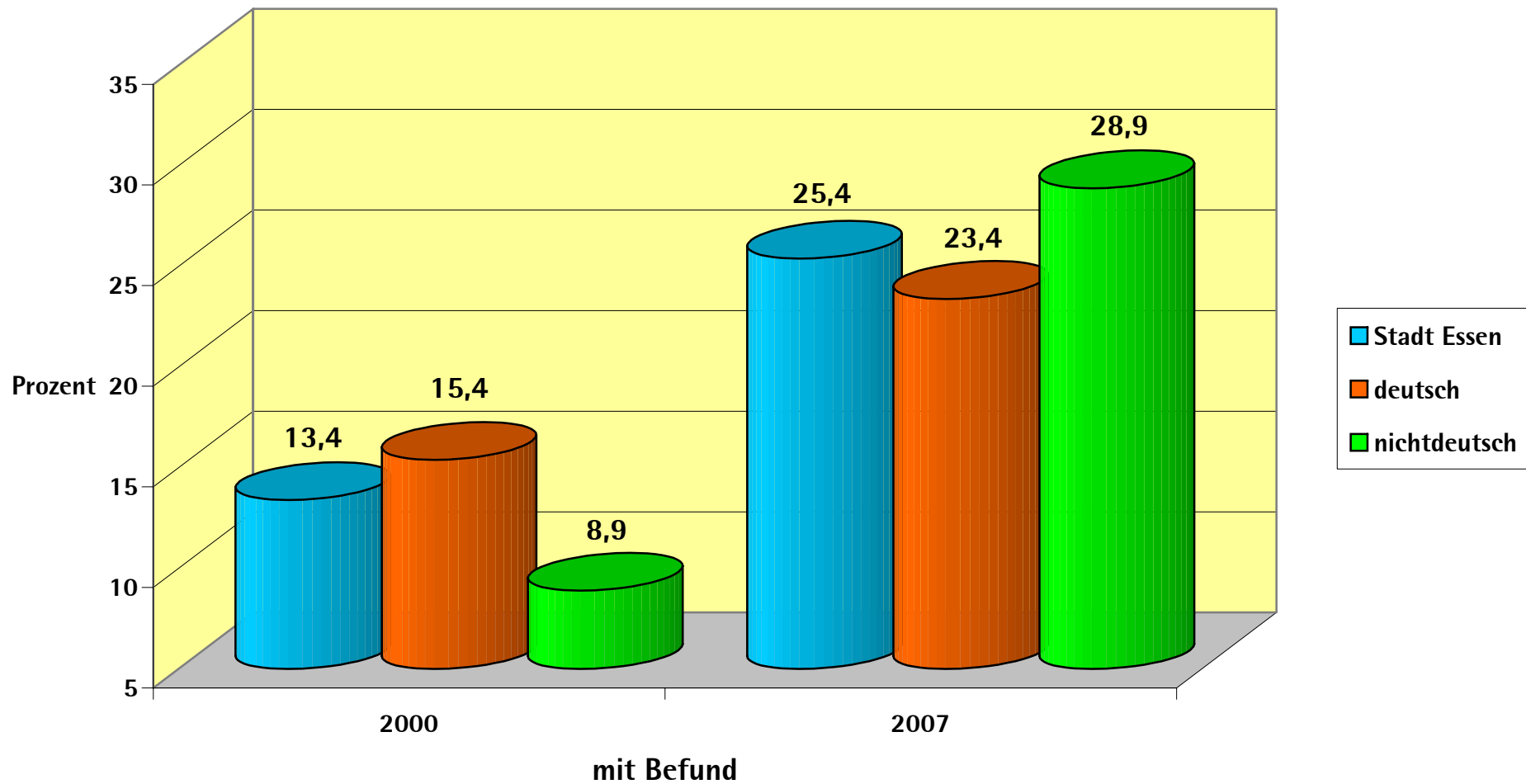
Grafik 12: Körperkoordinationsstörungen bei Schulanfängern/-innen mit und ohne Migrationshintergrund in Essen in den Jahren 2000 und 2007



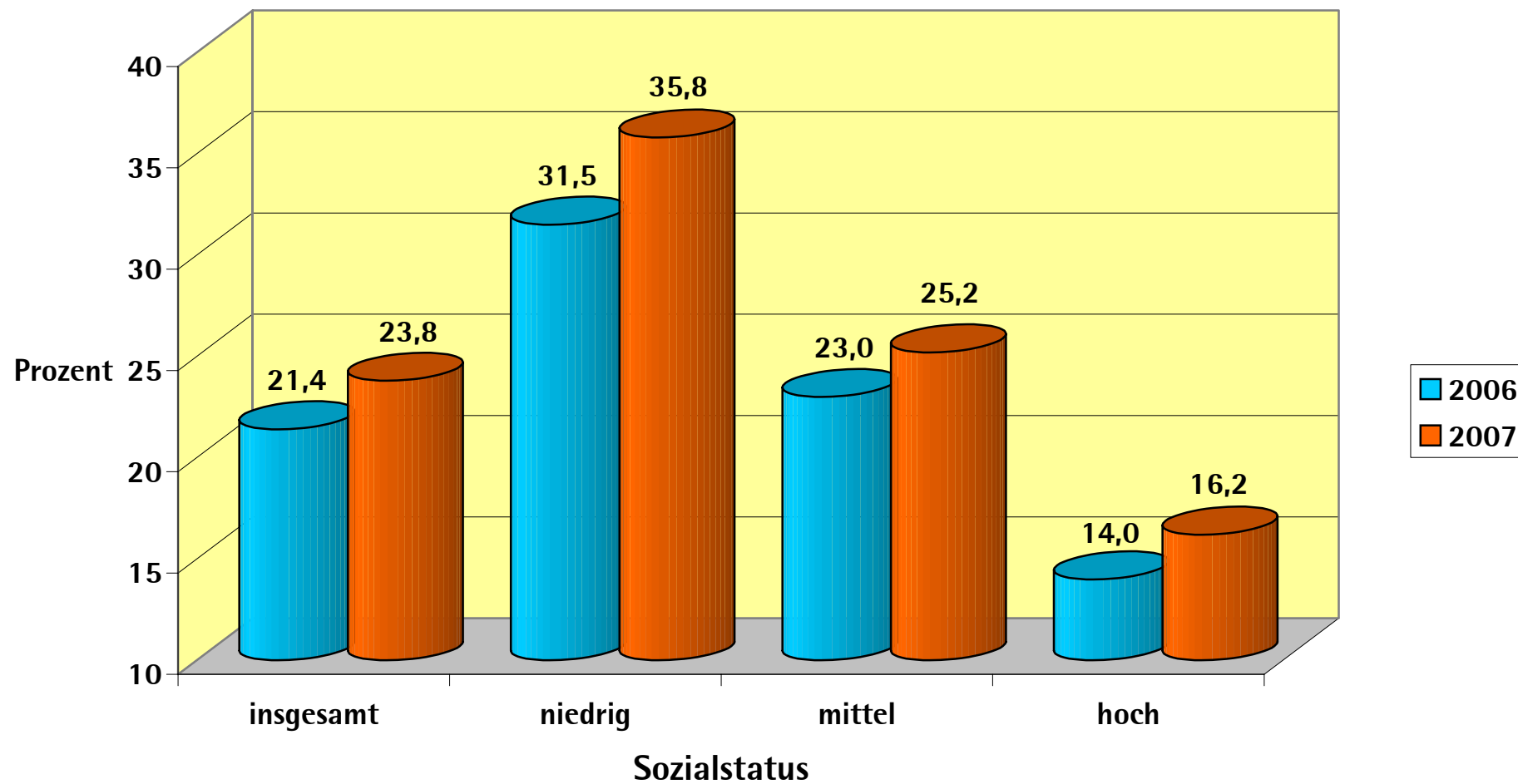
Grafik 13: Körperkoordinationsstörungen bei Schulanfängern/-innen nach dem Sozialstatus des Haushalts in Essen in den Jahren 2006 und 2007



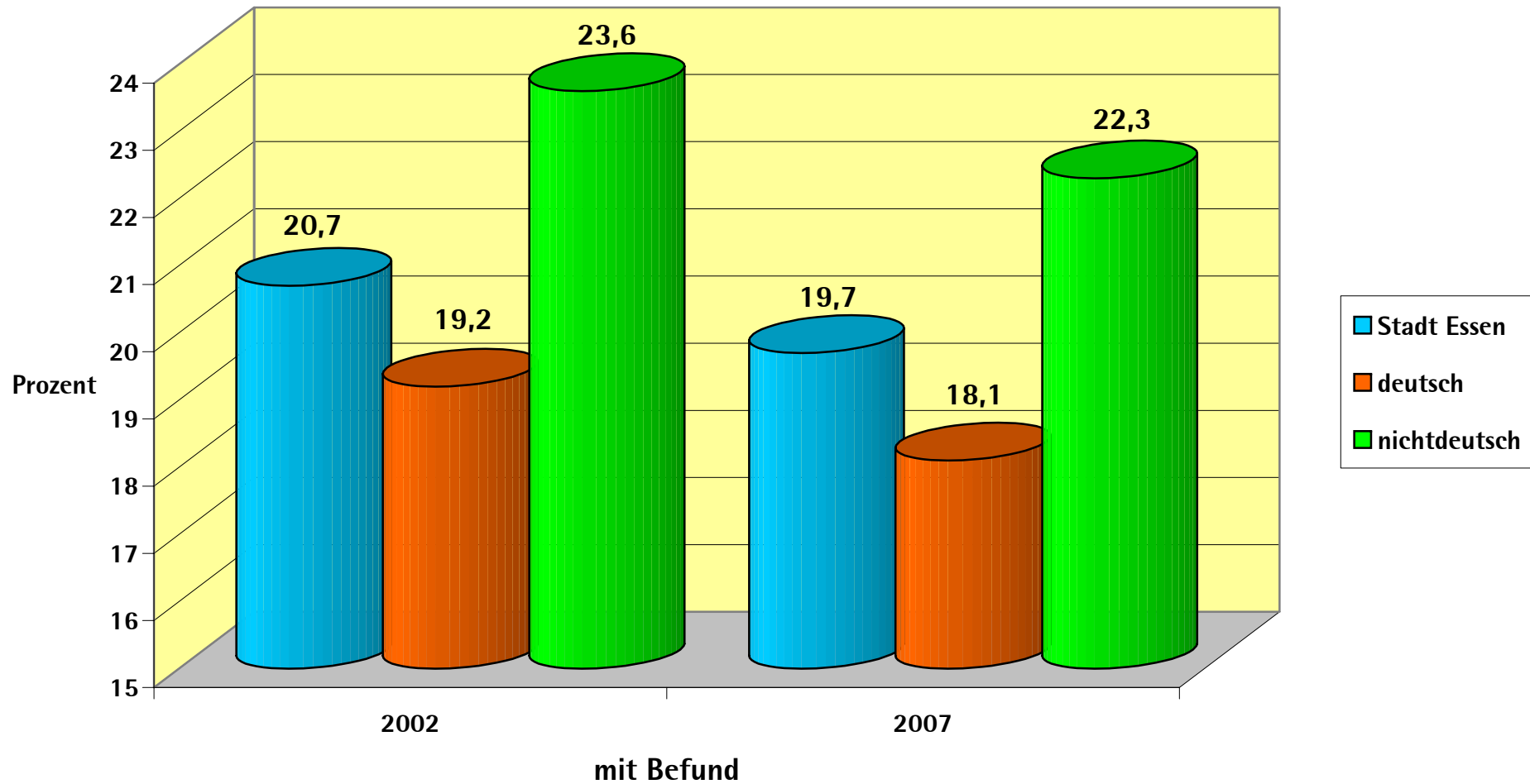
Grafik 14: Sprachstörungen bei Schulanfängern/-innen mit und ohne Migrationshintergrund in Essen in den Jahren 2000 und 2007



Grafik 15: Sprachstörungen bei Schulanfängern/-innen nach dem Sozialstatus des Haushalts in Essen in den Jahren 2006 und 2007

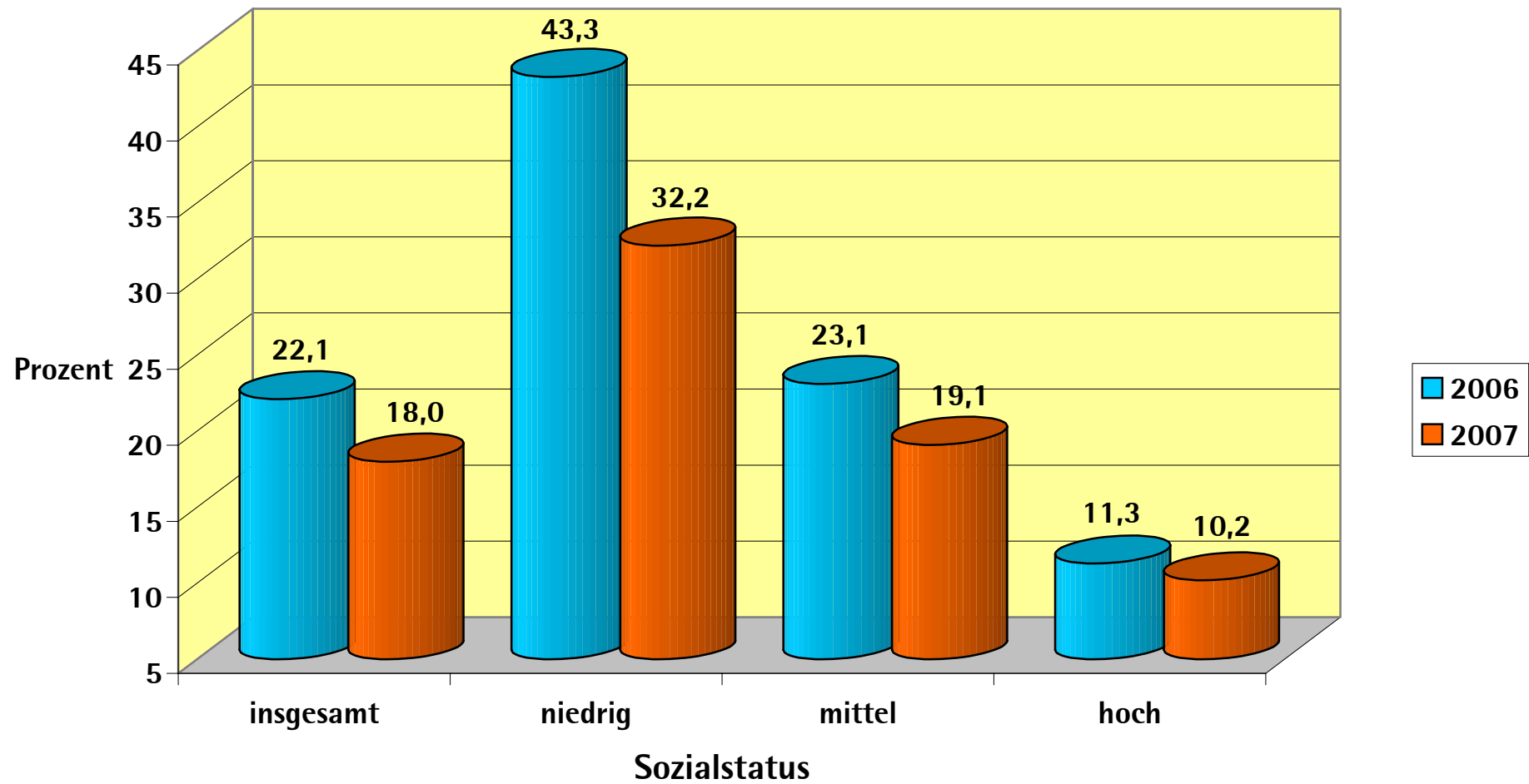


Grafik 16: Störungen der Visuomotorik bei Schulanfängern/-innen mit und ohne Migrationshintergrund in Essen in den Jahren 2002 und 2007¹

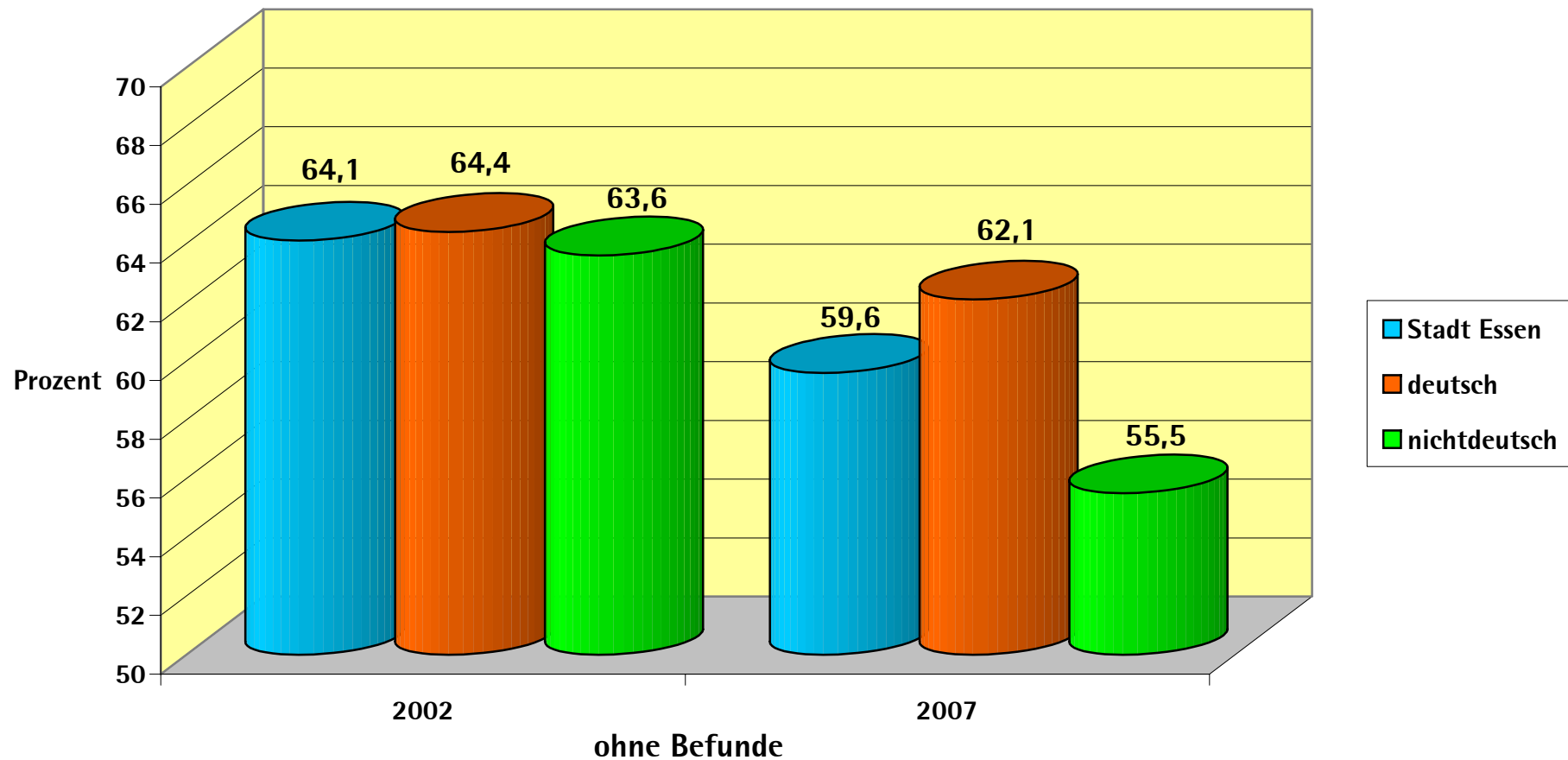


1) Störungen der Visuomotorik werden bei den Schuleingangsuntersuchungen erst ab dem Jahr 2002 erfaßt

Grafik 17: Störungen der Visuomotorik bei Schulanfängern/-innen nach dem Sozialstatus des Haushalts in Essen in den Jahren 2006 und 2007

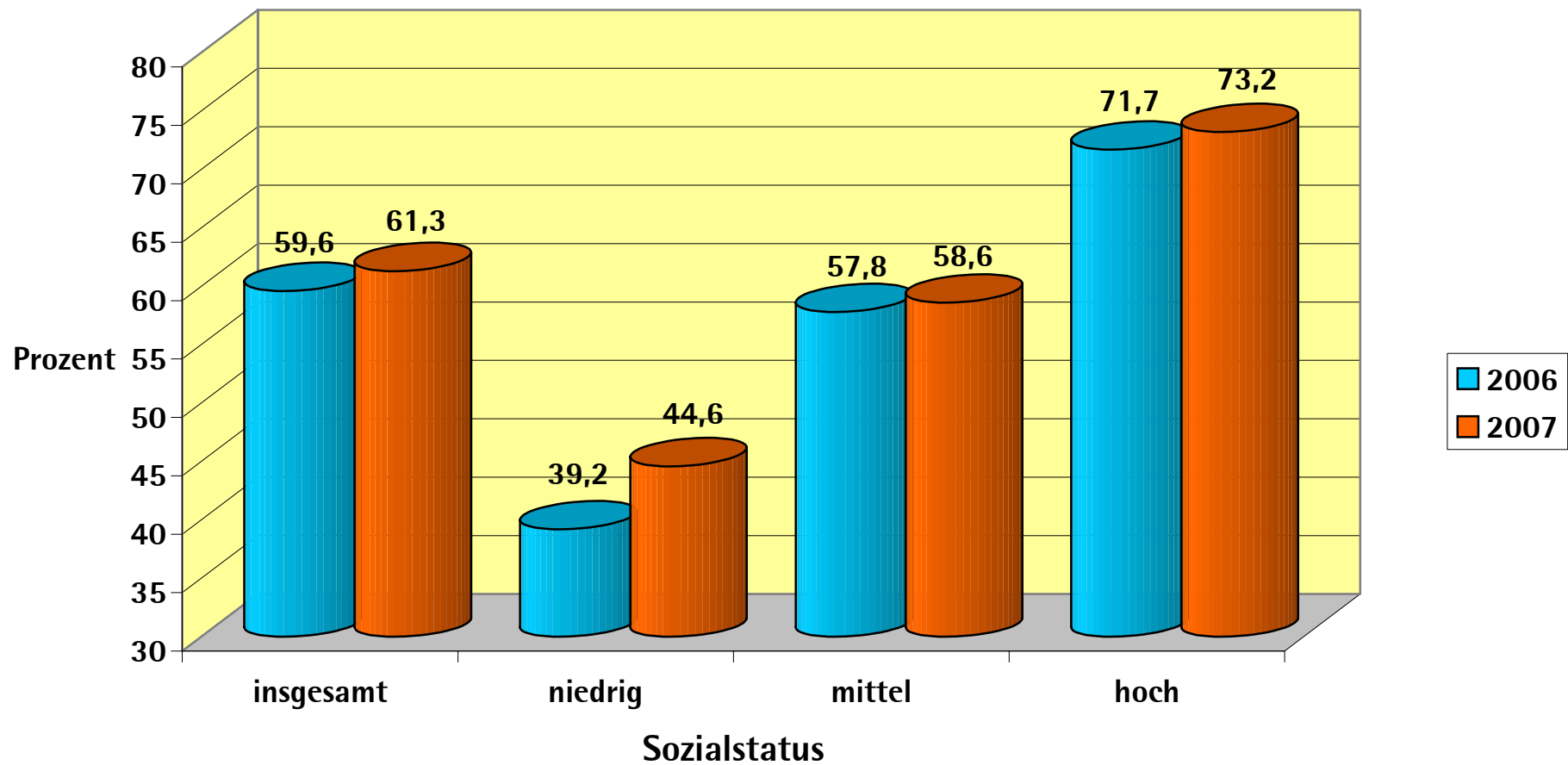


Grafik 20: Schulanfänger/-innen mit und ohne Migrationshintergrund in Essen in den Jahren 2002 und 2007 ohne Befunde bei Störungen der Körperkoordination, der Visuomotorik und der Sprache¹

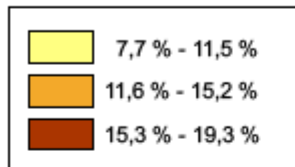


1) Störungen der Visuomotorik werden bei den Schuleingangsuntersuchungen erst ab dem Jahr 2002 erfaßt

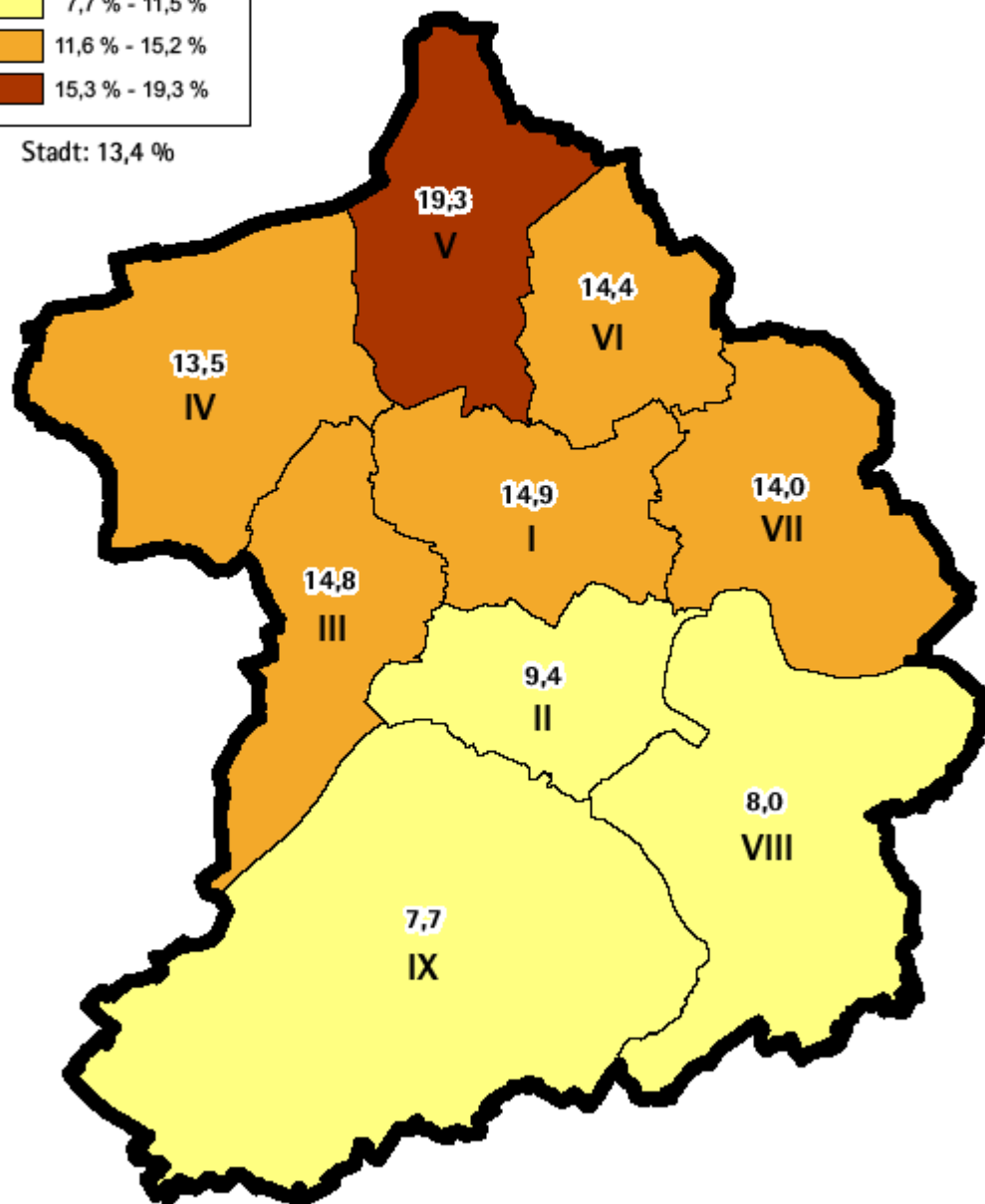
Grafik 21: Schulanfänger/-innen nach dem Sozialstatus des Haushalts in Essen in den Jahren 2006 und 2007 ohne Befunde bei Störungen der Körperkoordination, der Visuomotorik und der Sprache



**Karte 4:
Übergewichtige und adipöse Schulanfänger/-innen¹
in den Essener Stadtbezirken im Jahr 2007
- in Prozent -**

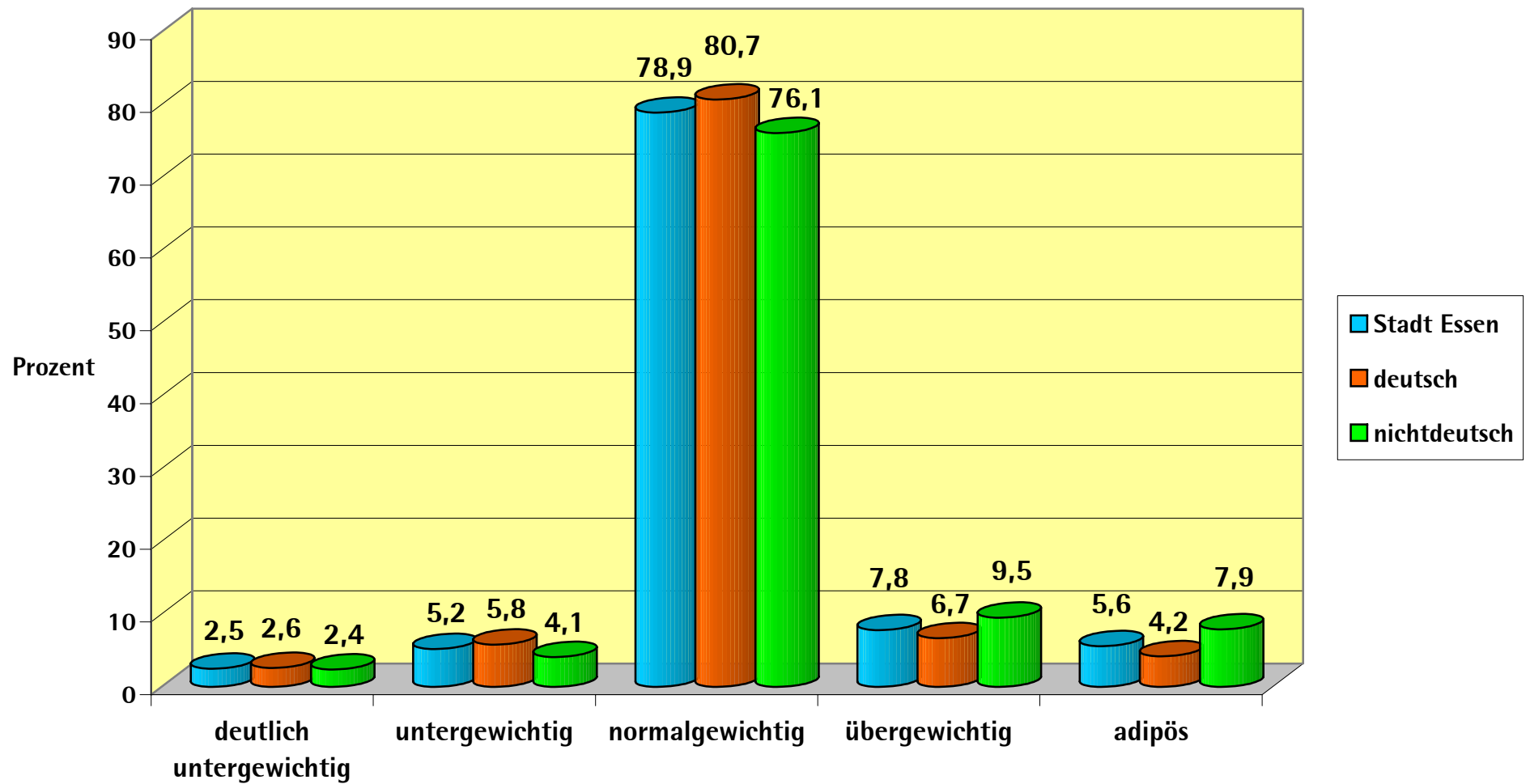


Stadt: 13,4 %

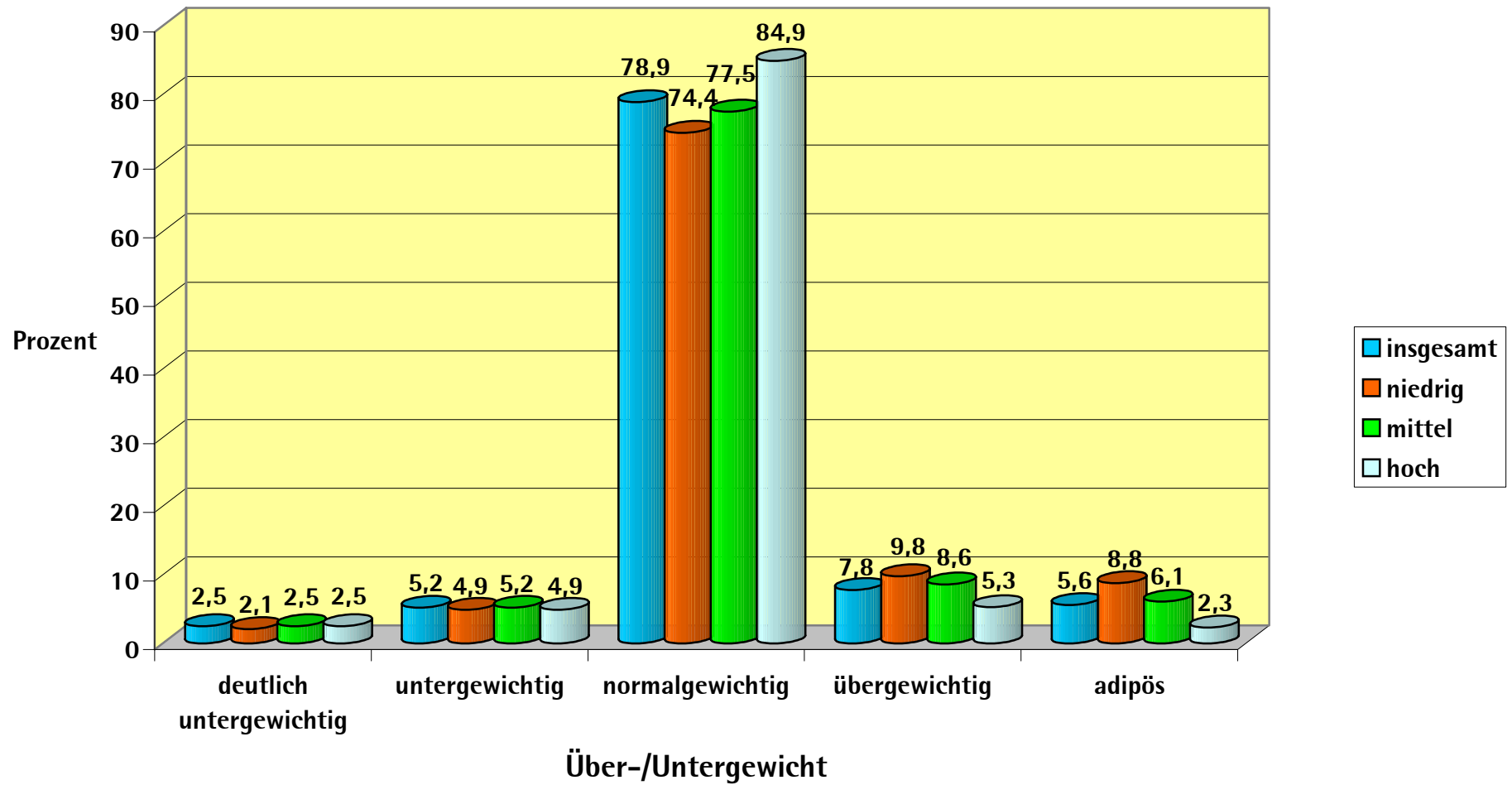


1) Schulanfänger/-innen und zurückgestellte Schulanfänger/-innen, die erneut zur Einschulungsuntersuchung kamen;
nur Schulanfänger/-innen mit Angaben zu den jeweiligen Merkmalen

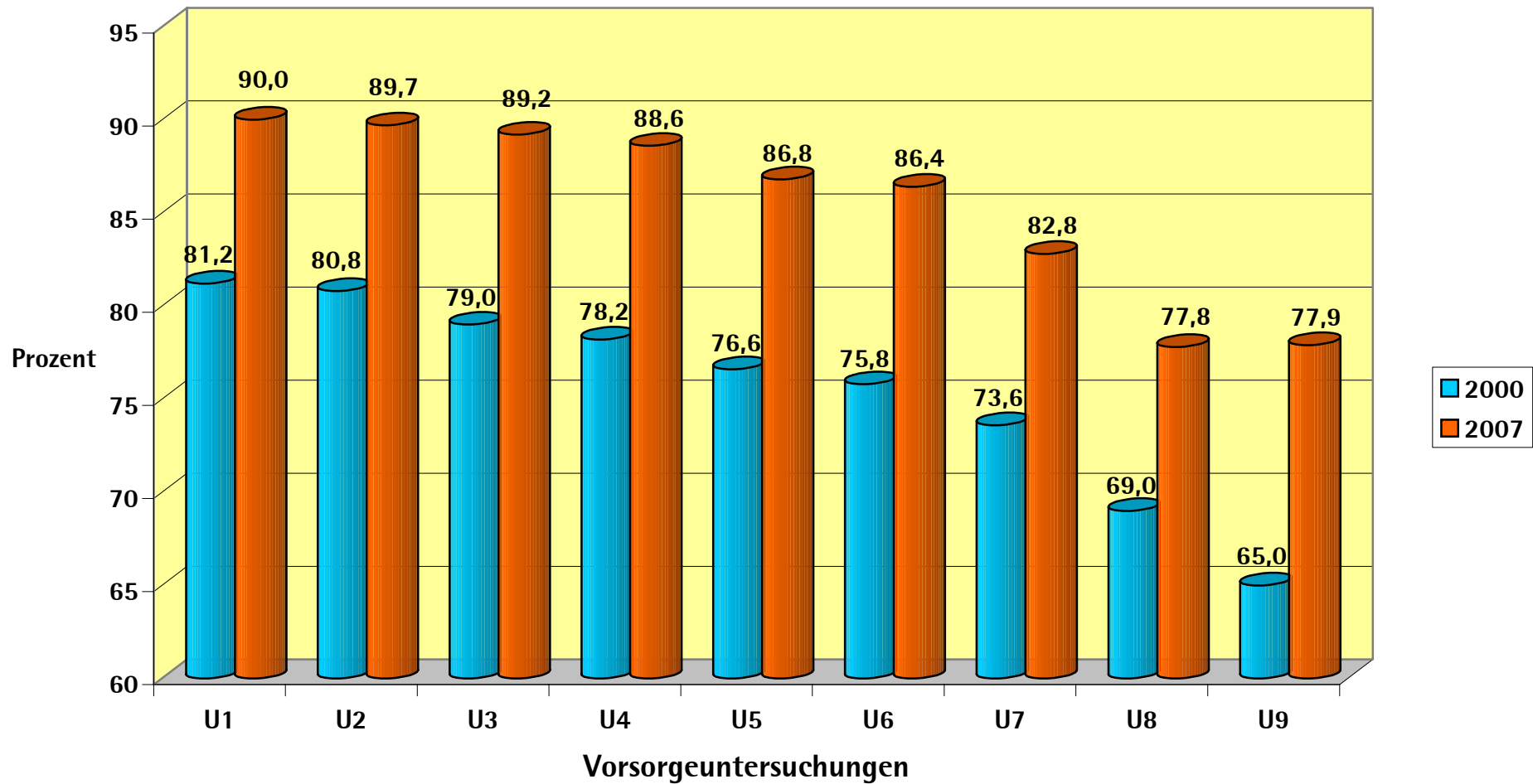
Grafik 22: Über-/Untergewicht bei Schulanfängern/-innen mit und ohne Migrationshintergrund in Essen im Jahr 2007



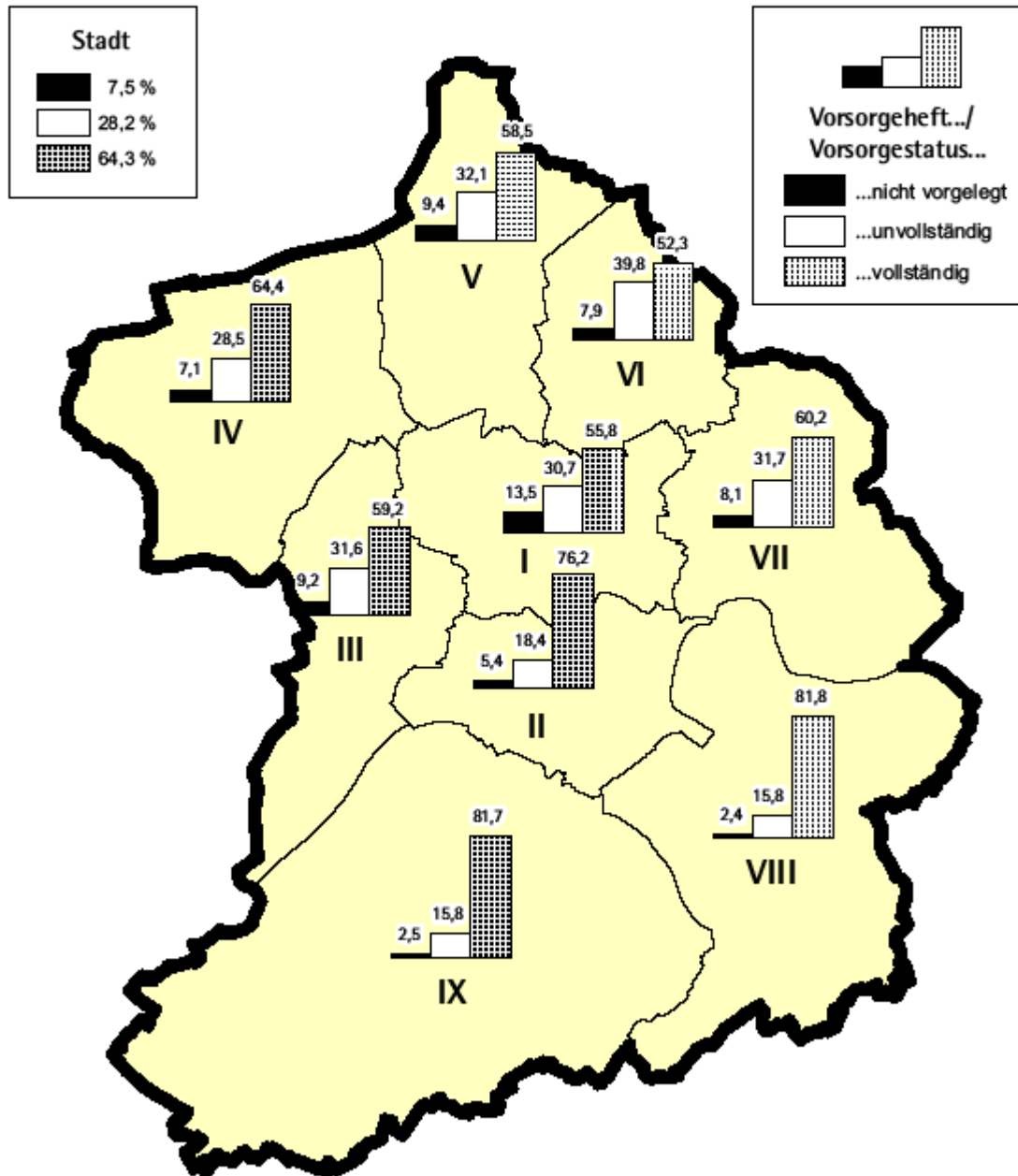
Grafik 23: Über-/Untergewicht bei Schulanfängern/-innen nach dem Sozialstatus des Haushalts in Essen im Jahr 2007



Grafik 25: Teilnahme der Schulanfänger/-innen in Essen an den Vorsorgeuntersuchungen U1 bis U9 in den Jahren 2000 und 2007

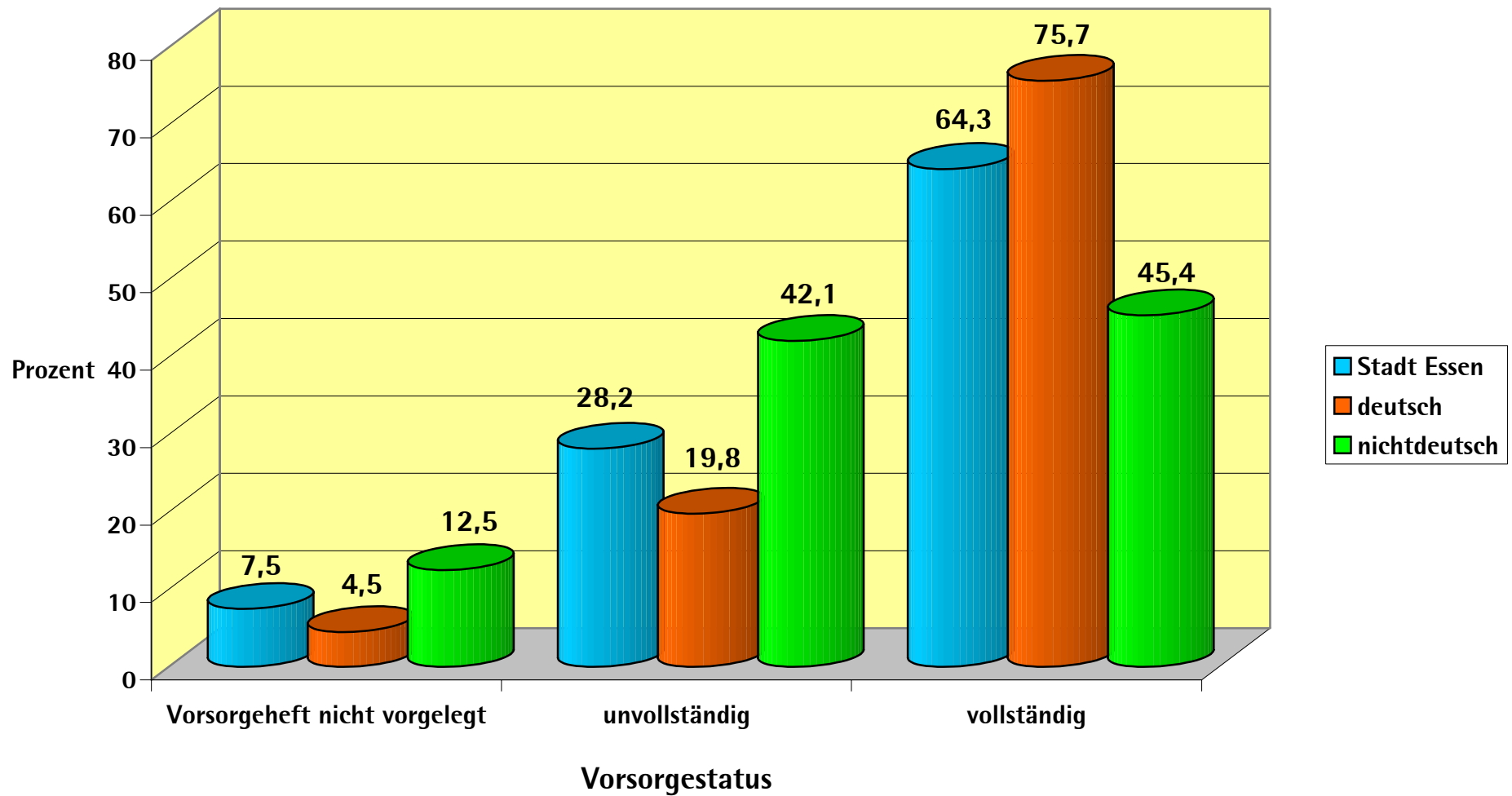


**Karte 5:
Schulanfänger/-innen¹ mit vollständiger
Teilnahme an den Vorsorgeuntersuchungen U1 bis U9
in den Essener Stadtbezirken im Jahr 2007
- in Prozent -**

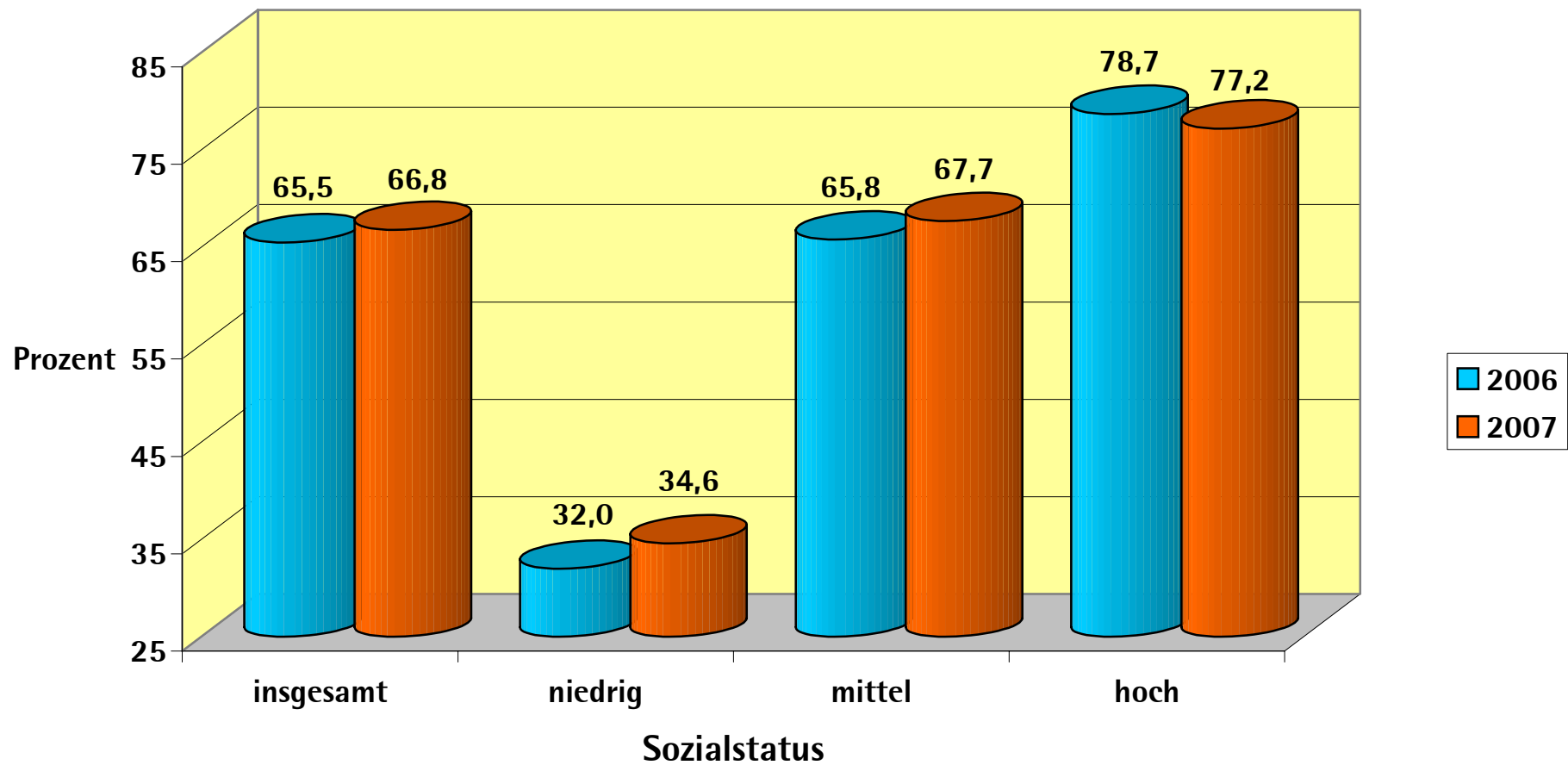


1) Schulanfänger/-innen und zurückgestellte Schulanfänger/-innen, die erneut zur Einschulungsuntersuchung kamen;
nur Schulanfänger/-innen mit Angaben zu den jeweiligen Merkmalen

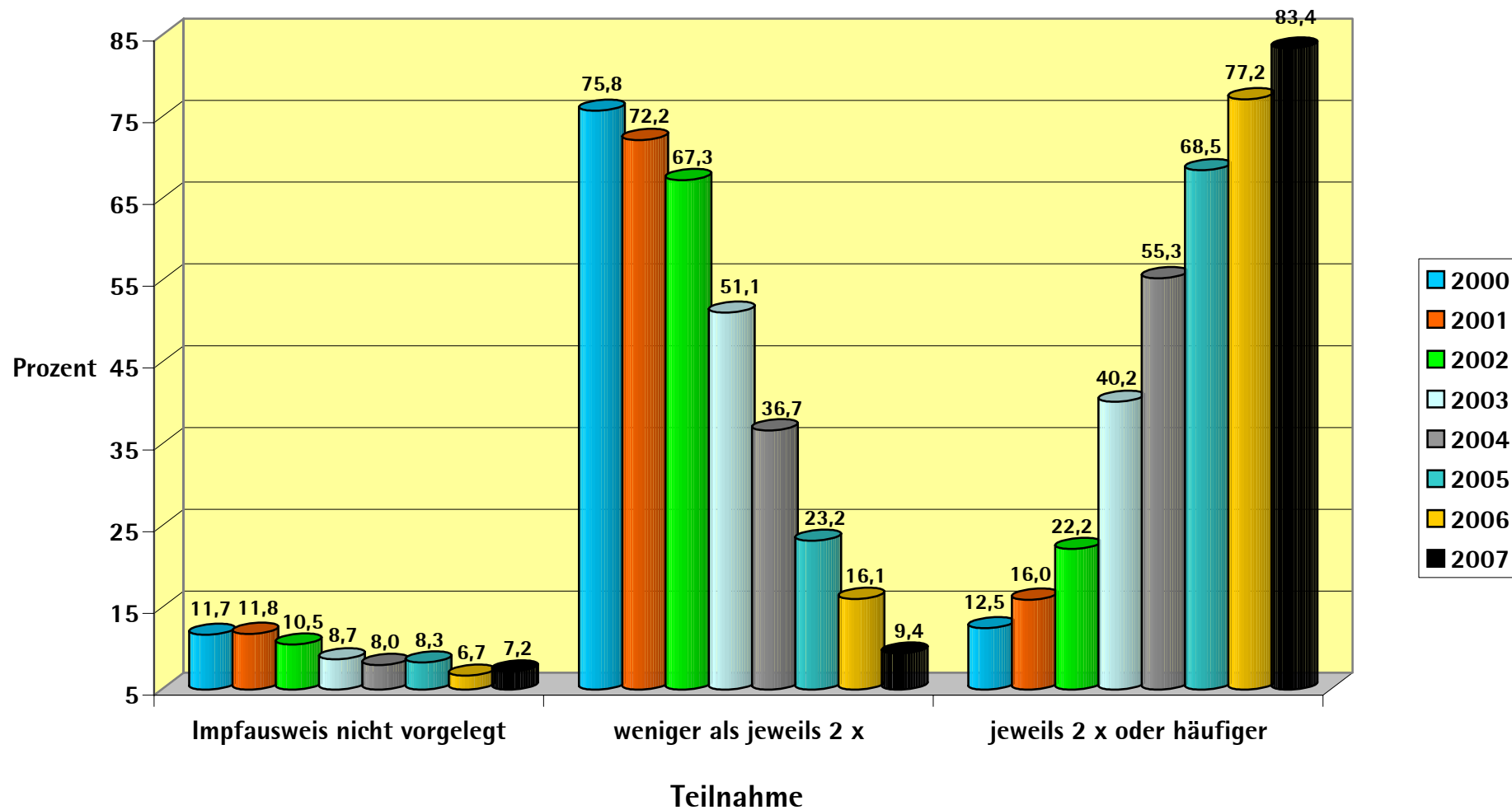
Grafik 26: Schulanfänger/-innen mit und ohne Migrationshintergrund in Essen mit vollständiger Teilnahme an den Vorsorgeuntersuchungen U1 bis U9 im Jahr 2007



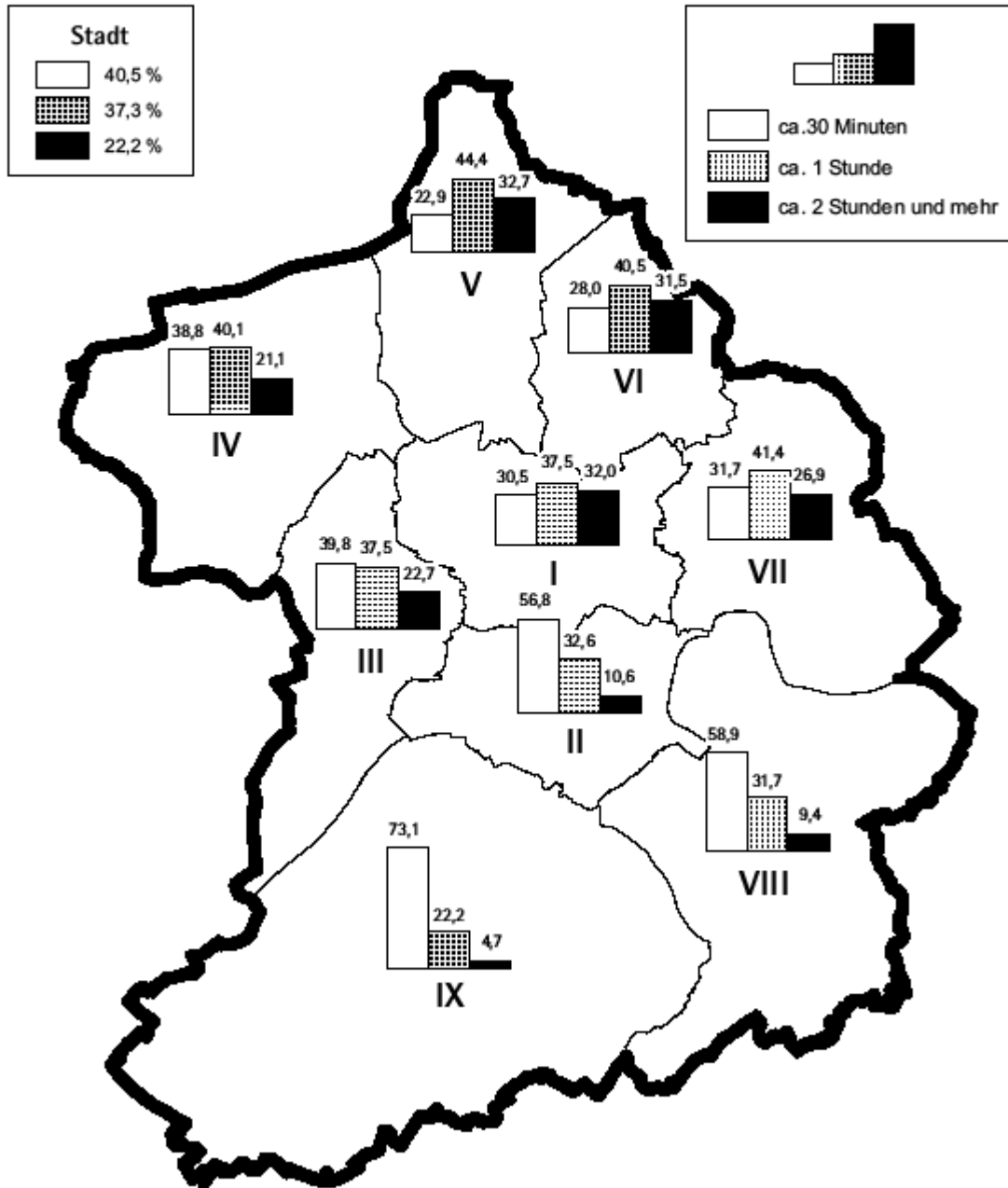
Grafik 27: Schulanfänger/-innen mit vollständiger Teilnahme an den Vorsorgeuntersuchungen U1 bis U9 nach dem Sozialstatus des Haushalts in Essen in den Jahren 2006 und 2007



Grafik 28: Teilnahme der Schulanfänger/-innen in Essen an den Impfungen gegen Masern, Mumps und Röteln in den Jahren 2000 bis 2007

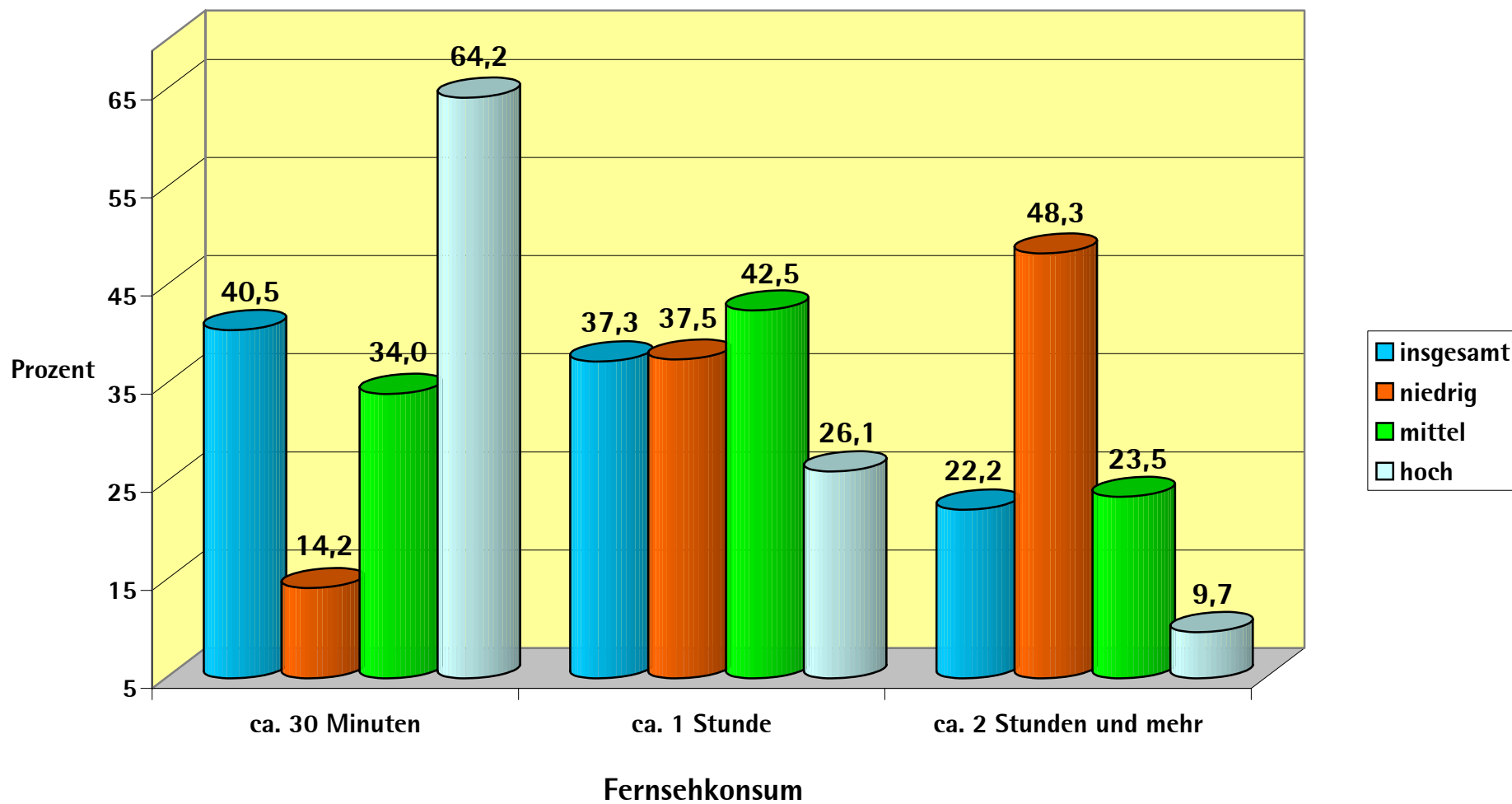


**Karte 7:
Täglicher Fernsehkonsum der Schulanfänger/-innen¹
in den Essener Stadtbezirken im Jahr 2007**
- Anteile an allen Schulanfängerinnen und Schulanfängern
in Prozent -



1) Schulanfänger/-innen und zurückgestellte Schulanfänger/-innen, die erneut zur Einschulungsuntersuchung kamen;
nur Schulanfänger/-innen mit Angaben zu den jeweiligen Merkmalen

**Grafik 30: Fernsehkonsum bei den Schulanfängern/-innen in Essen im Jahr 2007
nach dem Sozialstatus des Haushalts**



Grafik 33: Täglicher Fernsehkonsum und ausgewählte Gesundheitsstörungen bei Schulanfängern/-innen in Essen im Jahr 2007

