

Jahrestagung AG Nord-West im VDSt 2019

Gebietsstrukturen und –kulissen in statistischen Auswertungen

Beispiel Wohnsituation- und kosten in der Grundsicherung für Arbeitsuchende



- 1. Ausgangslage / Motivation**
- 2. Begriffe und Definitionen**
- 3. Gebietsstrukturen in der Berichterstattung**
- 4. Gebietskulissen in der Analyse**
- 5. Ergebnisse zu Wohnsituation und Wohnkosten**
- 6. Fazit**

1. Ausgangslage / Motivation

Wie lassen sich regionale Befunde zu Wohnsituation und Wohnkosten aus der Grundsicherung einordnen und bewerten?

- Detaillierte monatliche Berichterstattung zur Wohn- und Kostensituation bis auf Kreis- und Trägerebene
- Beobachtungen im Zeitverlauf für ausgewählte Kennzahlen möglich

2. Begriffe und Definitionen

- Gebietskulisse:
 - abgegrenztes Gebiet, bestehend aus mehreren Teilgebieten, die hinsichtlich festgelegter Eigenschaften homogen sind

- Kosten der Unterkunft in der Grundsicherung für Arbeitsuchende
 - Laufende Kosten (tatsächliche und anerkannte)
 - Unterkunftskosten
 - Betriebskosten
 - Heizkosten
 - Einmalige Kosten (tatsächliche = anerkannte)

3. Gebietsstrukturen in der Berichterstattung

Vielfältige Blickwinkel der statistischen Berichterstattung

- Administrative Gebietszuschnitte
 - Bundesländer, Kreise, Gemeindeverbände, Gemeinden
 - Jobcenterbezirke (SGB II-Trägergebiete)
 - Regionaldirektionen, Agentur- und Geschäftsstellenbezirke

- Aggregationen (→ Abgrenzung von Arbeitsmärkten)
 - Arbeitsmarktregionen (IAB)

- Typisierungen (→ Leistungsvergleich)
 - Jobcenterbezirke (SGB II-Vergleichstypen)
 - Agenturbezirke (SGB III-Strategietypen)

4. Gebietskulissen in der Analyse

Flexible Analysemöglichkeiten je nach Bedarf

- Raumabgrenzungen des BBSR
 - Siedlungsstrukturelle Kreistypen (BBSR 2017)
 - Stadt- und Gemeindetypen (BBSR 2017)
 - Wohnungsmarktregionstypen (BBSR 2016)

- HSBN-Cluster (Niedersachsen)
 - Ebene der Einheits- und Samtgemeinden

- Vergleichsräume regionaler Wohnungsmärkte

5. Ergebnisse zu Wohnsituation und Wohnkosten

**Beispiel Region Hannover
1-Person-Bedarfsgemeinschaften**

Eckwerte Region Hannover

Dezember 2018

58.600

BG insg.

94 %

Miete

30,1 Mio

EUR

Lfd. tats. KdU

71 %

Kaltmiete

24.400

BG 1 Pers.

65 %

LH Hannover

Wohnungsgrößen von 1-Person-BG in Region Hannover tendenziell auf Großstadt-Niveau

bei unterschiedlichem Ausgangsniveau 2013

Durchschnittlichen Wohnflächen und absolute Veränderung (m²/Person) für 1-Person-Bedarfsgemeinschaften¹⁾

Siedlungsstrukturelle Kreistypen (BBSR 2017) (Gebietsstand Dezember 2018)
Dezember 2013 und Dezember 2018; Datenstand: Oktober 2019



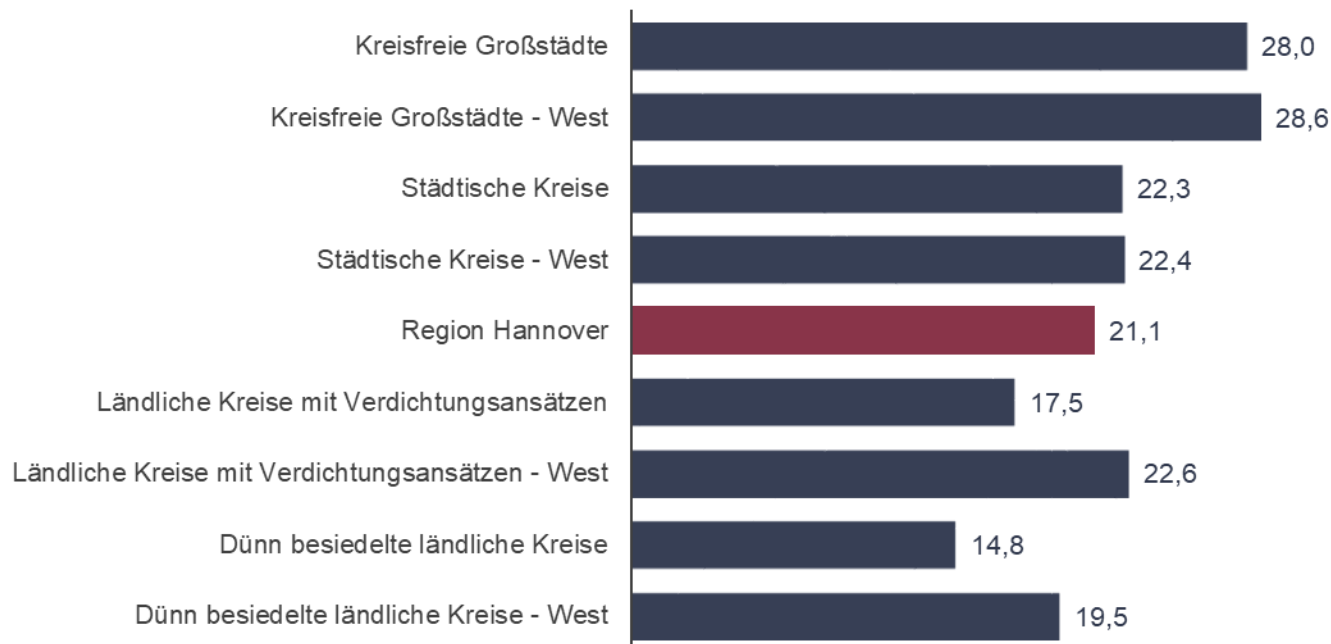
1) Bedarfsgemeinschaften ohne zusätzliche Mitglieder in der Haushaltsgemeinschaft

Mietsteigerung für 1-Person-BG in Region Hannover vergleichsweise moderat

auch im Vergleich zu westdeutschen ländlichen Kreisen mit Verdichtungsansätzen

Entwicklung der Kaltmieten (EUR/m²) für 1-Person-Bedarfsgemeinschaften (BG)¹ (Veränderung in %)

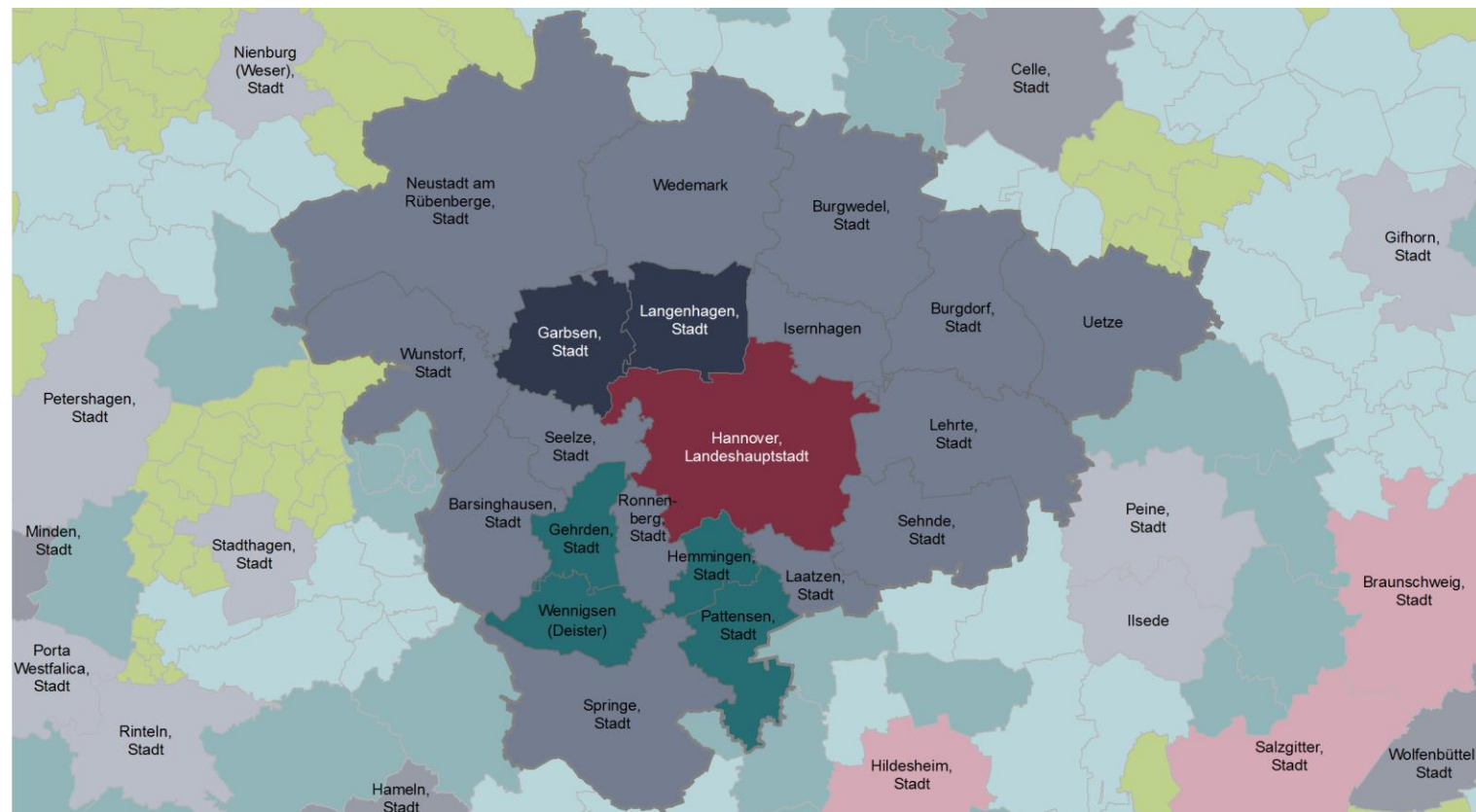
Siedlungsstrukturelle Kreistypen (BBSR 2017) (Gebietsstand Dezember 2018)
Dezember 2018 ggü. Dezember 2013; Datenstand: Oktober 2019



1) Bedarfsgemeinschaften ohne zusätzliche Mitglieder in der Haushaltsgemeinschaft

Betrachtung nach Gemeinden ermöglicht differenziertere Betrachtung

Region Hannover nach differenzierten Stadt- und Gemeindetypen (BBSR 2017)



Differenzierte Stadt- und Gemeindetypen (BBSR 2017)



0 5 10 20 km

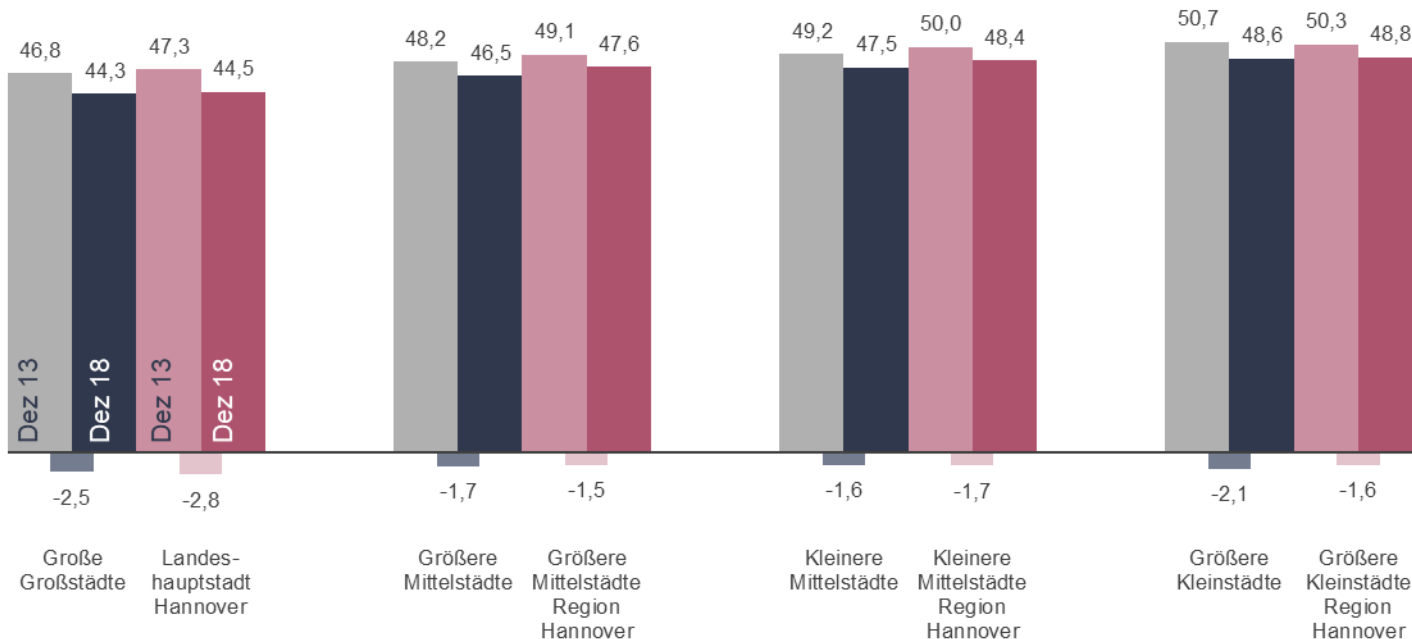
© Statistik der Bundesagentur für Arbeit
GeoBasis-DE / BKG 2018, BBSR 2017

LH Hannover mit Entwicklung Wohnungsgrößen für 1-Person-BG auf Niveau großer Großstädte

Größere Mittel- und Kleinstädte der Region Hannover mit etwas moderaterer Reduzierung der Wohnflächen

Durchschnittlichen Wohnflächen und absolute Veränderung (m²/Person) für 1-Person-Bedarfsgemeinschaften (BG)^{1) 2)}

Ausgewählte differenzierte Stadt- und Gemeindetypen (BBSR 2017) (Gebietsstand Dezember 2018)
Dezember 2013 und Dezember 2018; Datenstand: Oktober 2019



1) Bedarfsgemeinschaften ohne zusätzliche Mitglieder in der Haushaltsgemeinschaft

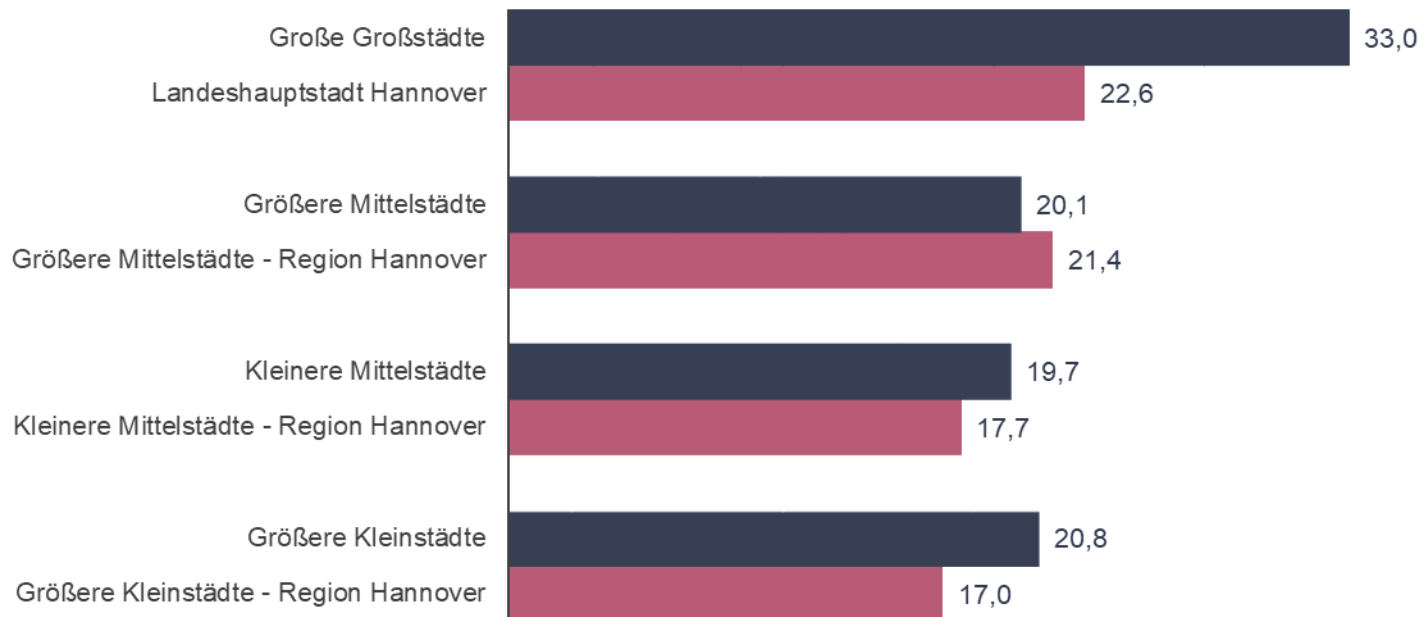
2) Aufgrund von Gebietsänderungen im Jahr 2018 konnten 21 Städte und Gemeinden überwiegend in Thüringen einem Stadt- und Gemeindetyp nicht zugeordnet werden. Damit gehen weniger als 0,5 % der Bedarfsgemeinschaften in Deutschland nicht in die Auswertung ein.

Landeshauptstadt Hannover mit vergleichsweise moderater Mietsteigerung bei 1-Person-BG

Garbsen und Langenhagen als größere Mittelstädte fast auf dem Niveau der Landeshauptstadt

Entwicklung der Kaltmieten (EUR/m²) für 1-Person-Bedarfsgemeinschaften (BG)^{1) 2)} (Veränderung in %)

Ausgewählte differenzierte Stadt- und Gemeindetypen (BBSR 2017) (Gebietsstand Dezember 2018)
Dezember 2018 ggü. Dezember 2013; Datenstand: Oktober 2019

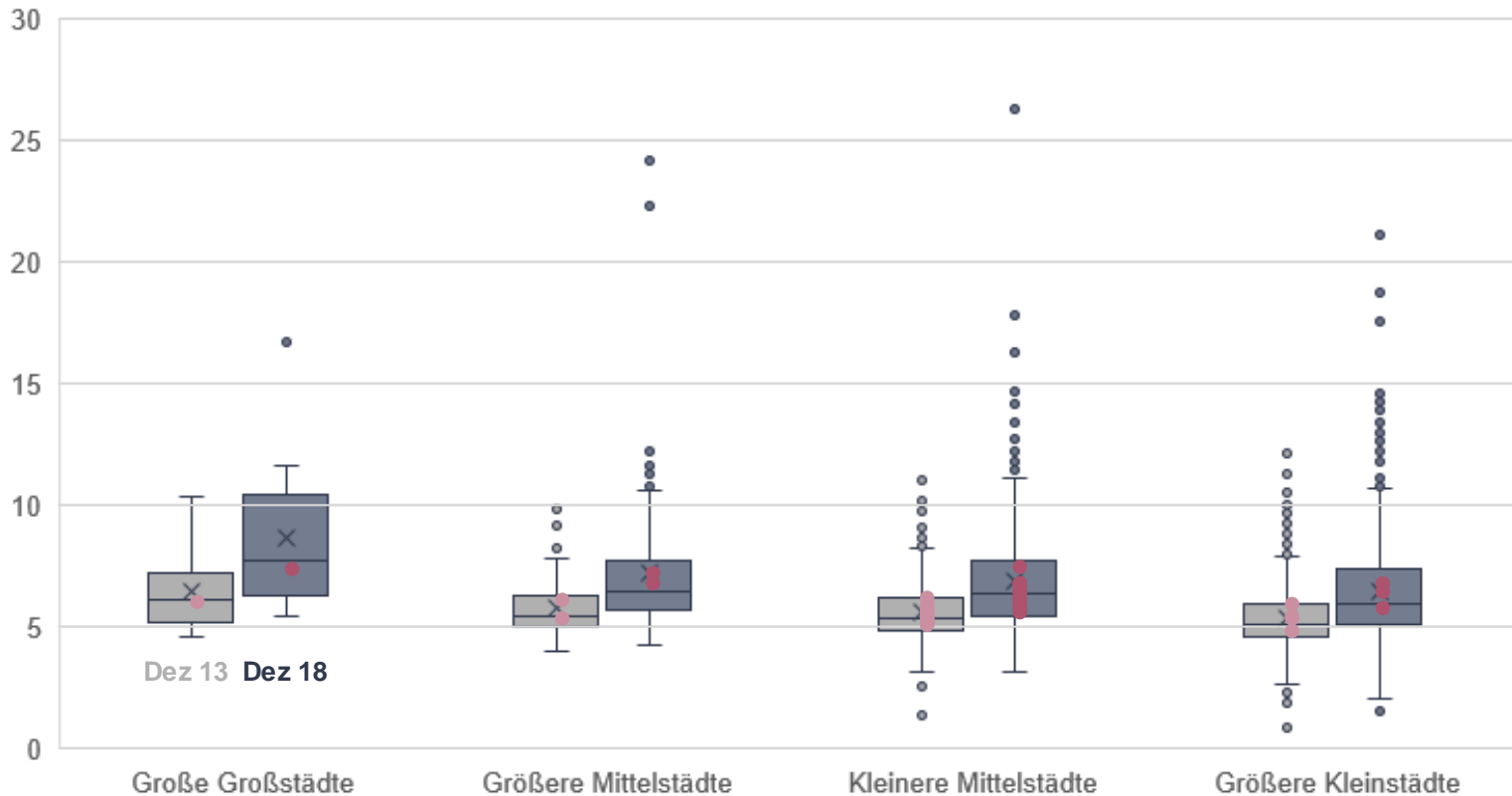


1) Bedarfsgemeinschaften ohne zusätzliche Mitglieder in der Haushaltsgemeinschaft

2) Aufgrund von Gebietsänderungen im Jahr 2018 konnten 21 Städte und Gemeinden überwiegend in Thüringen einem Stadt- und Gemeindetyp nicht zugeordnet werden. Damit gehen weniger als 0,5 % der Bedarfsgemeinschaften in Deutschland nicht in die Auswertung ein.

Städte und Gemeinden der Region Hannover mit mittlerer Mietsteigerung bei 1-Person-BG

Entwicklung der Kaltmieten (EUR/m²) für 1-Person-Bedarfsgemeinschaften (BG)^{1) 2)}
Ausgewählte differenzierte Stadt- und Gemeindetypen (BBSR 2017) (Gebietsstand Dezember 2018)
Dezember 2018 ggü. Dezember 2013; Datenstand: Oktober 2019



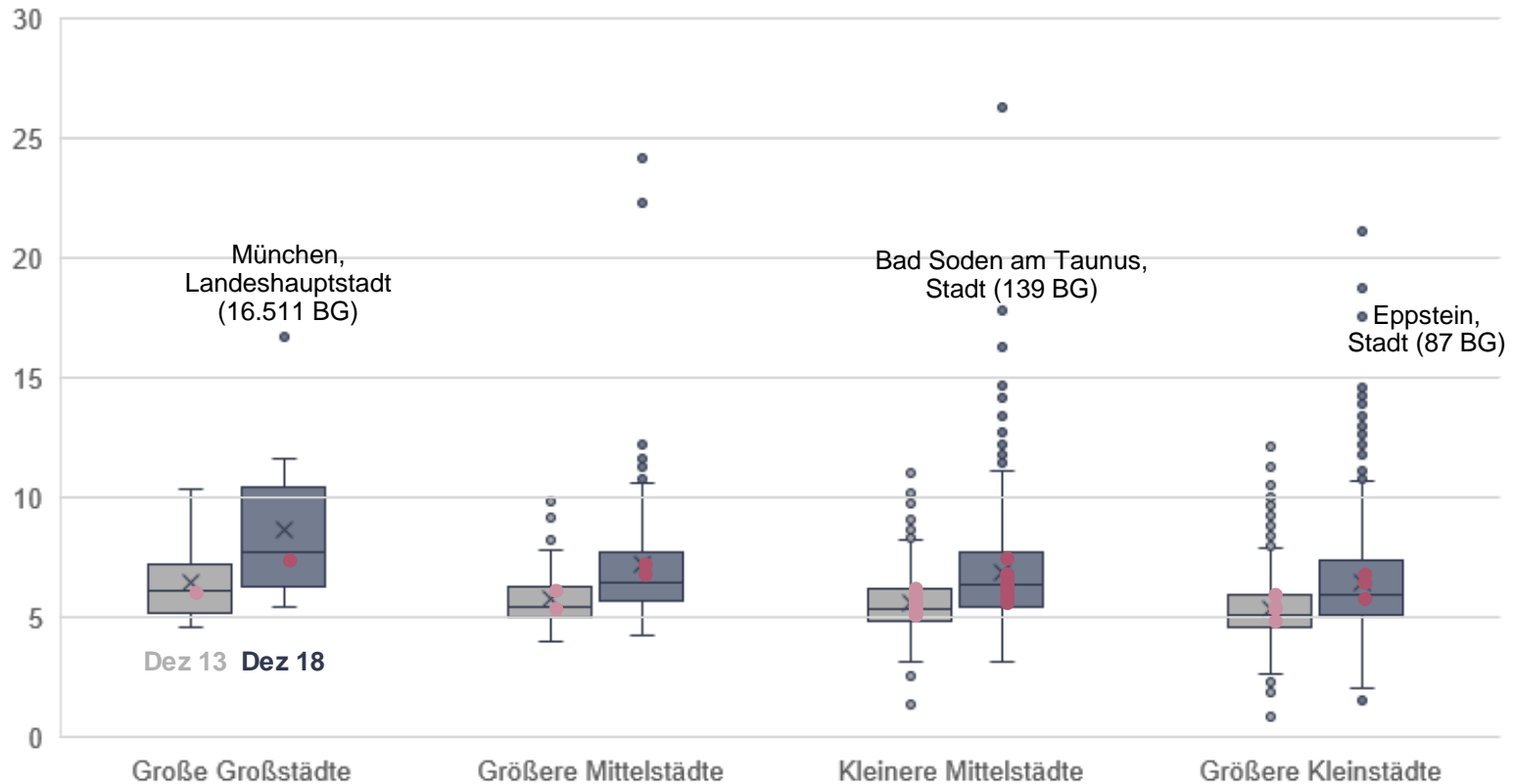
Städte und Gemeinden Region Hannover ● Dez 13 ● Dez 18

1) Bedarfsgemeinschaften ohne zusätzliche Mitglieder in der Haushaltsgemeinschaft

2) Aufgrund von Gebietsänderungen im Jahr 2018 konnten 21 Städte und Gemeinden überwiegend in Thüringen einem Stadt- und Gemeindetyp nicht zugeordnet werden. Damit gehen weniger als 0,5 % der Bedarfsgemeinschaften in Deutschland nicht in die Auswertung ein.

Städte und Gemeinden der Region Hannover mit mittlerer Mietsteigerung bei 1-Person-BG

Entwicklung der Kaltmieten (EUR/m²) für 1-Person-Bedarfsgemeinschaften (BG)^{1) 2)}
 Ausgewählte differenzierte Stadt- und Gemeindetypen (BBSR 2017) (Gebietsstand Dezember 2018)
 Dezember 2018 ggü. Dezember 2013; Datenstand: Oktober 2019



Städte und Gemeinden Region Hannover ● Dez 13 ● Dez 18

1) Bedarfsgemeinschaften ohne zusätzliche Mitglieder in der Haushaltsgemeinschaft

2) Aufgrund von Gebietsänderungen im Jahr 2018 konnten 21 Städte und Gemeinden über wiegend in Thüringen einem Stadt- und Gemeindetyp nicht zugeordnet w erden. Damit gehen w eniger als 0,5 % der Bedarfsgemeinschaften in Deutschland nicht in die Ausw ertung ein.

Gebietskulissen als sinnvoller Basisbestandteil des Analyse-Werkzeugkastens

- flexible Gebietszuschnitte je nach Fragestellung
- Berücksichtigung aktueller Gebietsabgrenzungen auch für vergangene Zeiträume (→ fiktive Gebiete)
- bessere Einordnung der regionalen Entwicklungen

- **Ausblick:**
Neben dem arith. Mittelwert wird eine Betrachtung weiterer Lagemaße die künftigen Analysemöglichkeiten schärfen

Vielen Dank für Ihre Aufmerksamkeit!



Bundesagentur für Arbeit

Statistik

www.statistik.arbeitsagentur.de

Ansprechpartner:

Statistik-Service Nordost

Statistik-Service-Nordost@arbeitsagentur.de

Hotline 0511 / 919-3455

Dr. Henning Schridde

Henning.Schridde@arbeitsagentur.de

Jens Hoffmann

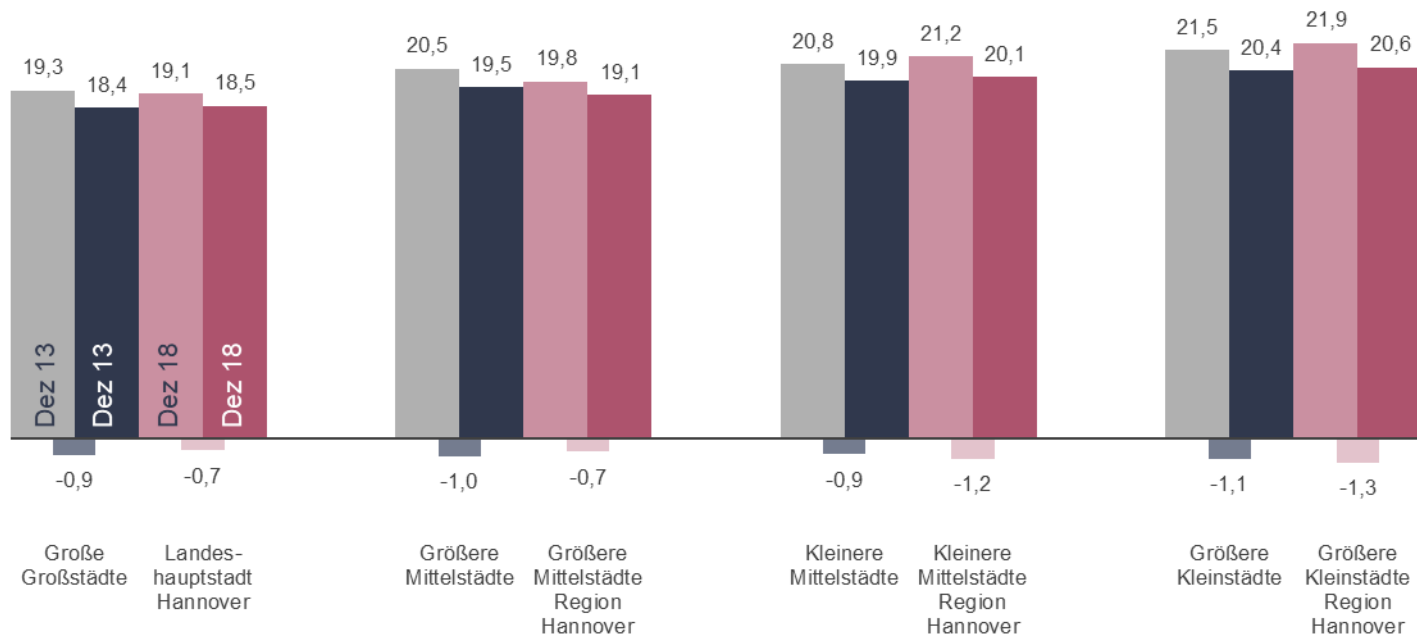
Jens.Hoffmann@arbeitsagentur.de

BACKUP Wohnungsgrößen 4-Personen BG

Durchschnittlichen Wohnflächen und absolute Veränderung (m²/Person) für 4-Personen-Bedarfsgemeinschaften^{1) 2)}

Ausgewählte differenzierte Stadt- und Gemeindetypen (BBSR 2017) (Gebietsstand Dezember 2018)

Dezember 2018 ggü. Dezember 2013; Datenstand: Oktober 2019



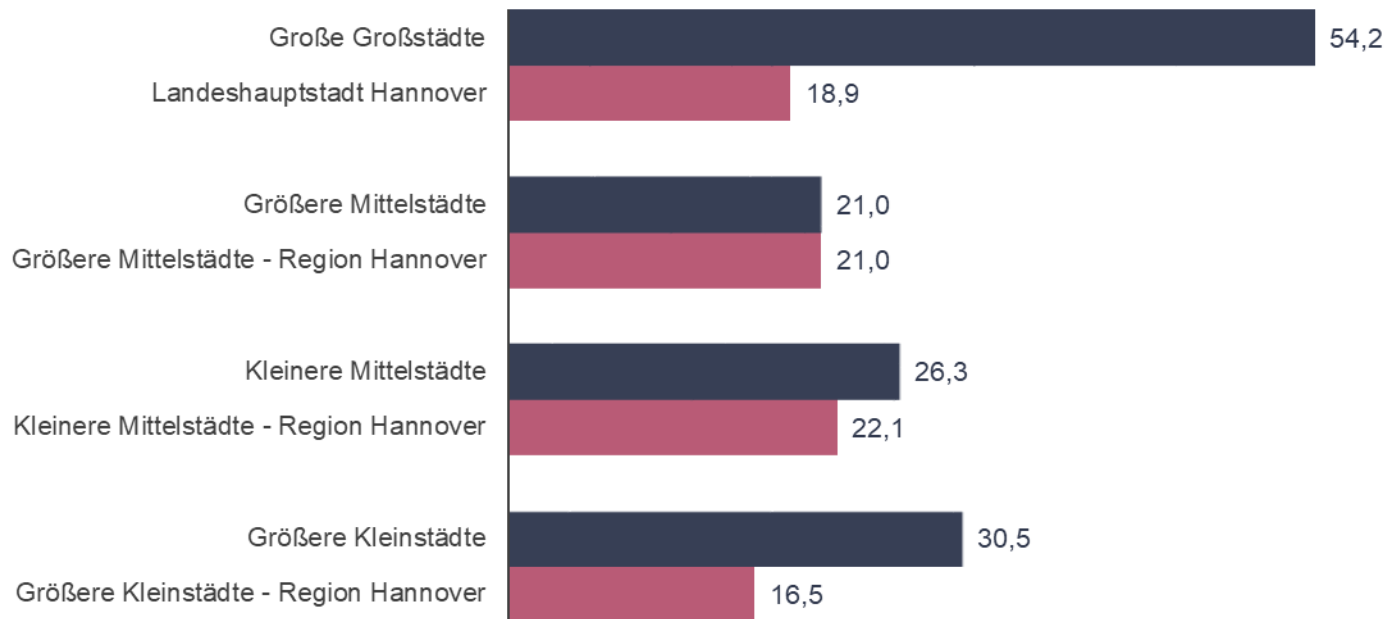
1) Bedarfsgemeinschaften ohne zusätzliche Mitglieder in der Haushaltsgemeinschaft

2) Aufgrund von Gebietsänderungen im Jahr 2018 konnten 21 Städte und Gemeinden überwiegend in Thüringen einem Stadt- und Gemeindetyp nicht zugeordnet werden. Damit gehen weniger als 0,5 % der Bedarfsgemeinschaften in Deutschland nicht in die Auswertung ein.

BACKUP Kaltmieten 4-Personen BG

Entwicklung der Kaltmieten (EUR/m²) für 4-Personen-Bedarfsgemeinschaften (BG)^{1) 2)} (Veränderung in %)

Ausgewählte differenzierte Stadt- und Gemeindetypen (BBSR 2017) (Gebietsstand Dezember 2018)
Dezember 2018 ggü. Dezember 2013; Datenstand: Oktober 2019



1) Bedarfsgemeinschaften ohne zusätzliche Mitglieder in der Haushaltsgemeinschaft

2) Aufgrund von Gebietsänderungen im Jahr 2018 konnten 21 Städte und Gemeinden überwiegend in Thüringen einem Stadt- und Gemeindetyp nicht zugeordnet werden. Damit gehen weniger als 0,5 % der Bedarfsgemeinschaften in Deutschland nicht in die Auswertung ein.