



Aktuelle Schrumpfung in Stuttgart – wer verlässt warum die Stadt?

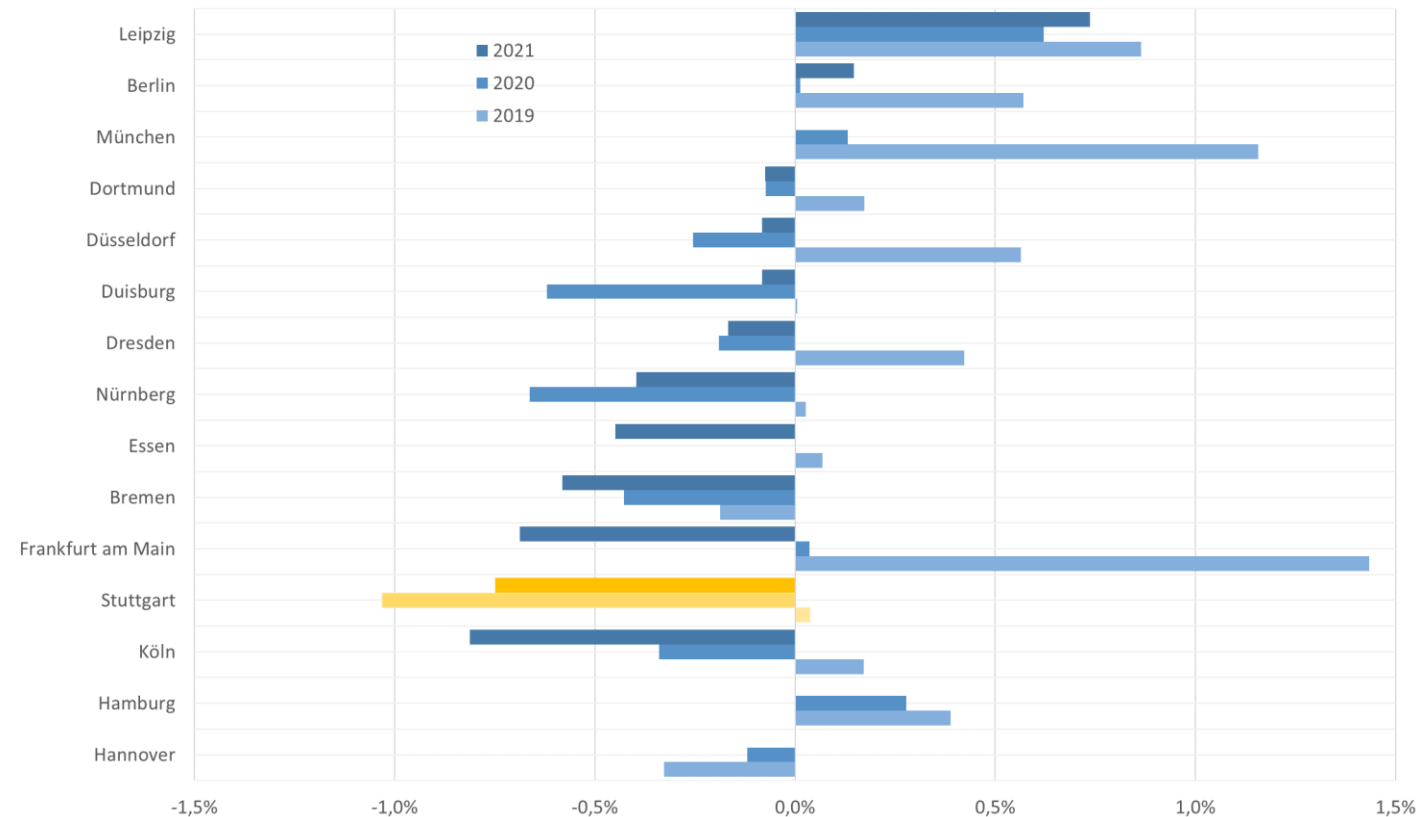
Attina Mäding und Tobias Held

Foto: Lichtgut/Max Kovalenko



Hohe Einwohnerverluste 2020/2021 in Stuttgart

Einwohnerzunahme/-abnahme in den fünfzehn größten deutschen Städte 2019 bis 2021



Quelle: kommunale Einwohnerstatistik der Städte (2019 aus den IRB-Daten, 2020 und 2021 über individuelle Abfrage), eigene Berechnungen



Vortragsübersicht

Aktuelle Trends der Bevölkerungsentwicklung

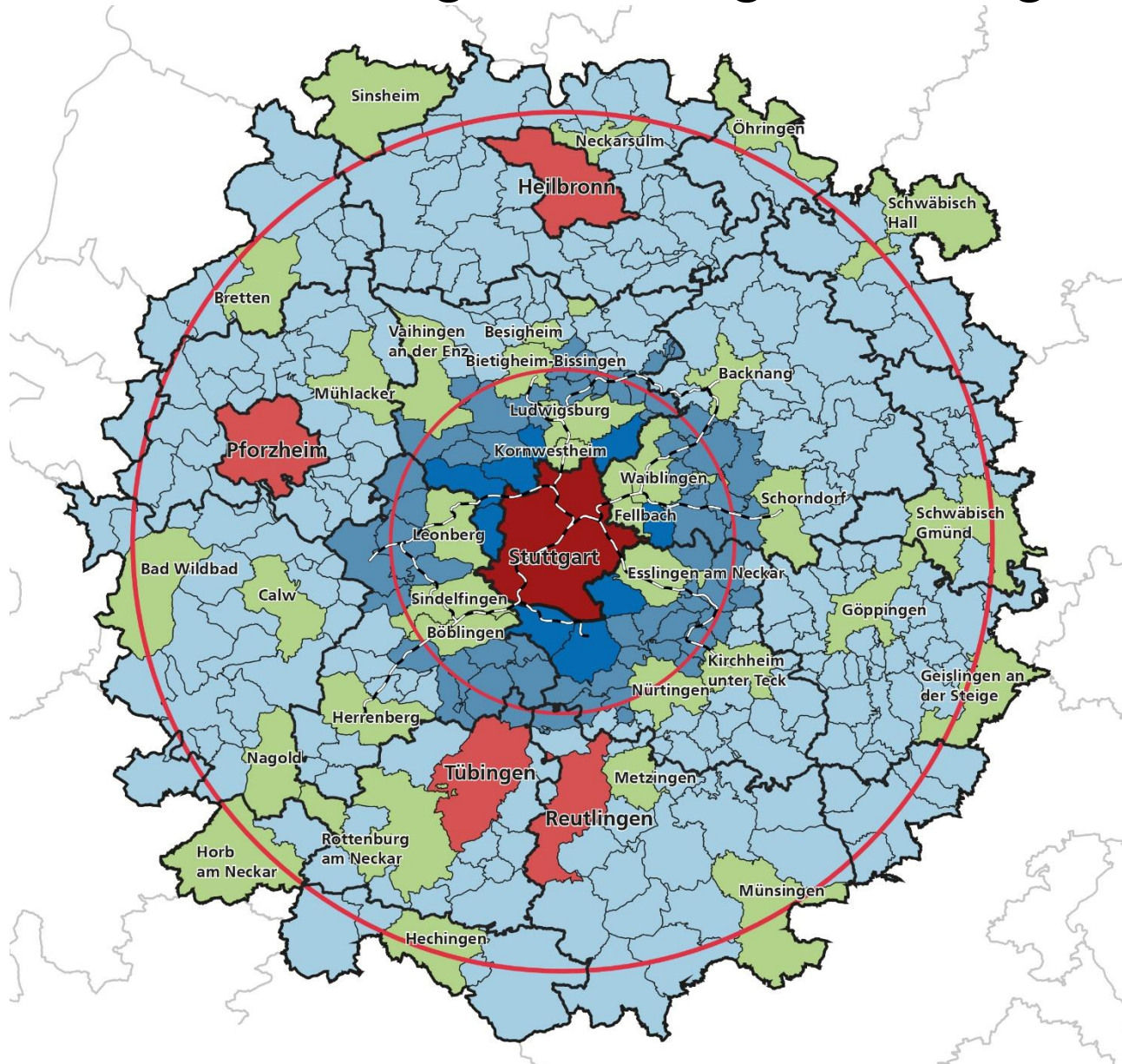
- Wodurch schrumpft Stuttgart derzeit?
- Welche Bevölkerungsgruppen (Alter) ziehen fort?

Wanderungsmotive

- Wer (z.B. Haushaltstyp, Einkommen) zieht aus Stuttgart fort?
- Warum ziehen die Menschen aus Stuttgart fort?
- Was sind die Perspektiven für die Stadt?

- **Differenzierung nach Wanderungen innerhalb und außerhalb der Wohnungsmarktregion**

Die Wohnungsmarktregion Stuttgart



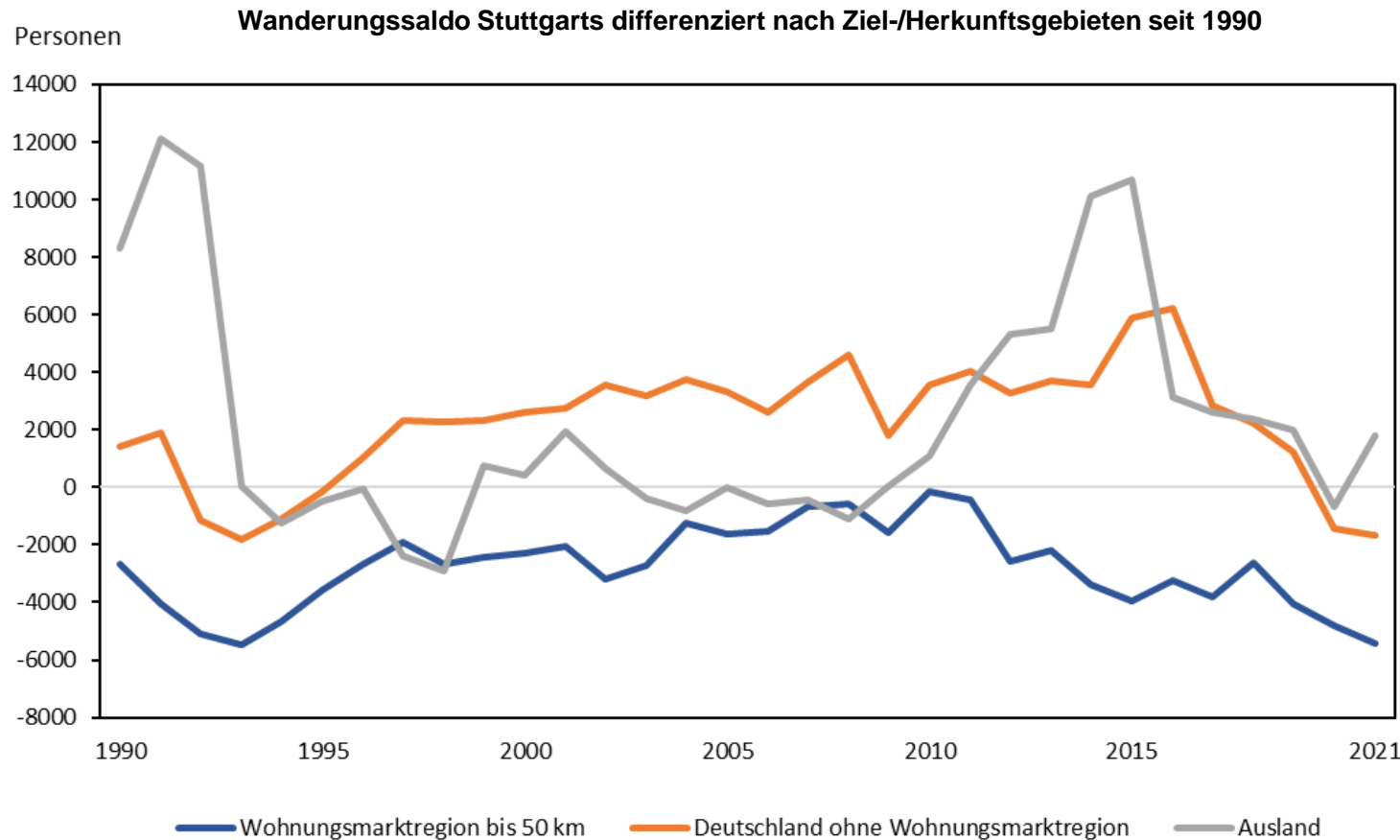
Raumtypen

- Stuttgart
- Oberzentren
- Mittelzentren
- Weitere Gemeinden im nahen Umland (bis 10 Kilometer)
- Weitere Gemeinden im mittleren Umland (10 bis 20 Kilometer)
- Weitere Gemeinden im entfernten Umland (20 bis 50 Kilometer)
- 20 km bzw. 50 km Umkreis vom Marktplatz Stuttgart
- Landkreis
- Gemeinde
- S-Bahn Liniennetz

Quelle: Landeshauptstadt Stuttgart, Statistisches Amt



Hohe Wanderungsverluste an die Wohnungsmarktregion

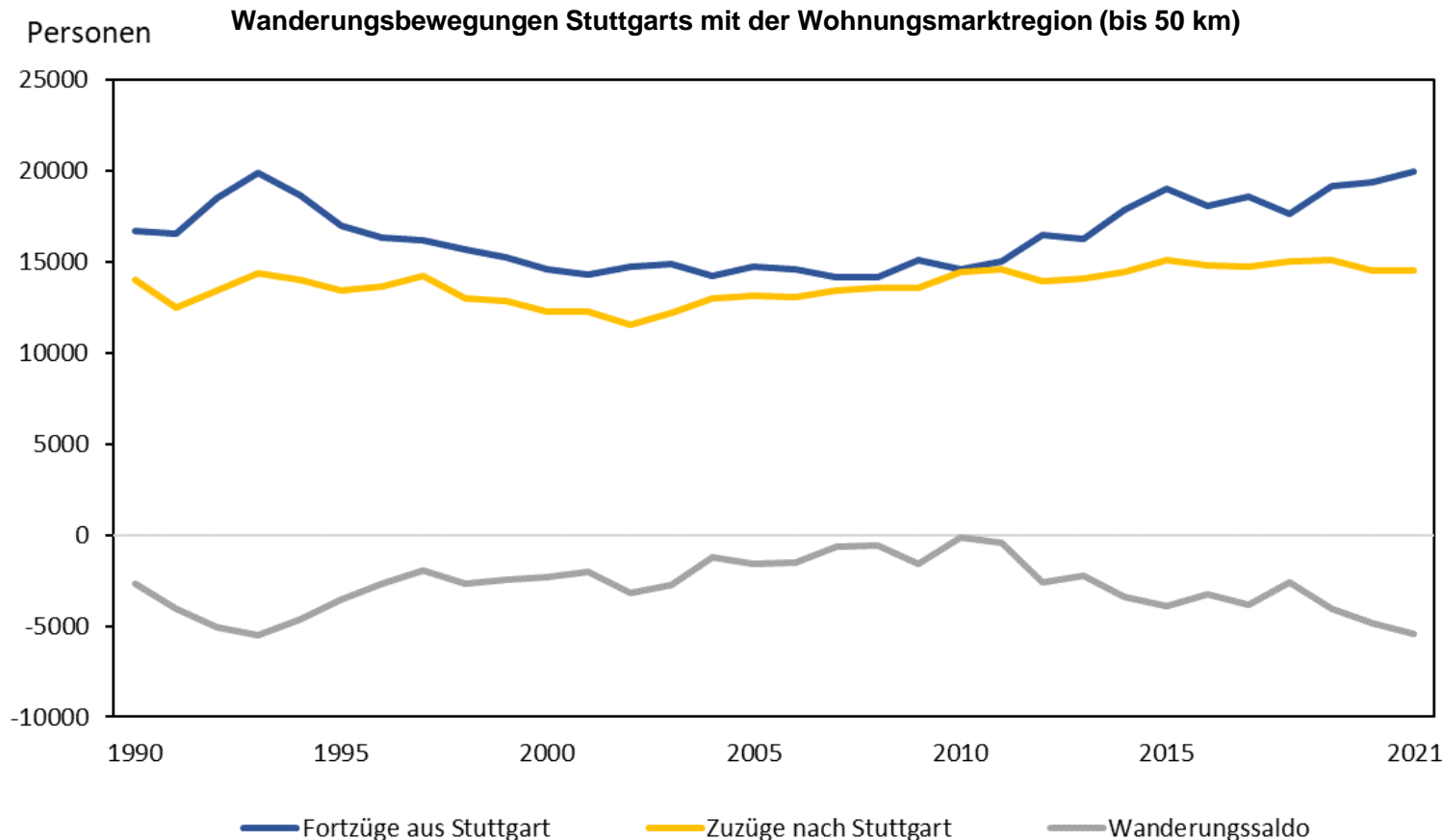


Quelle: Landeshauptstadt Stuttgart, Statistisches Amt

- Die Stadt Stuttgart hat seit jeher Wanderungsverluste an ihr Umland.
- Diese gingen in den 1990er und der 2000er-Jahren zurück.
- Um das Jahr 2010 lag der Saldo teilweise nur zwischen 0 und -1.000 lag.
- Im Jahr 2021 waren es 5.400 Menschen mehr, die in die Region fort- als zuzogen.



Fortzüge in die Wohnungsmarktregion nehmen zu



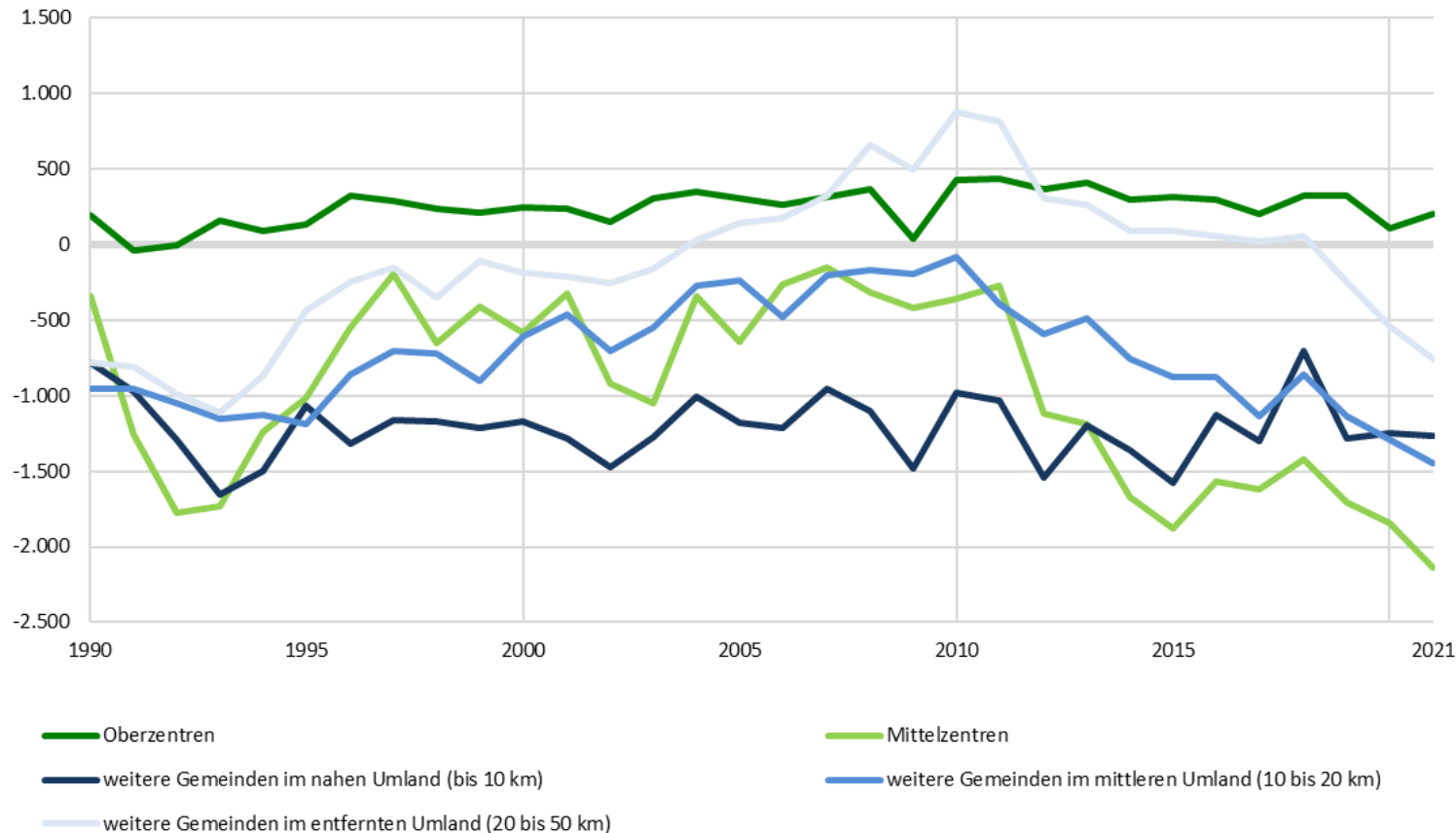
- Zirka die Hälfte aller Zu- und Fortzüge nach/von Stuttgart geht in die Wohnungsmarktregion
- Die Wanderungsverluste sind durch die Zunahme der Fortzüge in die umliegenden Gemeinden entstanden.

Quelle: Landeshauptstadt Stuttgart, Statistisches Amt



Wohin zieht die Bevölkerung innerhalb der Wohnungsmarktregion?

Wanderungssaldo Stuttgarts mit der Wohnungsmarktregion (bis 50 km)
differenziert nach Raumtypen seit 1990



- Diese verstärkte Abwanderung hatte als Ziel insbesondere in die Mittelzentren der Region,
- aber auch in immer weiter entfernte nicht-zentrale Gemeinden findet zunehmend Abwanderung statt.

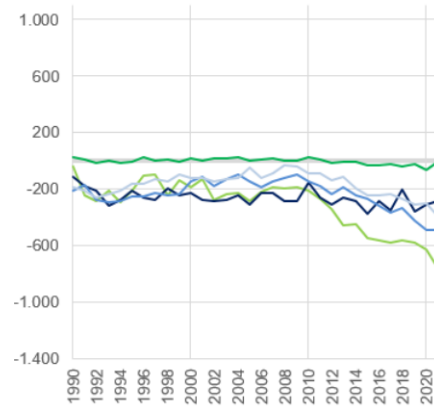
Quelle: Landeshauptstadt Stuttgart, Statistisches Amt



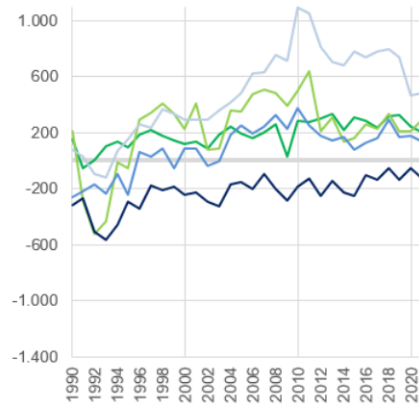
Welche Bevölkerungsgruppen ziehen wohin?

Wanderungssaldo Stuttgarts mit der Wohnungsmarktregion (bis 50 km)
differenziert nach Raumtypen und Altersgruppen seit 1990

Unter 18-Jährige



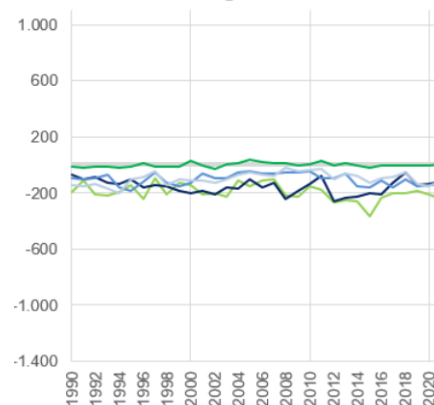
18- bis unter 30-Jährige



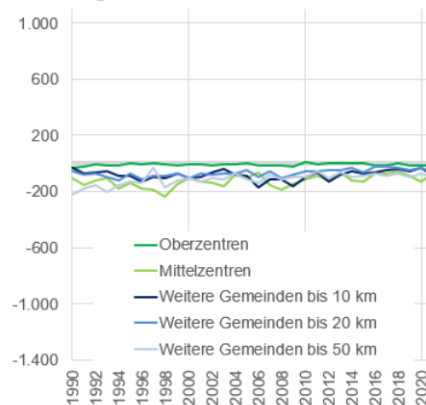
30- bis unter 45-Jährige



45- bis unter 65-Jährige



65-Jährige und Ältere



- Ältere Erwachsene und Kinder (Familienwanderung) wandern aus Stuttgart ab,
- während junge Erwachsene unter 30 Jahren per Saldo zuwandern.

Untersuchung der Wanderungsmotive



Foto: flashpics/fotolia.com

- Wie sind die sozialen, familiären und ökonomischen Strukturen der Haushalte, die aus Stuttgart wegziehen?
- Was sind die Ursachen und Motive für diese Wohnstandortverlagerungen?
- Welchen Einfluss hat die Corona-Pandemie auf das Umzugsverhalten?



Wanderungsmotivbefragung Stuttgart 2021

- Befragung zu den Wanderungsmotiven zu-, weg- und umziehender Haushalte
- 14.400 zufällig ausgewählte Personen ab 18 Jahren, die zwischen September 2020 und August 2021 umgezogen sind
- Erhebung zwischen dem 12.10. und 30.11.2021
- Befragungsart: schriftlich und online

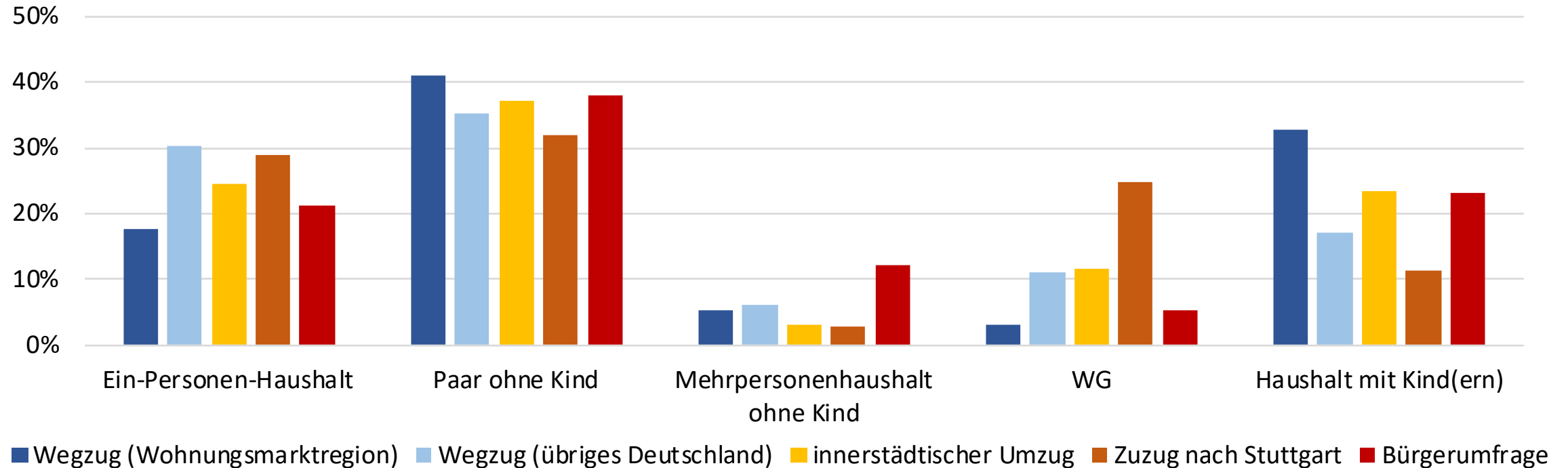
	Wanderungsmotivbefragungen			
	Wegzugs- befragung	Umzugs- befragung	Zuzugs- befragung	Gesamt
Stichprobengröße	9.000	2.700	2.700	14.400
Rücklauf (verwertbar)	2.750	828	710	4.288
Ausschöpfungsquote	32 %	33 %	30 %	32 %



Soziodemographische Struktur der Umziehenden

- Vor allem Familien mit jungen Kindern und jüngere Ein- und Zweipersonenhaushalte verlassen die Stadt. Sehr junge Haushalte (bis 29 Jahre) sind ohnehin mobiler.

Befragte nach Haushaltstypen



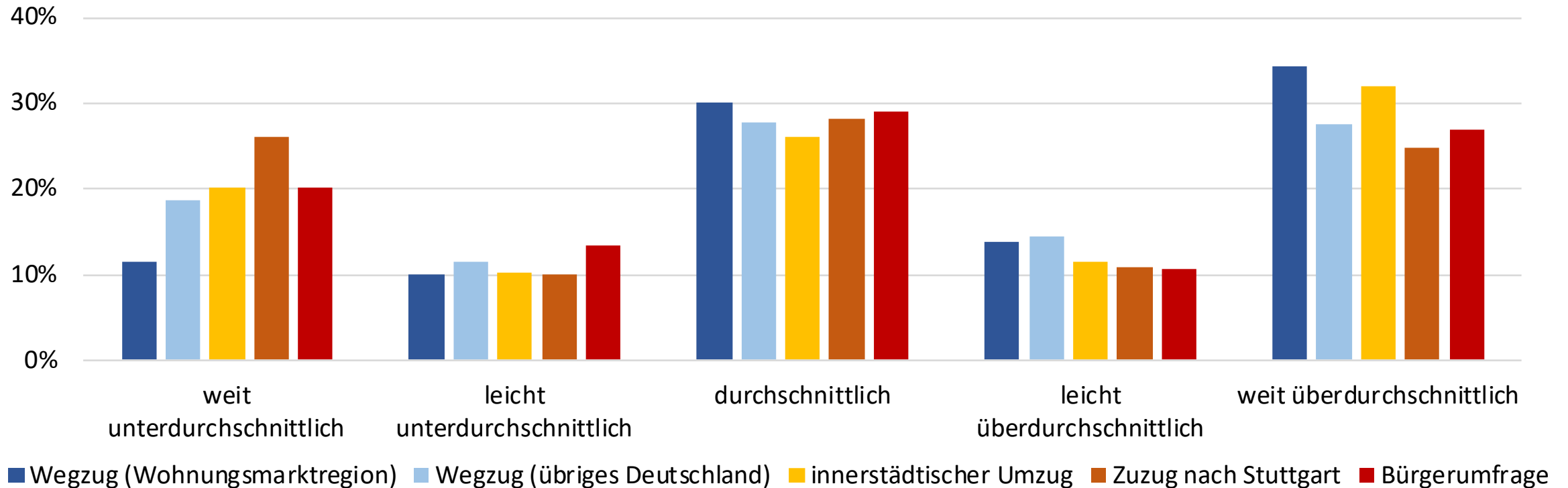
Quelle: Wanderungsmotivbefragung 2021



Soziodemographische Struktur der Umziehenden

- Von Stuttgart aus in die Region Stuttgart ziehen vermehrt einkommensstarke Haushalte.

Äquivalenzeinkommen der befragten Haushalte



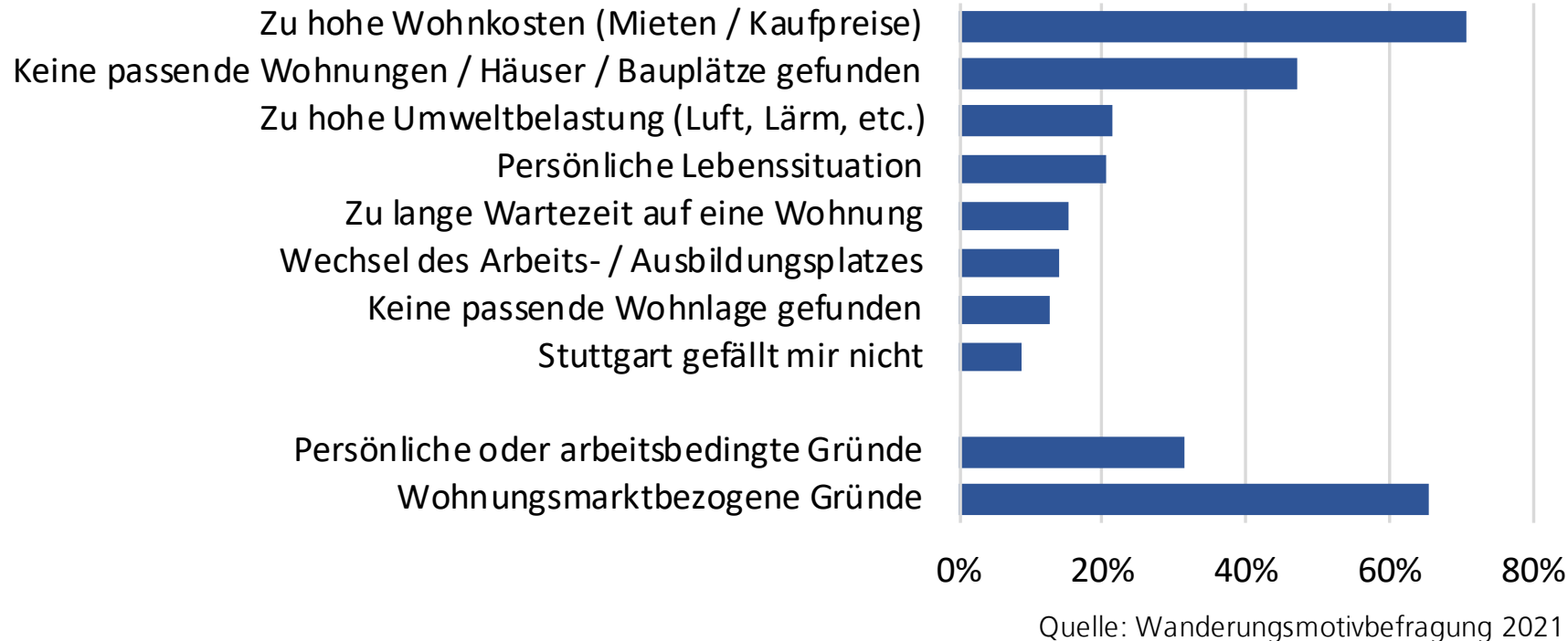
Quelle: Wanderungsmotivbefragung 2021



Entscheidungskriterien gegen den Wohnstandort Stuttgart

Wegzüge (Wohnungsmarktregion): „Warum haben Sie sich bei der Wahl Ihrer neuen Wohnung nicht für einen Standort in Stuttgart entschieden?“

(Mehrfachnennungen möglich)

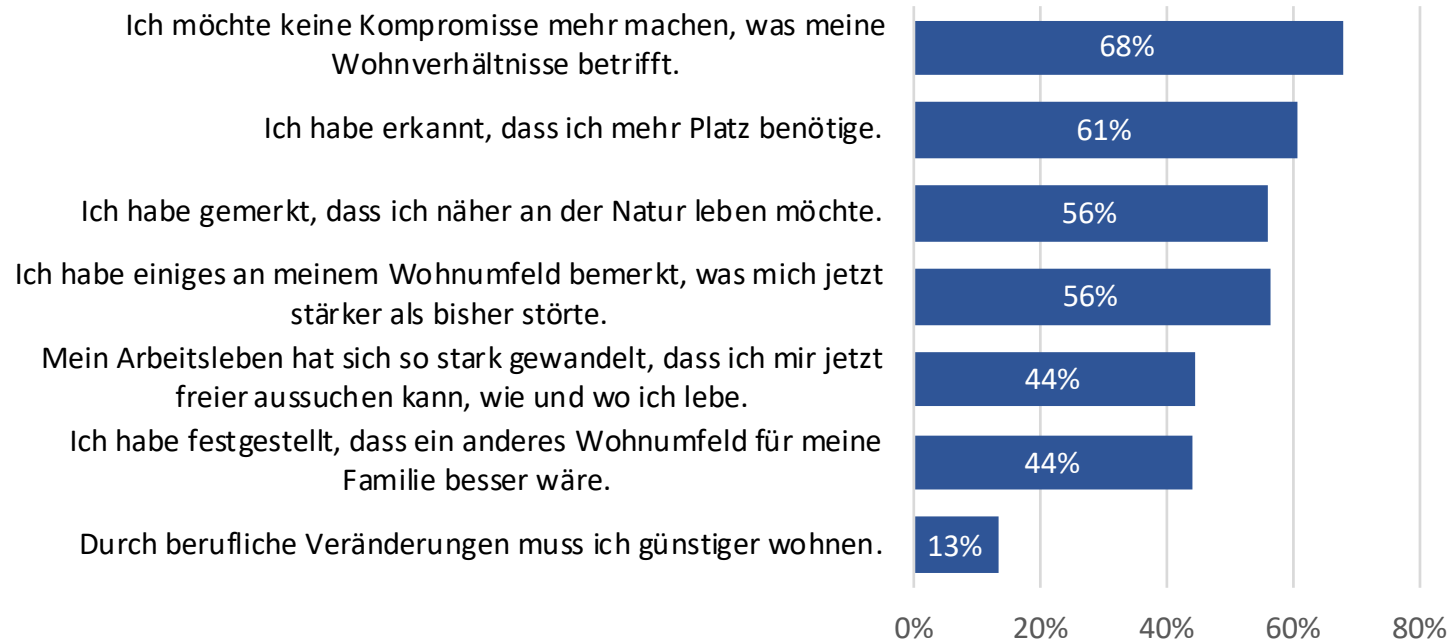


- 65 % der Umlandwanderer verlassen Stuttgart ausschließlich aus wohnungsmarktbezogenen Gründen.
- Vor allem junge Familien (79 %) geben wohnungsmarktbezogene Gründe an.



Einfluss der Corona-Pandemie auf die Umzugsentscheidung

Wegzüge (Wohnungsmarktregion): „Falls die Pandemie einen Einfluss auf Ihre Umzugsentscheidung hatte, wie wichtig waren folgende Punkte?“



- Bei jedem viertem Haushalt, der in das Umland fortgezogen ist, hat die Pandemie die persönliche Umzugsentscheidung beeinflusst.
- Bei vielen Umlandwanderern ist der Platzbedarf (Arbeitszimmer) gestiegen und der Wunsch nach Naturnähe und einem anderen Wohnumfeld hat zugenommen.

Anmerkung: Anteil der Befragten an, der die jeweilige Aussage als sehr relevant oder eher relevant beurteilt.

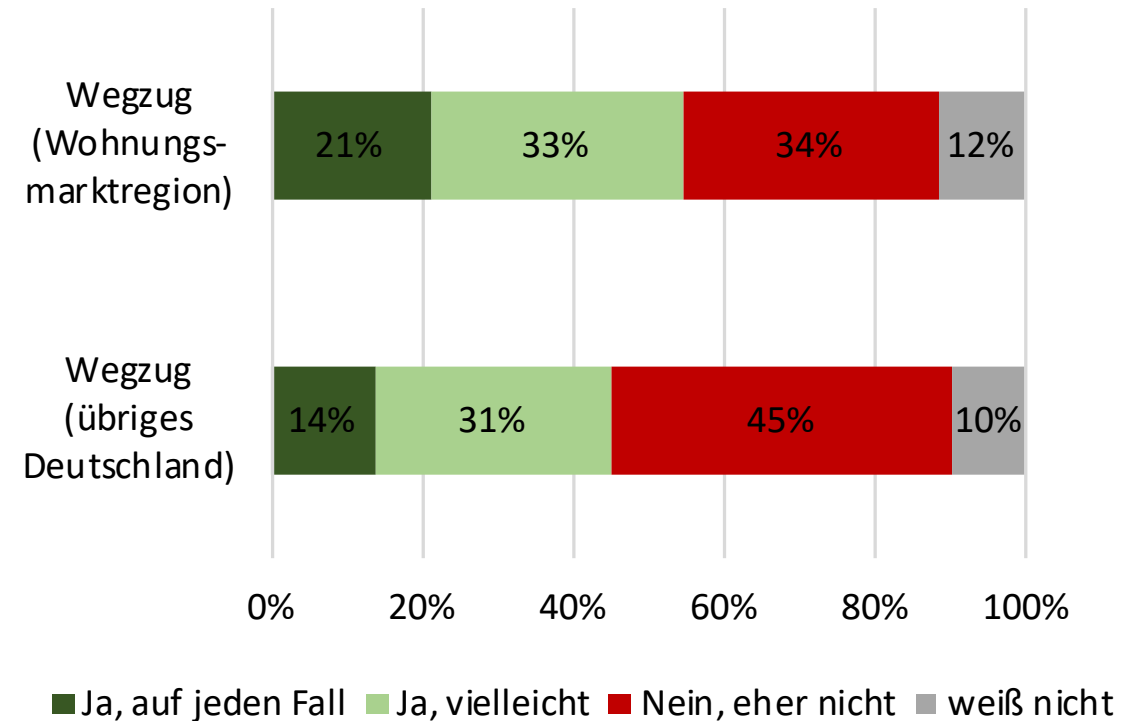
Quelle: Wanderungsmotivbefragung 2021



Rückzugsabsichten

- Über die Hälfte der in das Umland fortgezogenen Haushalte kann sich vorstellen, künftig wieder nach Stuttgart zurückzuziehen.
- 62 % der Rückzugswilligen knüpfen eine mögliche Rückkehr an ein passendes Wohnungsangebot, 49 % an die Wohnungsmarktentwicklung.

Wegzüge (Wohnungsmarktregion): „Könnten Sie sich vorstellen, in Zukunft wieder nach Stuttgart zurückzuziehen?“



Quelle: Wanderungsmotivbefragung 2021



Zusammenfassung

- Wodurch schrumpft Stuttgart derzeit?
 - Die Stadt Stuttgart hat in den letzten zwei Jahren im Großstadtvergleich überdurchschnittlich stark Bevölkerung verloren (-10.800 Personen), da die Fortzüge ins Umland gestiegen und die Zuzüge aus dem Ausland und dem übrigen Deutschland zurückgegangen sind.
 - Im Jahr 2021 sind fast 20 000 Personen aus Stuttgart in die Wohnungsmarktregion fortgezogen. Im Saldo hat die Stadt rund 5.400 Personen an ihr Umland verloren.
 - Die Menschen ziehen in andere Zentren der Region aber zunehmend auch in weniger gut erschlossene Wohnstandorte außerhalb des engeren Suburbanisierungsbereichs.
 - Wanderungsgewinne aus der Region verzeichnet Stuttgart ausschließlich bei jungen Erwachsenen zwischen 18 und 30 Jahren.



Schlussfolgerungen

- Wer zieht aus Stuttgart fort?
 - Neben den ohnehin mobileren jungen Ein- und Zweipersonenhaushalten ziehen viele junge Familien sowie Haushalte mit überdurchschnittliche guten Haushaltseinkommen weg.
- Warum ziehen die Menschen aus Stuttgart fort?
 - Zwei Drittel der Haushalte, die in die Wohnungsmarktregion ziehen, verlassen Stuttgart ausschließlich wegen des angespannten Wohnungsmarktes.
- Was sind die Perspektiven für die Stadt?
 - Bei vielen Fortgezogenen hat durch die Pandemie den Wunsch nach naturnäherem Wohnen verstärkt und den Wohnflächenbedarf erhöht.
 - Knapp die Hälfte der Umlandwanderer kann sich unter bestimmten Bedingungen – insbesondere einem passenden Wohnungsangebot – vorstellen, wieder nach Stuttgart zurückzuziehen.
 - Sollte sich die Situation am Stuttgarter Wohnungsmarkt spürbar entspannen, ist daher davon auszugehen, dass sich auch die wohnungsmarktbezogene Abwanderung ins Umland abschwächen wird und zugleich ein Teil der Fortgezogenen aus der Region zurückkehren könnte.



**Landeshauptstadt Stuttgart
Statistisches Amt**

Attina Mäding

Sachgebiet Bevölkerung und Bildung
Telefon 0711 216-98 579
attina.maeding@stuttgart.de

Tobias Held

Sachgebiet Wohnen und Umwelt
Telefon 0711 216-98 580
tobias.held@stuttgart.de



Backup



Wanderungsmotive

- Bei den Wegzügen in die Region und bei den innerstädtischen Umzügen stehen die Wohnungs- und Wohnstandortoptimierung, der Familienzuwachs und die Eigentumsbildung im Vordergrund.
- Demgegenüber kommen Neustuttgarter*innen größtenteils aus bildungs- und berufsbedingten Beweggründen in die Stadt.

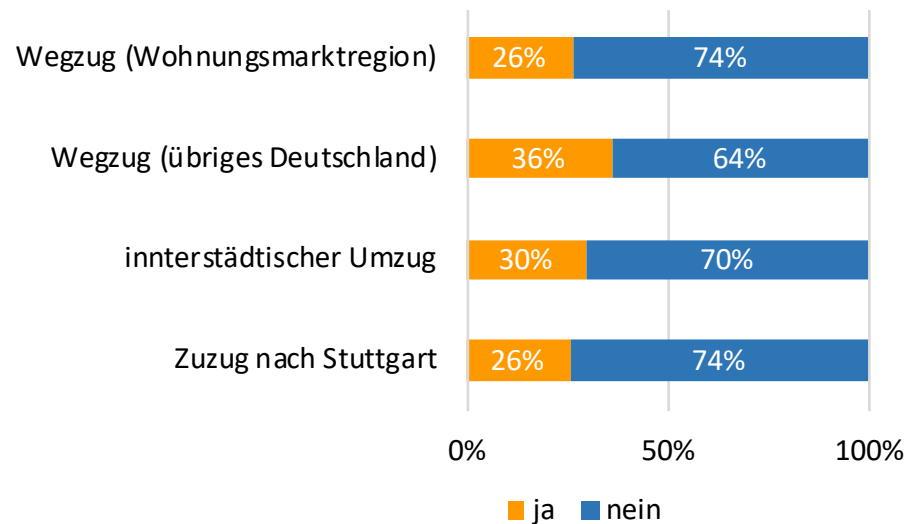
Hauptauszugsgründe





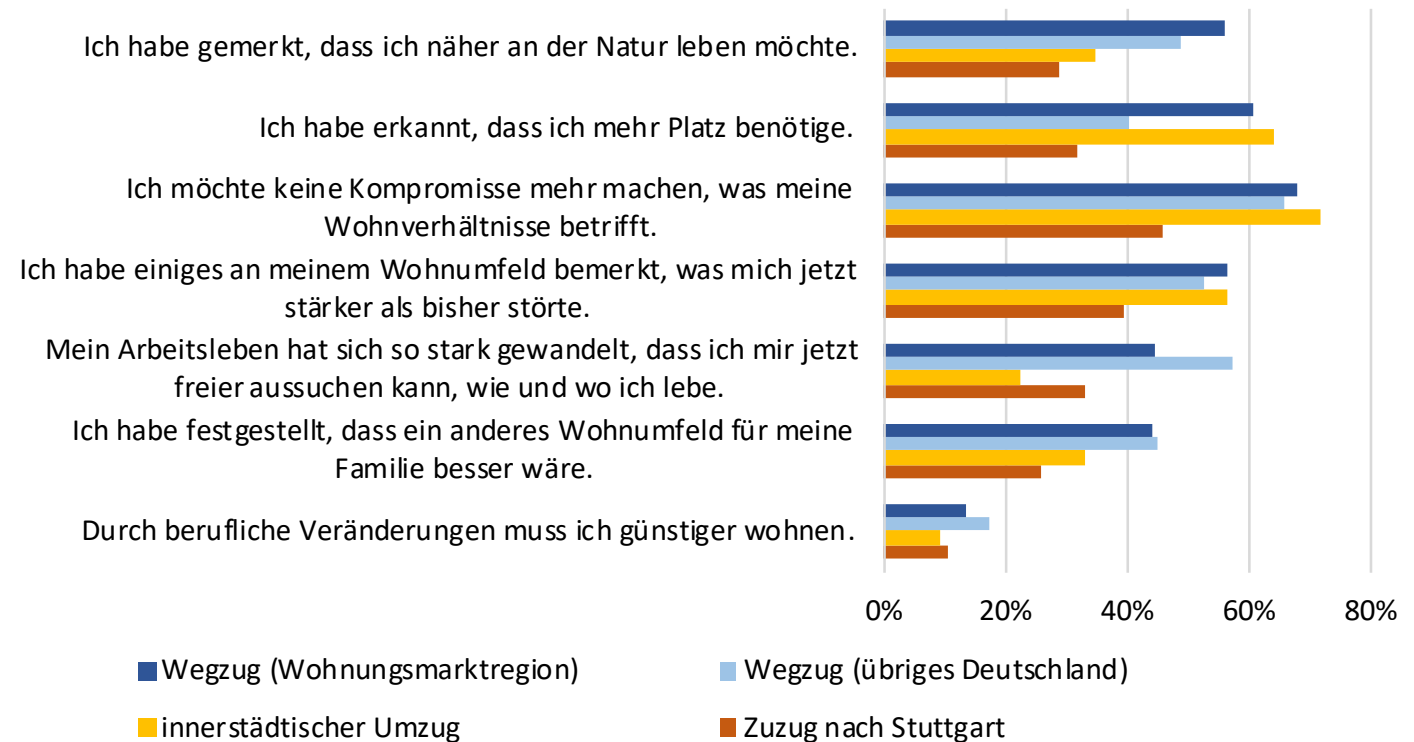
Einfluss der Corona-Pandemie auf die Umzugsentscheidung

„Hatte die Corona-Pandemie einen Einfluss auf Ihre persönliche Umzugsentscheidung?“



Quelle: Wanderungsmotivbefragung 2021

„Wie wichtig waren folgende Punkte für Ihre Umzugsentscheidung?“



Anmerkung: Anteil der Befragten an, der die jeweilige Aussage als sehr relevant oder eher relevant beurteilt.

Quelle: Wanderungsmotivbefragung 2021



Soziodemographische Struktur der Umziehenden

- Vor allem Familien mit jungen Kindern und jüngere Ein- und Zweipersonenhaushalte verlassen die Stadt. Sehr junge Haushalte (bis 29 Jahre) sind ohnehin mobiler.

Altersstruktur der Befragten

