



Alte und neue Muster der Bevölkerungsentwicklungen in Darmstadt - Die Auswirkungen der Corona-Pandemie

Dr. Jan Dohnke

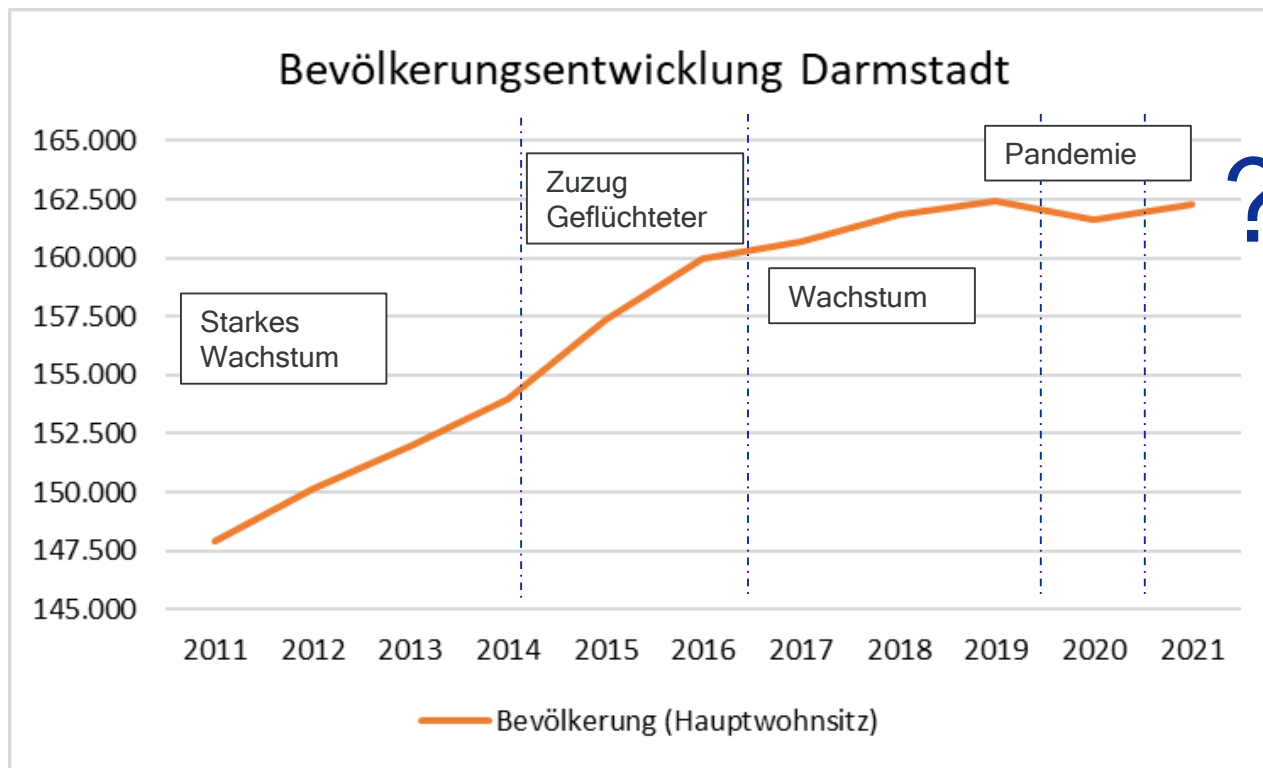
Wissenschaftsstadt Darmstadt, Abt. Statistik und Stadtforschung

Amt für Wirtschaft und Stadtentwicklung | Abt. Statistik und Stadtforschung

Wissenschaftsstadt
Darmstadt



Langjähriges Wachstum





Wesentliche Merkmale des Darmstädter Bevölkerungswachstums

- **positive natürliche Entwicklung** (junge Bevölkerung)
- **positives Wanderungssaldo** (großer Hochschulstandort, wichtiger Wohn- und Arbeitsort im Ballungsraum Rhein-Main)
- **Sonstige Entwicklungen** (v.a. Umwandlung von Neben- und Hauptwohnsitz)



Eckwerte der Entwicklung 2017-2021

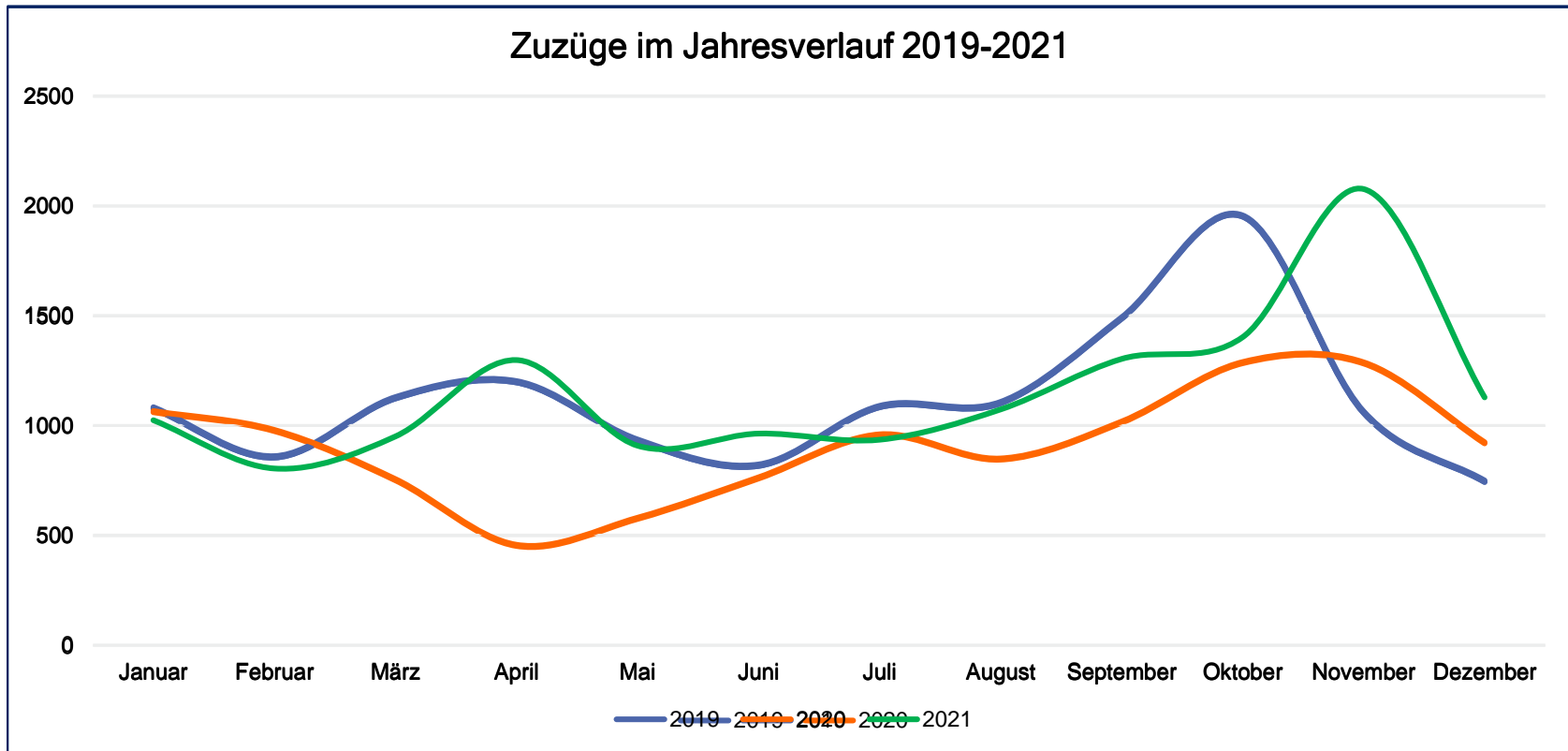
	2017-2019 (Mittelwert)	2020	2021
Geburten	1.697	1.667	1.710
Todesfälle	1.382	1.407	1.532
Natürliche Entwicklung	315	260	178
Zuzüge	13.917	10.896	13.829
Fortzüge	13.516	12.015	13.366
Wanderungssaldo	401	-1.119	463
Sonstige Entwicklung	99	51	26
Entwicklung gesamt	815	-808	667

- Natürliche Entwicklung leicht rückläufig (höhere Anzahl Todesfälle)
- In der Pandemie deutlicher Einbruch der Zuzüge
- Sonstige Entwicklung leicht rückläufig





Bedeutung des Präsenzstudiums



Wanderungen nach Region (Nahbereich)

	2017-2019 (Mittelwert)	2020	2021
Angrenzende Gemeinden			
Zuwanderung	1.631	1.600	1.762
Abwanderung	2.067	2.060	1.948
Saldo	-436	-460	-186
Restl. Südhessen			
Zuwanderung	2.902	2.750	2.904
Abwanderung	3.248	3.105	3.371
Saldo	-346	-355	-467

- **Wanderungsbilanz und -aufkommen zwischen Darmstadt und Südhessen durch Pandemie kaum beeinflusst**



Wanderungen nach Region (Überregional)

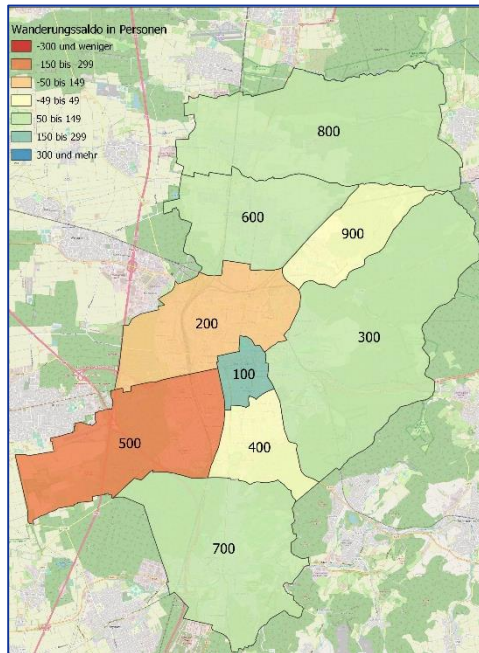
	2017-2019 (Mittelwert)	2020	2021
Restl. Deutschland			
Zuwanderung	5.323	4.141	5.874
Abwanderung	5.213	4.938	5.799
Saldo	+110	-803	+75
Ausland			
Zuwanderung	3.761	2.185	3.085
Abwanderung	2.988	1.912	2.248
Saldo	+763	+273	+837

- Wanderungsbilanz mit restl. Deutschland in Pandemie stark negativ, danach erhöhtes Wanderungsaufkommen (nachholende Effekte)
- Wanderungsbilanz mit Ausland stark reduziert, danach Normalisierung bei niedrigerem Wanderungsaufkommen (nachholende Effekte?)



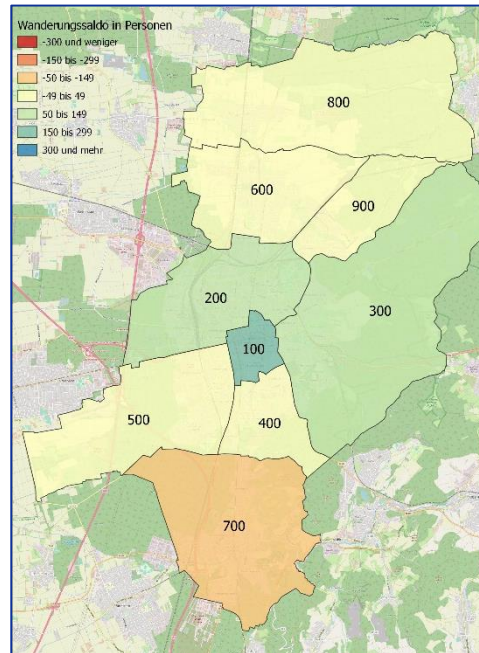
Flächiges Wachstum durch Zuzug - Ausgangslage 2017-2019

Wanderungssaldo gesamt



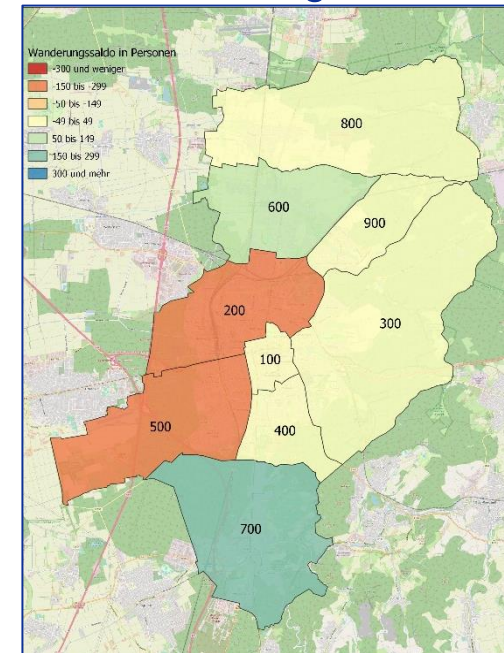
=

Außenwanderung



+

Innerstädtische Umzüge

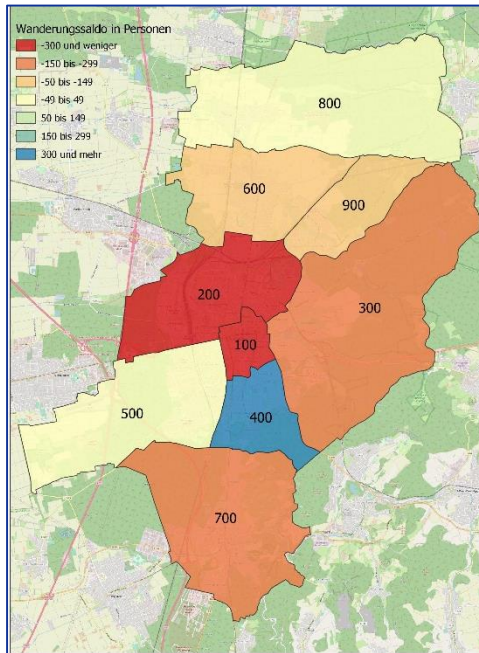


Zuzug von Außen in die Innenstadt, Binnenwanderung in äußere Stadtteile



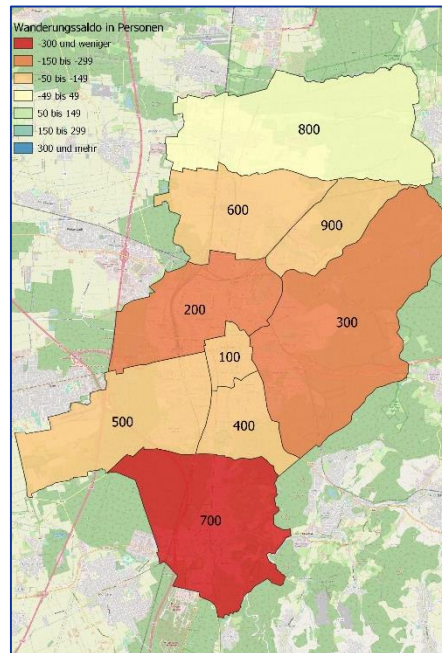
Ausbleibende Zuwanderung - Pandemie 2020

Wanderungssaldo gesamt



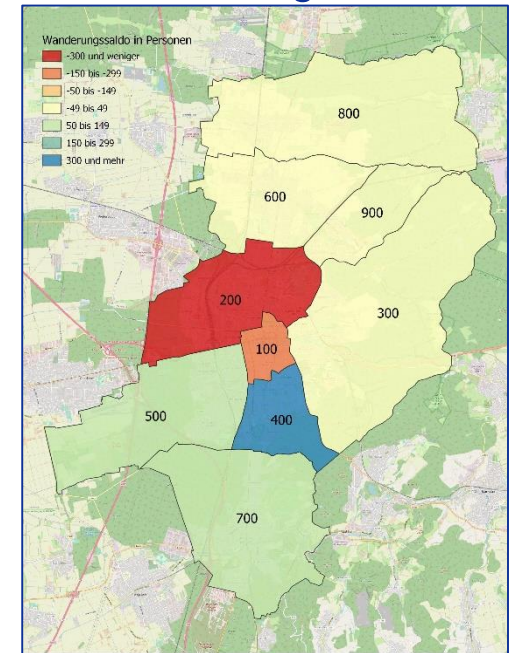
=

Außenwanderung



+

Innerstädtische Umzüge

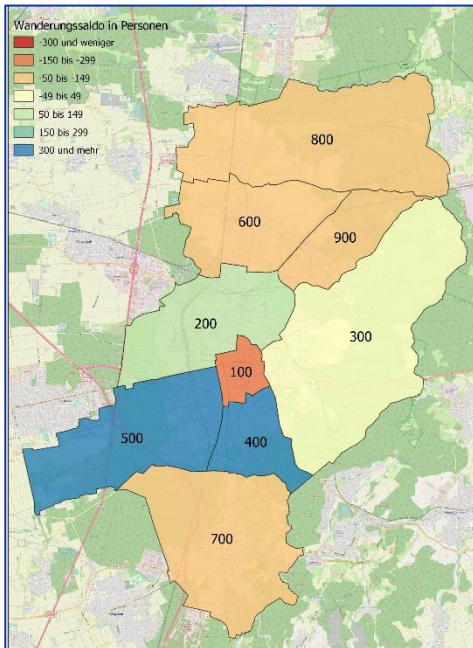


V.a. in Innenstadt führt ausbleibender Zuzug zu negativem Saldo,
Binnenwanderung v.a. in Neubaugebiete

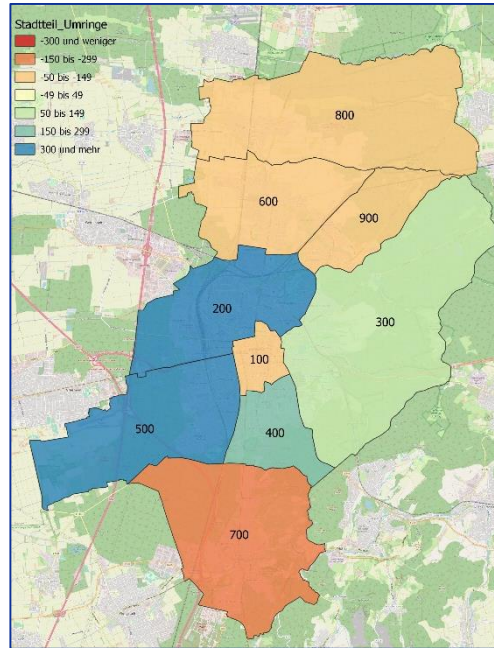


Ungleiches Wachstum - Post-Pandemie 2021

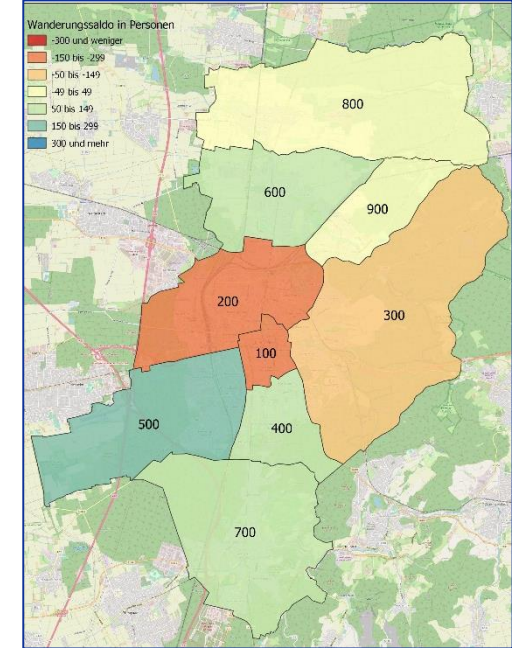
Wanderungssaldo gesamt



Außenwanderung



Innerstädtische Umzüge



verstärkter Zuzug von Außen in Norden, Osten und Neubaugebiete,
ausbleibende Zuzüge/nachholende (?) Abwanderung in/aus äußeren
Stadtteilen. Normalisierung der Binnenwanderung





Zusammenfassung

- Die Pandemie hat v.a. sich stark negativ auf Zuzug nach Darmstadt ausgewirkt. Das gilt allerdings nur für überregionale Zuzüge aus Deutschland und dem Ausland
 - Das geht v.a. zu Lasten der innerstädtischen Stadtteile, die i.d.R. stark vom Zuzug neuer Studierender geprägt sind
 - Nach der Pandemie ist eine Normalisierung der überregionalen Wanderungen zu beobachten, innerhalb Deutschlands sogar von Nachholeffekten.
 - In der Stadt führt das zu einem ungleichem Wachstum, da Zuzug v.a. in studentisch gefragte Lagen sowie Neubaugebiete stattfindet. In den äußeren Stadtteilen findet weiterhin geringerer Zuzug sowie ggf. nachholende Abwanderung statt.
- Es deutet sich an, dass sich die Bevölkerungsentwicklung nach der Pandemie wieder weitgehend dem Vor-Pandemischen angleicht.
- Offen bleibt allerdings, wie sich das Wanderungsgeschehen mit dem Ausland entwickeln wird, was sich eher auf die äußeren Stadtteile auswirken.





Vielen Dank für Ihre Aufmerksamkeit.

Dr. Jan Dohnke
Amt für Wirtschaft und Stadtentwicklung
Abteilung Statistik und Stadtforschung
Telefon 06151 13-3202
Jan.dohnke@darmstadt.de

