



Gesellschaftlicher Zusammenhalt in Stuttgart

Eine Betrachtung auf Stadtbezirksebene

VDSSt Frühjahrstagung 2022

Ein gemeinsames Projekt mit dem Sozialamt

Till Heinsohn, Sabrina Pott, Fabian Schütt und Carmen Söldner



Vier Fragen führen durch die Präsentation

Was ist gesellschaftlicher Zusammenhalt?

Wie stellt sich gesellschaftlicher Zusammenhalt auf Stadtbezirksebene dar?

Was leistet die Studie über Stuttgart hinaus?

Welche Einschränkungen, Herausforderungen und Chancen bestehen?

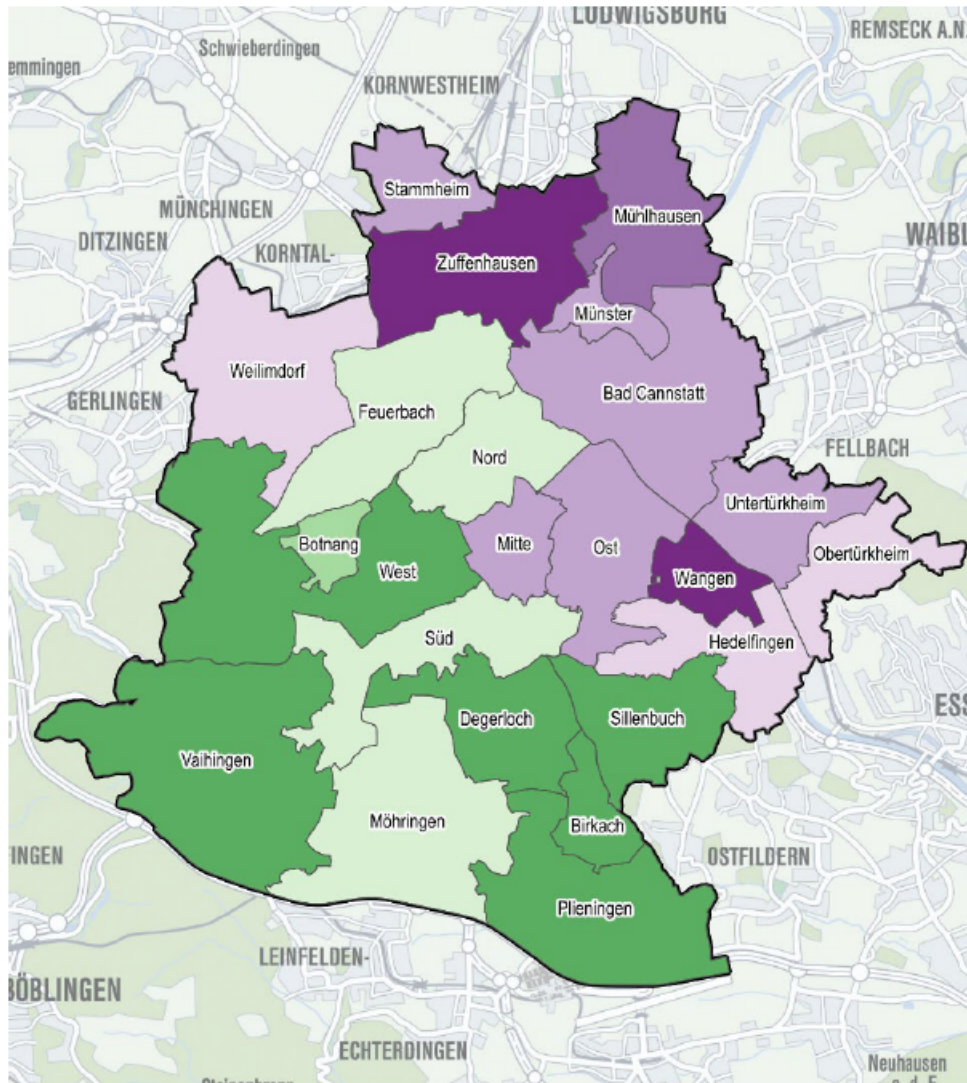


| BertelsmannStiftung

Soziale Beziehungen	Verbundenheit	Gemeinwohlorientierung
Soziale Netze	Identifikation mit Stadt und Leuten	Hilfsbereitschaft und Solidarität
<p><i>„Die Menschen haben starke und belastbare soziale Netze.“</i></p>	<p><i>„Die Menschen fühlen sich mit ihrem Gemeinwesen stark verbunden und identifizieren sich als Teil davon.“</i></p>	<p><i>„Die Menschen fühlen sich verantwortlich für ihre Mitmenschen und helfen ihnen.“</i></p>
Vertrauen in Mitmenschen	Vertrauen in Institutionen	Anerkennung sozialer Regeln
<p><i>„Die Menschen haben großes Vertrauen in ihre Mitmenschen.“</i></p>	<p><i>„Die Menschen haben großes Vertrauen in gesellschaftliche und politische Institutionen.“</i></p>	<p><i>„Die Menschen halten sich an grundlegende soziale Regeln.“</i></p>
Akzeptanz von Diversität	Gerechtigkeitsempfinden	Gesellschaftliche Teilhabe
<p><i>„Die Menschen akzeptieren Personen mit anderen Wertvorstellungen und Lebensweisen als gleichberechtigten Teil der Gesellschaft.“</i></p>	<p><i>„Die Menschen sehen die Verteilung der Güter in der Gesellschaft als gerecht an und fühlen sich gerecht behandelt.“</i></p>	<p><i>„Die Menschen nehmen am gesellschaftlichen und politischen Leben teil und beteiligen sich an öffentlichen Debatten.“</i></p>



Gesellschaftlicher Zusammenhalt



Stadtbezirk	Wert	Rang
Sillenbuch	66,18	1
Degerloch	66,15	2
Birkach	65,42	3
Vaihingen	65,35	4
Plieningen	65,35	5
West	65,21	6
Botnang	64,68	7
Feuerbach	63,46	8
Nord	63,19	9
Süd	62,96	10
Möhringen	62,70	11
Weilimdorf	61,46	12
Hedelfingen	60,95	13
Obertürkheim	60,63	14
Stammheim	60,57	15
Mitte	60,50	16
Untertürkheim	60,47	17
Ost	60,17	18
Münster	59,46	19
Bad Cannstatt	59,38	20
Mühlhausen	58,16	21
Wangen	57,46	22
Zuffenhausen	57,00	23
μGesamtwert	62,04	-



- 01 Nachbildung eines elaborierten Messkonzepts der Bertelsmann Stiftung unter Rückgriff auf kommunalen Befragungen aus verschiedenen Jahren auf Aggregatdatenebene
- 02 Überprüfung von Zusammenhängen zwischen strukturellen Merkmalen und gesellschaftlichem Zusammenhalt
- 03 Ämterübergreifende Identifikation ausgewählter Handlungsfelder zur Stärkung des gesellschaftlichen Zusammenhalts

01 Nachbildung eines elaborierten Messkonzepts



2015

Bürgerumfrage 2015

Sie haben zwei Möglichkeiten zur Teilnahme:

Papier Sie können den Fragebogen direkt ausfüllen und im beiliegenden Antwortumschlag ohne Namensangabe kostenfrei zurückschicken.

Internet Sie können den Fragebogen auch bequem online ausfüllen. Melden Sie sich dafür im Internet unter <https://www.umfragen.stuttgart.de/bu> mit Ihrer persönlichen Befragungsnummer an.

Ihre persönliche Befragungsnummer:

Bitte füllen Sie den Fragebogen nur einmal aus, entweder schriftlich oder online.

Verlosung und Amtsblatt

Unter den Teilnehmern der Befragung werden Ermittlungs- oder Botschafter (Kno, Bäder, Wilhelma, Museum) verlost. Auch erhalten Sie auf Wunsch das Amtsblatt mit den wichtigsten Ergebnissen der Bürgerumfrage.

Ja, ich möchte an der Verlosung teilnehmen.

Ja, ich möchte das Amtsblatt mit den wichtigsten Ergebnissen kostenfrei beziehen (Ihr Versand erfolgt voraussichtlich im Oktober 2015).

Hinweise zum Ausfüllen des Fragebogens

Bitte füllen Sie den Fragebogen der Reihe nach aus, indem Sie

- in die Kästchen ein Kreuz machen
- in die etwas größeren Felder Zahlen eintragen, z.B.
- in die Zeilen Text schreiben, z.B.

Der Fragebogen wird mit Scanner-Technik eingescannt. Bitte nur einen schwarzen oder blauen Stift verwenden.

Bitte den Fragebogen bis zum 31.5.2015 zurücksenden.

So erreichen Sie uns

Telefon: 0711 216-88 581 oder 0711 216-88 554
 Fax: 0711 216-88 570
 E-Mail: umfragen@stuttgart.de

2017

Bürgerumfrage 2017

Sie haben zwei Möglichkeiten zur Teilnahme:

Papier Sie können den Fragebogen direkt ausfüllen und im beiliegenden Antwortumschlag ohne Namensangabe kostenfrei zurückschicken.

Internet Sie können den Fragebogen auch bequem online ausfüllen. Melden Sie sich dafür im Internet unter <https://www.umfragen.stuttgart.de/bu> mit Ihrer persönlichen Befragungsnummer an.

Ihre persönliche Befragungsnummer:

Bitte füllen Sie den Fragebogen nur einmal aus, entweder schriftlich oder online.

Verlosung und Amtsblatt

Unter den Teilnehmern der Befragung werden Ermittlungs- oder Botschafter (Kno, Bäder, Wilhelma, Museum) verlost. Auch erhalten Sie auf Wunsch das Amtsblatt mit den wichtigsten Ergebnissen der Bürgerumfrage.

Ja, ich möchte an der Verlosung teilnehmen.

Ja, ich möchte das Amtsblatt mit den wichtigsten Ergebnissen kostenfrei beziehen (Ihr Versand erfolgt voraussichtlich im Oktober 2017).

Hinweise zum Ausfüllen des Fragebogens

Bitte füllen Sie den Fragebogen der Reihe nach aus, indem Sie

- in die Kästchen ein Kreuz machen
- in die etwas größeren Felder Zahlen eintragen, z.B.
- in die Zeilen Text schreiben, z.B.

Der Fragebogen wird mit Scanner-Technik eingescannt. Bitte nur einen schwarzen oder blauen Stift verwenden.

Bitte den Fragebogen bis zum 31.5.2017 zurücksenden. Vielen Dank!

So erreichen Sie uns

Telefon: 0711 216-88 581 oder 0711 216-88 554
 Fax: 0711 216-88 570
 E-Mail: umfragen@stuttgart.de

2019

Bürgerumfrage 2019

Sie haben zwei Möglichkeiten zur Teilnahme:

Papier Sie können den Fragebogen direkt ausfüllen und im beiliegenden Antwortumschlag ohne Namensangabe kostenfrei zurückschicken.

Internet Sie können den Fragebogen auch bequem online ausfüllen. Melden Sie sich dafür im Internet unter <https://www.umfragen.stuttgart.de/bu> mit Ihrer persönlichen Befragungsnummer an.

Ihre persönliche Befragungsnummer:

Bitte füllen Sie den Fragebogen nur einmal aus, entweder schriftlich oder online.

Verlosung und Amtsblatt

Unter den Teilnehmern der Befragung werden Ermittlungs- oder Botschafter (Kno, Bäder, Wilhelma, Museum) verlost. Auch erhalten Sie auf Wunsch das Amtsblatt mit den wichtigsten Ergebnissen der Bürgerumfrage.

Ja, ich möchte an der Verlosung teilnehmen.

Ja, ich möchte das Amtsblatt mit den wichtigsten Ergebnissen kostenfrei beziehen (Ihr Versand erfolgt voraussichtlich im Oktober 2019).

Hinweise zum Ausfüllen des Fragebogens

Bitte füllen Sie den Fragebogen der Reihe nach aus, indem Sie

- in die Kästchen ein Kreuz machen
- in die etwas größeren Felder Zahlen eintragen, z.B.
- in die Zeilen Text schreiben, z.B.

Der Fragebogen wird mit Scanner-Technik eingescannt. Bitte nur einen schwarzen oder blauen Stift verwenden.

Bitte den Fragebogen bis zum 31.5.2019 zurücksenden. Vielen Dank!

So erreichen Sie uns

Telefon: 0711 216-88 581 oder 0711 216-88 554
 Fax: 0711 216-88 570
 E-Mail: umfragen@stuttgart.de

2021

Bürgerumfrage 2021

Sie haben zwei Möglichkeiten zur Teilnahme:

Papier Sie können den Fragebogen direkt ausfüllen und im beiliegenden Antwortumschlag ohne Namensangabe kostenfrei zurückschicken.

Internet Sie können den Fragebogen auch bequem online ausfüllen. Melden Sie sich dafür im Internet unter <https://www.umfragen.stuttgart.de/bu> mit Ihrer persönlichen Befragungsnummer an.

Ihre persönliche Befragungsnummer:

Bitte füllen Sie den Fragebogen nur einmal aus, entweder schriftlich oder online.

Verlosung und Amtsblatt

Unter den Teilnehmern der Befragung werden Ermittlungs- oder Botschafter (Kno, Bäder, Wilhelma, Museum) verlost. Auch erhalten Sie auf Wunsch das Amtsblatt mit den wichtigsten Ergebnissen der Bürgerumfrage.

Ja, ich möchte an der Verlosung teilnehmen.

Ja, ich möchte das Amtsblatt mit den wichtigsten Ergebnissen kostenfrei beziehen (Ihr Versand erfolgt voraussichtlich im Oktober 2021).

Hinweise zum Ausfüllen des Fragebogens

Bitte füllen Sie den Fragebogen der Reihe nach aus, indem Sie

- in die Kästchen ein Kreuz machen
- in die etwas größeren Felder Zahlen eintragen, z.B.
- in die Zeilen Text schreiben, z.B.

Der Fragebogen wird mit Scanner-Technik eingescannt. Bitte nur einen schwarzen oder blauen Stift verwenden.

Bitte den Fragebogen bis zum 31.5.2021 zurücksenden. Vielen Dank!

So erreichen Sie uns

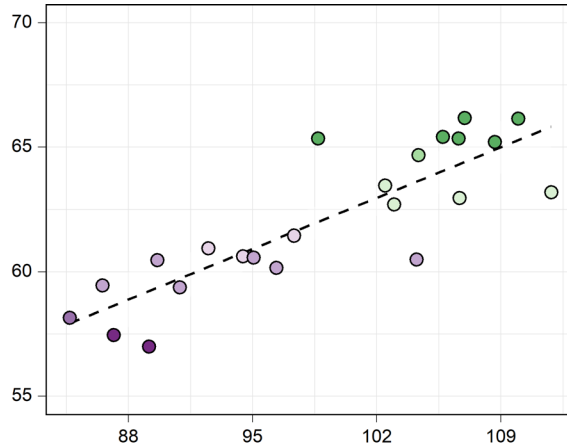
Telefon: 0711 216-88 581 oder 0711 216-88 554
 E-Mail: umfragen@stuttgart.de

Datenanhang: Datenquellen und Operationalisierung der Indikatoren

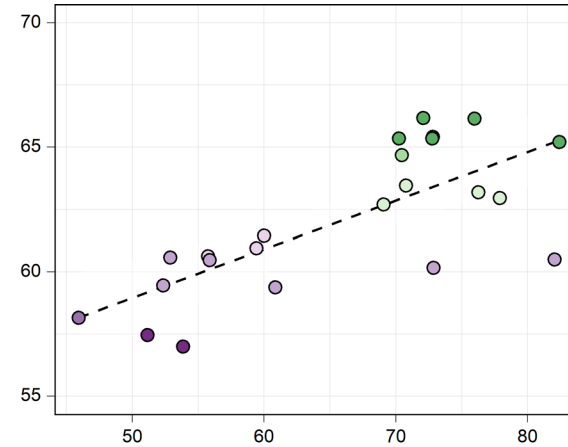
Mit Freunden, Verwandten oder privat mit Arbeitskollegen treffen	Wie oft treffen Sie sich außerhalb von Pandemiezeiten mit Freunden, Verwandten oder privat mit Arbeitskollegen?							Stuttgart Umfrage LHS 2021
	Nie	Weniger als 1x im Monat	1x im Monat	Mehrmals im Monat	1x in der Woche	Mehrmals in der Woche	Täglich	
Menschen, mit denen man über Vertrauliches und Persönliches reden kann	Wie viele Menschen haben Sie, mit denen Sie über vertrauliche und persönliche Angelegenheiten reden können?							Stuttgart Umfrage LHS 2021
	Keinen	1	2	3	4-6	7-9	10 oder mehr	
Nachbarn, auf die Verlass ist, wenn es darauf ankommt	Wenn es darauf ankommen würde, könnte ich mich auf meine Nachbarn verlassen.							Stuttgart Umfrage LHS 2017
	Trifft	Trifft	Teils	Trifft überwiegend	Trifft überhaupt			



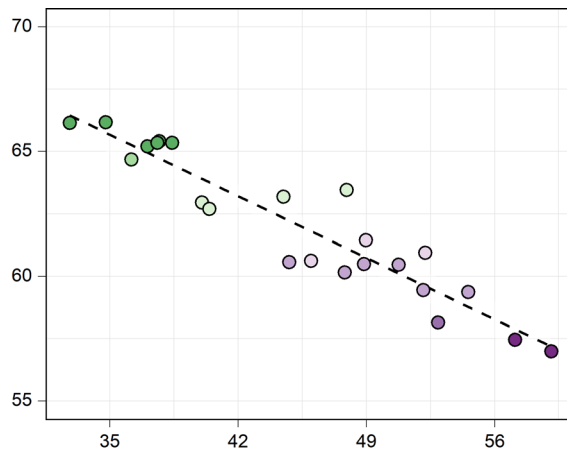
Einkommensindex (R = .85)



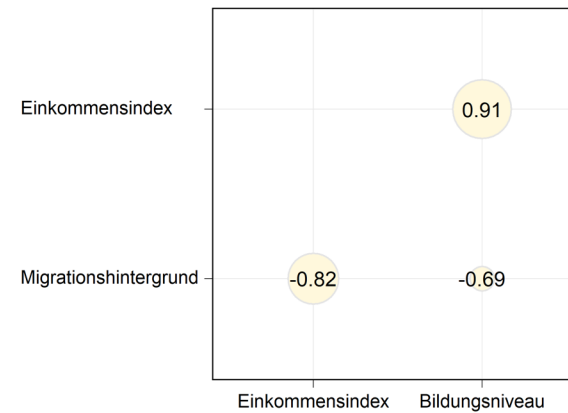
Bildungsniveau (R = .74)



Migrationshintergrund (R = -.94)



Korrelationsmatrix





Die Förderung von Inklusion, Integration und intergenerativem Zusammenleben soll vor Ort erfolgen – **soziale Quartiersansätze** sind hier das Mittel der Wahl.

Ehrenamt im Kontext von Großstädten wird zunehmend kurzfristig, spontan und projektbezogen – hierauf gilt es mit **geeigneten Initiativen** zu reagieren.

Unterschiedliche Werte treffen in der Stadtgesellschaft aufeinander – **Respektlotsinnen und -lotsen** sensibilisieren für ein verständnisvolles Miteinander.

Zielgruppenspezifische Treffpunkte sind für Begegnung und Dialog über Generationen und Kulturen hinweg weniger förderlich – **Stadtteilhäuser** hingegen schon.

Einkommensarmut, Bildungsarmut und Migrationserfahrung stehen dem gelebten gesellschaftlichen Zusammenhalt häufig entgegen – **Armutsbekämpfung** setzt hier an.



- Einschränkungen: Vergleichbarkeit der Messung über Raum und Zeit nicht möglich
Strukturelle Zusammenhänge nur bedingt übertragbar
Kulturelle geprägtes Verständnis von gesellschaftlichem Zusammenhalt
- Herausforderungen: Kompetitives Stadtbezirksranking
Erläuterungsbedarf
Nachfrage nach zielgerichteten Antworten und Lösungen
- Chancen: Aufmerksamkeit erzeugen
Handlungsbedarfe aufdecken
Gesellschaftlichen Zusammenhalt stärken



Vielen Dank für Ihre Aufmerksamkeit