

Soziokulturelle Unterschiede in Großstädten und  
deren Umland – Ein Entwicklungsvergleich auf der  
Basis des SOEP  
Vorläufige Ergebnisse

Jan Goebel

11. September 2019

# Outline

- 1 Daten
  - SOEP
  - Regionale Einteilung
- 2 Ökonomische Unterschiede?
  - Einkommensentwicklung
- 3 Bewertungs- und Einstellungsunterschiede?
  - Genutzte Variablen
  - Ergebnisse
- 4 Fazit
  - Zusammenfassung

# SOEP in a nutshell

- Langlaufendes Befragung von Privathaushalten, Wiederholungsbefragung, Start 1984
- Große Stichprobe, Aufstockungen im Laufe der Zeit (derzeit ca. 20.000 Haushalte)
- Befragt werden alle Personen im Haushalt ab 16 (plus altersspezifische Fragebögen)

# SOEP in a nutshell

- Langlaufendes Befragung von Privathaushalten, Wiederholungsbefragung, Start 1984
- Große Stichprobe, Aufstockungen im Laufe der Zeit (derzeit ca. 20.000 Haushalte)
- Befragt werden alle Personen im Haushalt ab 16 (plus altersspezifische Fragebögen)
- Zusatzstichproben für Migranten (1984, 1994, 2013, 2015, 2016)

# SOEP in a nutshell

- Langlaufendes Befragung von Privathaushalten, Wiederholungsbefragung, Start 1984
- Große Stichprobe, Aufstockungen im Laufe der Zeit (derzeit ca. 20.000 Haushalte)
- Befragt werden alle Personen im Haushalt ab 16 (plus altersspezifische Fragebögen)
- Zusatzstichproben für Migranten (1984, 1994, 2013, 2015, 2016)
- Breites multidisziplinär angelegtes Befragungsprogramm mit wechselnden Schwerpunkten (objektive und subjektive Indikatoren)

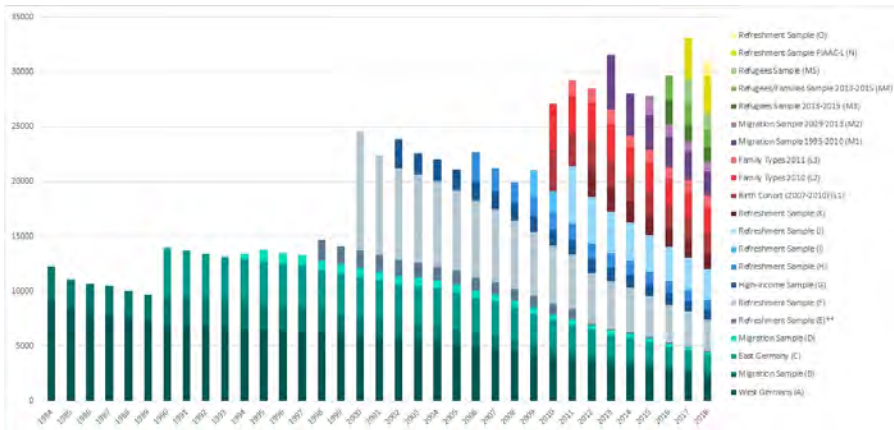
# SOEP in a nutshell

- Langlaufendes Befragung von Privathaushalten, Wiederholungsbefragung, Start 1984
- Große Stichprobe, Aufstockungen im Laufe der Zeit (derzeit ca. 20.000 Haushalte)
- Befragt werden alle Personen im Haushalt ab 16 (plus altersspezifische Fragebögen)
- Zusatzstichproben für Migranten (1984, 1994, 2013, 2015, 2016)
- Breites multidisziplinär angelegtes Befragungsprogramm mit wechselnden Schwerpunkten (objektive und subjektive Indikatoren)
- Weiterverfolgung von aus dem HH ausziehenden Personen (Trennung, Auszug der Kinder, etc.)

# SOEP in a nutshell

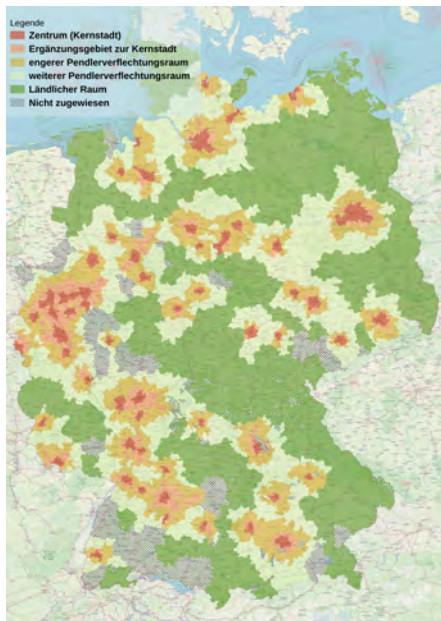
- Langlaufendes Befragung von Privathaushalten, Wiederholungsbefragung, Start 1984
- Große Stichprobe, Aufstockungen im Laufe der Zeit (derzeit ca. 20.000 Haushalte)
- Befragt werden alle Personen im Haushalt ab 16 (plus altersspezifische Fragebögen)
- Zusatzstichproben für Migranten (1984, 1994, 2013, 2015, 2016)
- Breites multidisziplinär angelegtes Befragungsprogramm mit wechselnden Schwerpunkten (objektive und subjektive Indikatoren)
- Weiterverfolgung von aus dem HH ausziehenden Personen (Trennung, Auszug der Kinder, etc.)

# Fallzahlen SOEP Hauptstudie (Personen)





## Regionale Einteilung



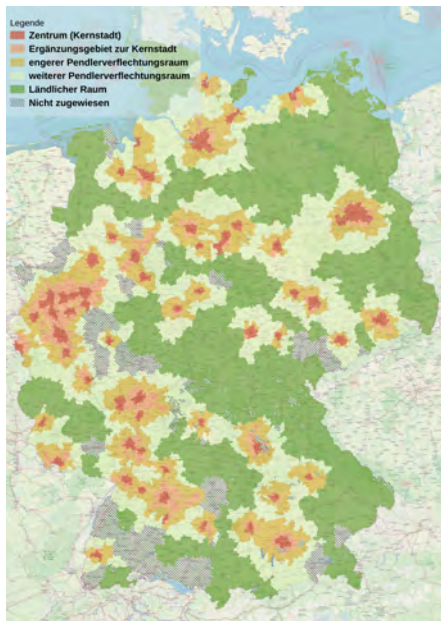
- Großstadtregionen

- 1 Zentrum einer Großstadtregion
- 2 Ergänzungsgebiet
- 3 Engerer Pendlerverflechtungsraum
- 4 Weiterer Pendlerverflechtungsraum
- 5 Ländliche Region (Kreistypen 3 und 4, wenn nicht Teil der Großstadtregionen 1-4)

- Siedlungsstrukturelle Kreistypen

- 1 Kreisfreie Großstädte
- 2 Städtische Kreise
- 3 Ländliche Kreise
- 4 Dünn besiedelte ländliche Kreise

## Regionale Einteilung



- Großstadtregionen

- ① Zentrum einer Großstadtregion
- ② Ergänzungsgebiet
- ③ Engerer Pendlerverflechtungsraum
- ④ Weiterer Pendlerverflechtungsraum
- ⑤ Ländliche Region (Kreistypen 3 und 4, wenn nicht Teil der Großstadtregionen 1-4)

- Siedlungsstrukturelle Kreistypen

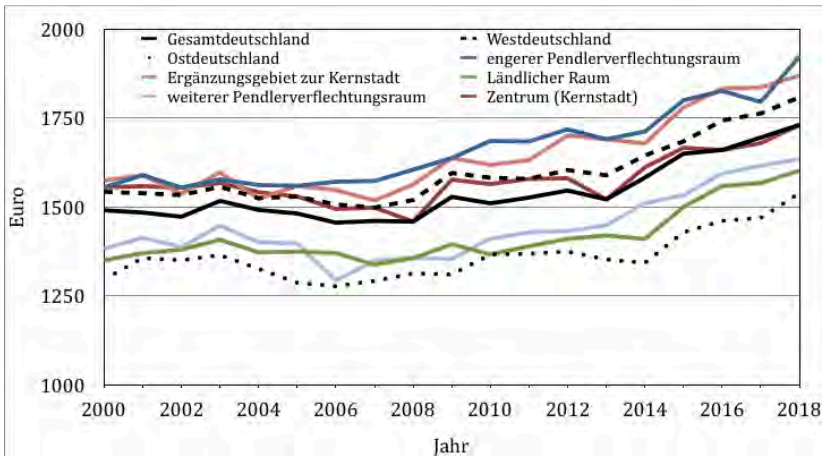
- ③ Ländliche Kreise
- ④ Dünn besiedelte ländliche Kreise

# Outline

- 1 Daten
  - SOEP
  - Regionale Einteilung
- 2 **Ökonomische Unterschiede?**
  - Einkommensentwicklung
- 3 **Bewertungs- und Einstellungsunterschiede?**
  - Genutzte Variablen
  - Ergebnisse
- 4 **Fazit**
  - Zusammenfassung

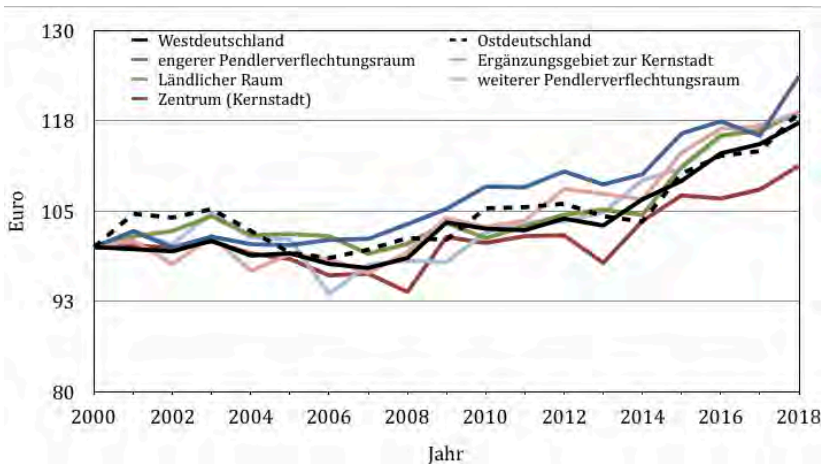
Einkommensentwicklung

## Mediane



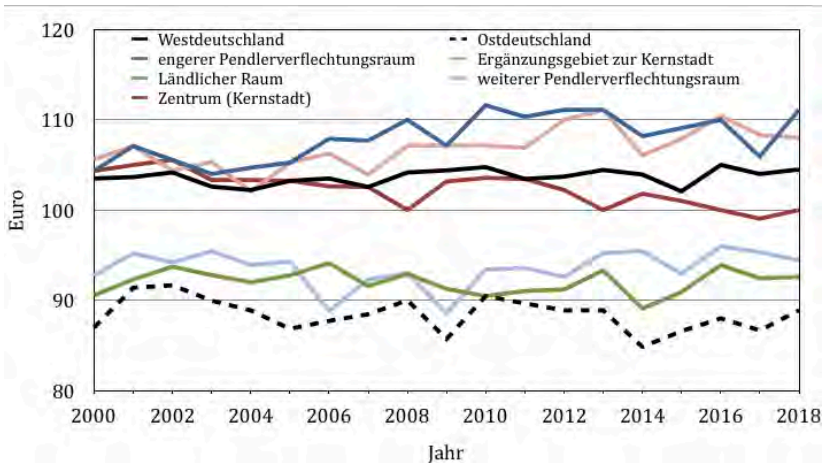
## Einkommensentwicklung

## Mediane indexiert auf 2000



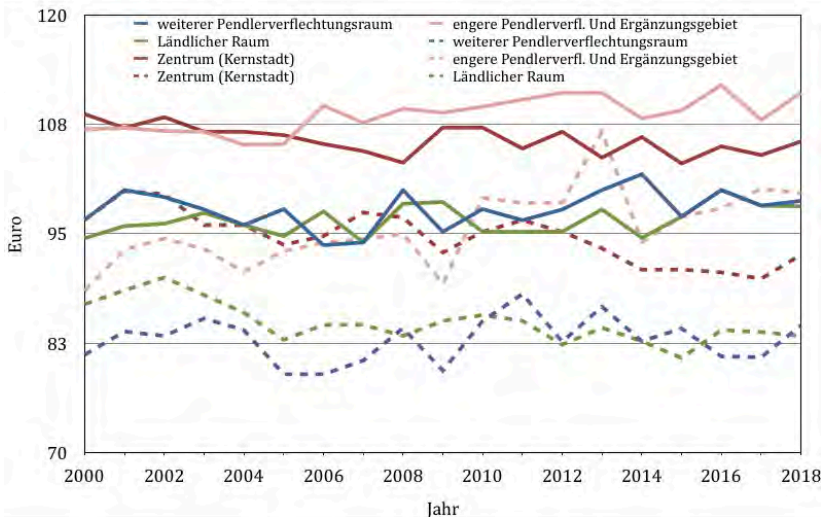
## Einkommensentwicklung

## Mediane indexiert auf Gesamt-D



## Einkommensentwicklung

## Mediane indexiert auf Gesamt-D (Ost und West getrennt)



# Outline

- 1 Daten
  - SOEP
  - Regionale Einteilung
- 2 Ökonomische Unterschiede?
  - Einkommensentwicklung
- 3 **Bewertungs- und Einstellungsunterschiede?**
  - Genutzte Variablen
  - Ergebnisse
- 4 Fazit
  - Zusammenfassung



- Allgemeine Lebenszufriedenheit und bereichsspezifisch: Gesundheit, Wohnung, Familie, Lebensstandard
- Sorgen: Allg./eigene wirtschaftl. Situ.; Altersversorgung; Gesundheit; Umwelt; Klimawandel; Frieden; Kriminalität; Zusammenhalt; Terrorismus; Zuwanderung; Ausländerfeindlichkeit; Arbeitsplatz
- Affektives Wohlbefinden: Ärgerlich, Ängstlich, Glücklich, Traurig
- Ausgeglichenheit und Zeitdruck: Zeitdruck; Niedergeschlagen; Ruhig und ausgeglichen; Jede Menge Energie
- Vertrauen: Allgemeines Vertrauen; Auf Niemanden ist mehr Verlass; Vorsicht gegenüber Fremden
- Anomie: Zuversichtlich bzgl Zukunft; Fühle mich oft einsam; Meine Arbeit macht mir eigentlich Freude; Verhältnisse kompliziert, finde mich nicht

- Allgemeine Lebenszufriedenheit und bereichsspezifisch: Gesundheit, Wohnung, Familie, Lebensstandard
- Sorgen: Allg./eigene wirtschaftl. Situ.; Altersversorgung; Gesundheit; Umwelt; Klimawandel; Frieden; Kriminalität; Zusammenhalt; Terrorismus; Zuwanderung; Ausländerfeindlichkeit; Arbeitsplatz
- Affektives Wohlbefinden: Ärgerlich, Ängstlich, Glücklich, Traurig
- Ausgeglichenheit und Zeitdruck: Zeitdruck; Niedergeschlagen; Ruhig und ausgeglichen; Jede Menge Energie
- Vertrauen: Allgemeines Vertrauen; Auf Niemanden ist mehr Verlass; Vorsicht gegenüber Fremden
- Anomie: Zuversichtlich bzgl Zukunft; Fühle mich oft einsam; Meine Arbeit macht mir eigentlich Freude; Verhältnisse kompliziert, finde mich nicht

# Überblick

- *Allgemeine Lebenszufriedenheit* und bereichsspezifisch: Gesundheit, Wohnung, Familie, Lebensstandard
- Sorgen: Allg. / eigene wirtschaftl. Situ.; Altersversorgung; Gesundheit; Umwelt; Klimawandel; Frieden; Kriminalität; Zusammenhalt; Terrorismus; Zuwanderung; Ausländerfeindlichkeit; Arbeitsplatz
- Affektives Wohlbefinden: Ärgerlich, Ängstlich, Glücklich, Traurig
- Ausgeglichenheit und Zeitdruck: Zeitdruck; Niedergeschlagen; Ruhig und ausgeglichen; Jede Menge Energie
- Vertrauen: Allgemeines Vertrauen; Auf Niemanden ist mehr Verlass; Vorsicht gegenüber Fremden
- Anomie: Zuversichtlich bzgl Zukunft; Fühle mich oft einsam; Meine Arbeit macht mir eigentlich Freude; Verhältnisse kompliziert, finde mich nicht zurecht

~~Durchgestrichen~~ = keine Unterschiede nach Regio

**Fett** = Unterschiede nach Regionstypen in Ost **und** West

Unterstrichen = Unterschied nach Regionstypen nur in Ost

*Kursiv* = Unklares Muster

# Überblick

- *Allgemeine Lebenszufriedenheit* und bereichsspezifisch: Gesundheit, Wohnung, Familie, Lebensstandard
- Sorgen: Allg. / eigene wirtschaftl. Situ.; Altersversorgung; Gesundheit; Umwelt; Klimawandel; Frieden; Kriminalität; Zusammenhalt; Terrorismus; Zuwanderung; Ausländerfeindlichkeit; Arbeitsplatz
- Vertrauen: Allgemeines Vertrauen; Auf Niemanden ist mehr Verlass; Vorsicht gegenüber Fremden
- Anomie: Zuversichtlich bzgl Zukunft; ~~Fühle mich oft einsam~~; ~~Meine Arbeit macht mir eigentlich Freude~~; ~~Verhältnisse kompliziert, finde mich nicht zurecht~~

~~Durchgestrichen~~ = keine Unterschiede nach Regio

**Fett** = Unterschiede nach Regionstypen in Ost **und** West

Unterstrichen = Unterschied nach Regionstypen nur in Ost

*Kursiv* = Unklares Muster

# Sorgen in den einzelnen Lebensbereichen

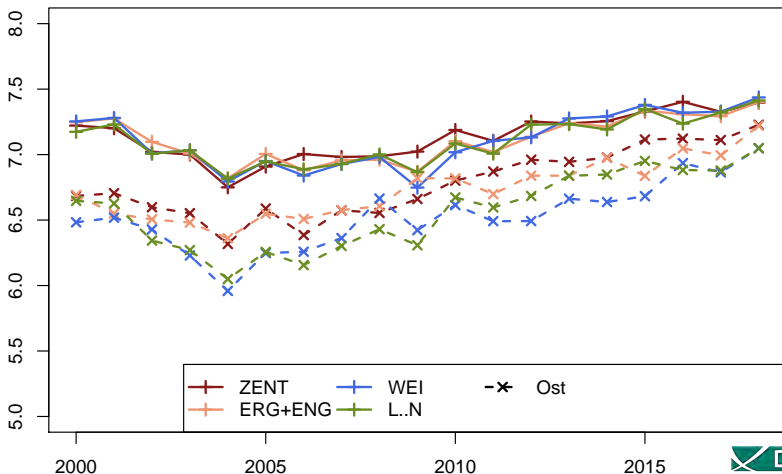
- Sorgen sind erhöht bei den folgenden Aspekten:

| Sorge                    | Zent | Erg+Eng | Weit | Land |
|--------------------------|------|---------|------|------|
| Eigene wirtschaftl. Sit. |      |         | 0    | 0    |
| Eigene Altersvorsorge    |      |         | 0    | 0    |
| Eigene Gesundheit        |      | 0       | 0    | 0    |
| Kriminalitätsentwicklung |      | (0)     | (0)  | (0)  |
| Zuwanderung              |      |         | 0    | 0    |
| Arbeitsplatzsicherheit   |      | (0)     | 0    | 0    |

- Keine erhöhte Sorgen (gegenüber dem Durchschnitt) für bestimmte Regionstypen in Westdeutschland

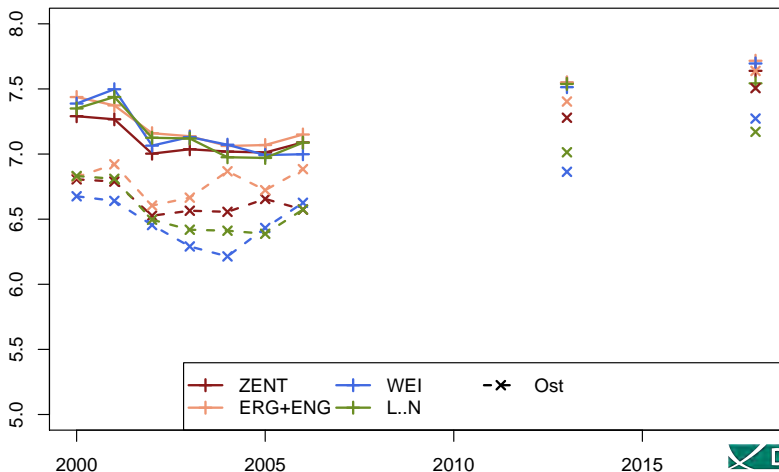
# Allgemeine Lebenszufriedenheit

## Lebenszufriedenheit gegenwaertig



# Zufriedenheit mit dem Einkommen ihres Haushaltes

## Zufriedenheit Lebensstandard



# Überblick

- *Allgemeine Lebenszufriedenheit* und bereichsspezifisch: Gesundheit, Wohnung, Familie, Lebensstandard
- Sorgen: Allg. / eigene wirtschaftl. Situ.; Altersversorgung; Gesundheit; Umwelt; Klimawandel; Frieden; Kriminalität; Zusammenhalt; Terrorismus; Zuwanderung; Ausländerfeindlichkeit; Arbeitsplatz
- Vertrauen: Allgemeines Vertrauen; Auf Niemanden ist mehr Verlass; Vorsicht gegenüber Fremden
- Anomie: Zuversichtlich bzgl Zukunft; ~~Fühle mich oft einsam~~; ~~Meine Arbeit macht mir eigentlich Freude~~; ~~Verhältnisse kompliziert, finde mich nicht zurecht~~

~~Durchgestrichen~~ = keine Unterschiede nach Regio

**Fett** = Unterschiede nach Regionstypen in Ost **und** West

Unterstrichen = Unterschied nach Regionstypen nur in Ost

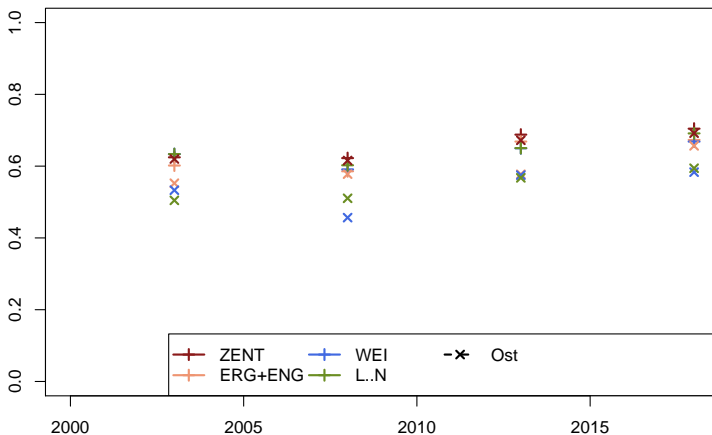
*Kursiv* = Unklares Muster



## Ergebnisse

## Im Allgemeinen kann man den Menschen vertrauen

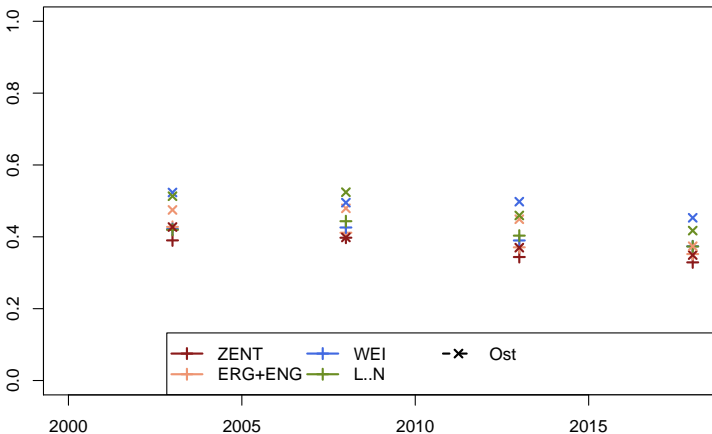
allg. Vertrauen



%-Anteil der voll oder eher zustimmenden Personen (gegenüber lehne eher oder voll ab)

# Heutzutage kann man sich auf niemanden mehr verlassen

## heute kein Verlass auf niemand



# Outline

- 1 Daten
  - SOEP
  - Regionale Einteilung
- 2 Ökonomische Unterschiede?
  - Einkommensentwicklung
- 3 Bewertungs- und Einstellungsunterschiede?
  - Genutzte Variablen
  - Ergebnisse
- 4 **Fazit**
  - **Zusammenfassung**

- Ökonomisch:
  - In alle Regionstypen stieg das Medianeinkommen seit 2008:
    - nicht aufholen gegenüber dem gesamtdeutschen Durchschnitt konnten die weiteren Pendlergebiete und der ländliche Raum im Osten
- Einstellungen
  - In Westdeutschland finden sich keine Unterschiede nach den gewählten Regionstypen bezüglich den subjektiven Indikatoren und Skalen.
  - Die allg. Lebenszufriedenheit scheint sich weniger nach Regionstypen als nach Ost/West zu unterscheiden.
  - In Ostdeutschland finden sich nur wenige Unterschiede, zumeist in den Regionstypen "Weiterer Verflechtungsraum" und im ländlichen Raum.
    - Zu Teilaspekten etwas höher Sorgen (wirtschaftliche Situation, Altersvorsorge, Arbeitsplatzsicherheit und Zuwanderung)
    - Geringere Zufriedenheit mit dem Lebensstandard
    - Und ein leicht geringeres Vertrauen

Vielen Dank für Ihre  
Aufmerksamkeit!

Jan Goebel: [jgoebel@diw.de](mailto:jgoebel@diw.de)